

Ευρωπαϊκή Οδηγία για τις Πλημμύρες και συνέργειες με ΟΠΥ και ΣΔΛΑΠ στην Κύπρο



Κώστας Αριστείδου Υδρολόγος
Συντονιστής Υπηρεσίας
Υδρολογίας & Υδρογεωλογίας ΤΑΥ

1

ΥΠΟΥΡΓΕΙΟ ΓΕΩΡΓΙΑΣ ΦΥΣΙΚΩΝ ΠΟΡΩΝ ΚΑΙ ΠΕΡΙΒΑΛΛΟΝΤΟΣ
ΤΜΗΜΑ ΑΝΑΠΤΥΞΕΩΣ ΥΔΑΤΩΝ
Υπηρεσία Υδρολογίας & Υδρογεωλογίας

- Ευρωπαϊκή Οδηγία : 2007/60/ΕΚ που προνοεί για την αξιολόγηση και τη διαχείριση των κινδύνων πλημμύρας η οποία τέθηκε σε ισχύ τον Οκτώβριο του 2007.
- Εναρμονιστική Κυπριακή Νομοθεσία Ο περί Αξιολόγησης, Διαχείρισης και Αντιμετώπισης των Κινδύνων Πλημμύρας Νόμος του 2010 (Ν. 70(I)/2010)

Στάδια εφαρμογής της Νομοθεσίας

Προκαταρκτική Αξιολόγηση των Κινδύνων Πλημμύρας

και

Αναγνώριση Περιοχών Δυνητικού Κινδύνου Πλημμύρας (ΠΔΣΚΠ)



Ετοιμασία Χαρτών Επικινδυνότητας και Κινδύνου Πλημμύρας



Ετοιμασία Σχεδίων Διαχείρισης των Κινδύνων Πλημμύρας



Εφαρμογή Προγράμματος Μέτρων

Η διαδικασία επαναλαμβάνεται σε εξαετείς κύκλους.

1^η ΠΑΚΠ και αναγνώριση ΠΔΣΚΠ

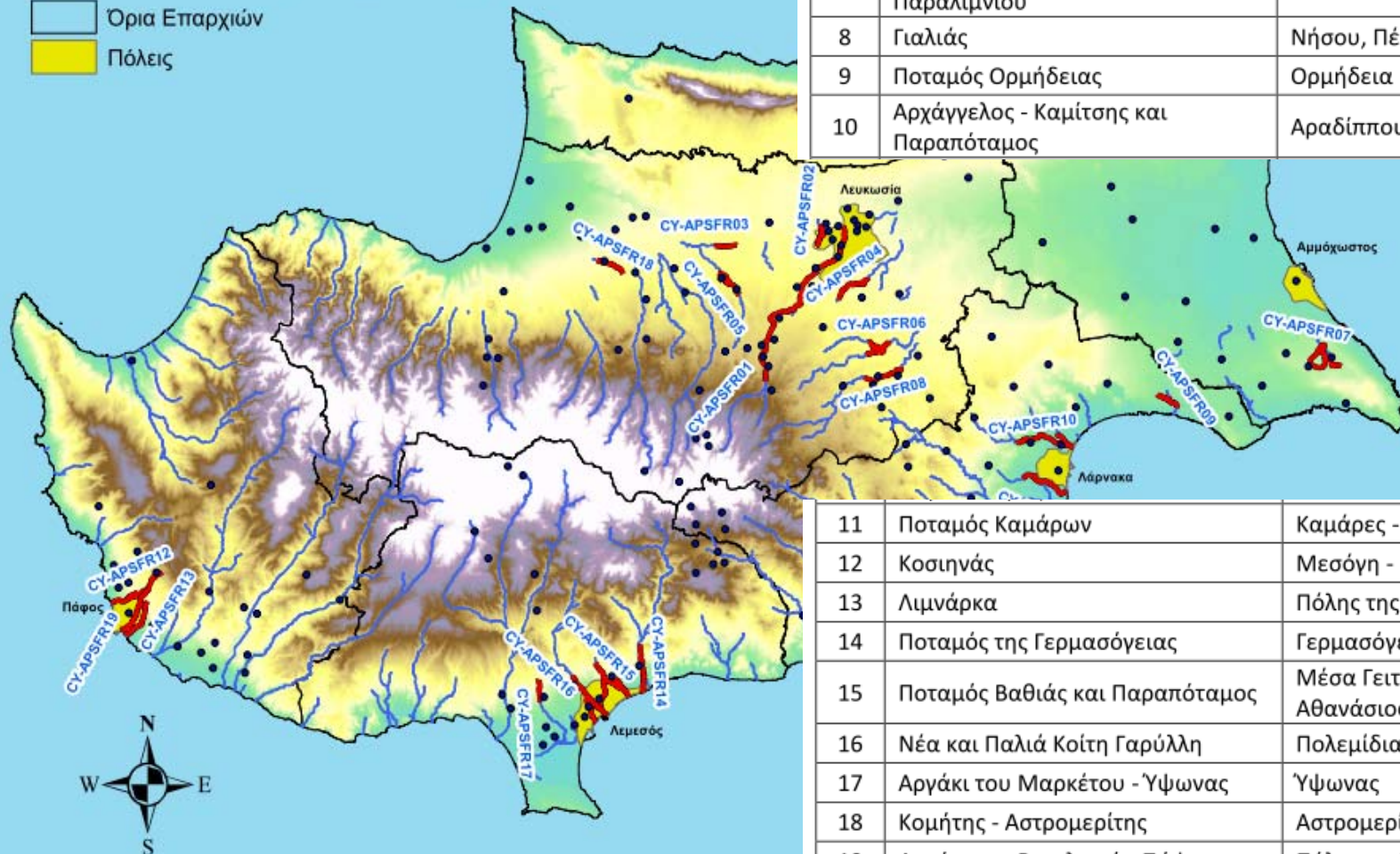
1^η Προκαταρκτική Αξιολόγηση των Κινδύνων Πλημμύρας
και

Αναγνώριση Περιοχών Δυνητικού Κινδύνου Πλημμύρας (ΠΔΣΚΠ)

Ολοκληρώθηκε το 2011 σε συνεργασία με την Συμβουλευτική εταιρία από Κύπρο IACO Environmental and Water consultants LTD.

ΥΠΟΜΝΗΜΑ

- Θέσεις ιστορικών πλημμυρών
- Περιοχές Δυνητικού Σημαντικού Κινδύνου Πλημμύρας
- Ποταμοί μεγεθους Λεκάνης Απορροής > 10 km²
- Όρια Επαρχιών
- Πόλεις



A/A	ΟΝΟΜΑΣΙΑ ΡΕΜΑΤΟΣ	ΠΕΡΙΟΧΗ
1	Πεδιαίος	Από το πολιτικό μέχρι το Δήμο Λευκωσίας
2	Κλήμος	Εγκώμη - Άγιος Δομέτιος
3	Παραπόταμος Μέρικα	Κοκκινотριμιθιά
4	Καλόγερος	Στρόβολος και ΒΙ.ΠΕ. Λατσιών
5	Μέρικας και Παραπόταμοι Κουτής - Κατούρης	Παλιομέτοχο και Αγίοι Τριμιθιάς
6	Αλμυρός - Άλυκος	ΒΙ.ΠΕ. Δαλίου
7	Ποταμός εισροής Λίμνη Παραλιμνίου	Παραλίμνι
8	Γιαλιάς	Νήσου, Πέρα Χωριό και Δάλι
9	Ποταμός Ορμήδειας	Ορμήδεια
10	Αρχάγγελος - Καμίτση και Παραπόταμος	Αραδίππου - Λιβάδεια
11	Ποταμός Καμάρων	Καμάρες - Λάρνακα
12	Κοσιηνάς	Μεσόγη - Πάφος - Χλώρακας
13	Λιμνάρκα	Πόλης της Πάφου
14	Ποταμός της Γερμασόγειας	Γερμασόγεια
15	Ποταμός Βαθιάς και Παραπόταμος	Μέσα Γειτονιά, Αγ. Αθανάσιος
16	Νέα και Παλιά Κοίτη Γαρύλλη	Πολεμίδα - Λεμεσός
17	Αργάκι του Μαρκέτου - Ύψωνας	Ύψωνας
18	Κομήτης - Αστρομερίτης	Αστρομερίτης
19	Αρχάγγελος - Καμίτση και Παραπόταμος	Αραδίππου - Λιβάδεια

1^η Ετοιμασία ΧΕΠ και ΧΚΠ

Ετοιμασία 1^{ων} Χαρτών Επικινδυνότητας και Κινδύνου Πλημμύρας για τις ΠΔΣΚΠ ολοκληρώθηκε το 2014 με την βοήθεια της κοινοπραξίας Prisma consulting engineers S.A – T.C Geomatic Ltd-OFEK Aerial photography Ltd. από Ελλάδα- Κύπρο- Ισραήλ αντίστοιχα.

Ετοιμασία 1^{ου} ΣΔΚΠ

Η ετοιμασία 1^{ου} Σχεδίου Διαχείρισης των Κινδύνων Πλημμύρας ολοκληρώθηκε το 2016 με την βοήθεια της κοινοπραξίας ΛΔΚ Σύμβουλοι Τεχνικών και Αναπτυξιακών Έργων Α.Ε. και ECOS Μελετητική Α.Ε από Ελλάδα.

Το ΣΔΚΠ περιλαμβάνει τα ακόλουθα :

1. Καθορισμό στόχων για την διαχείριση των κινδύνων πλημμύρας
2. Ετοιμασία Προγράμματος Μέτρων για την επίτευξη των στόχων που καθορίστηκαν

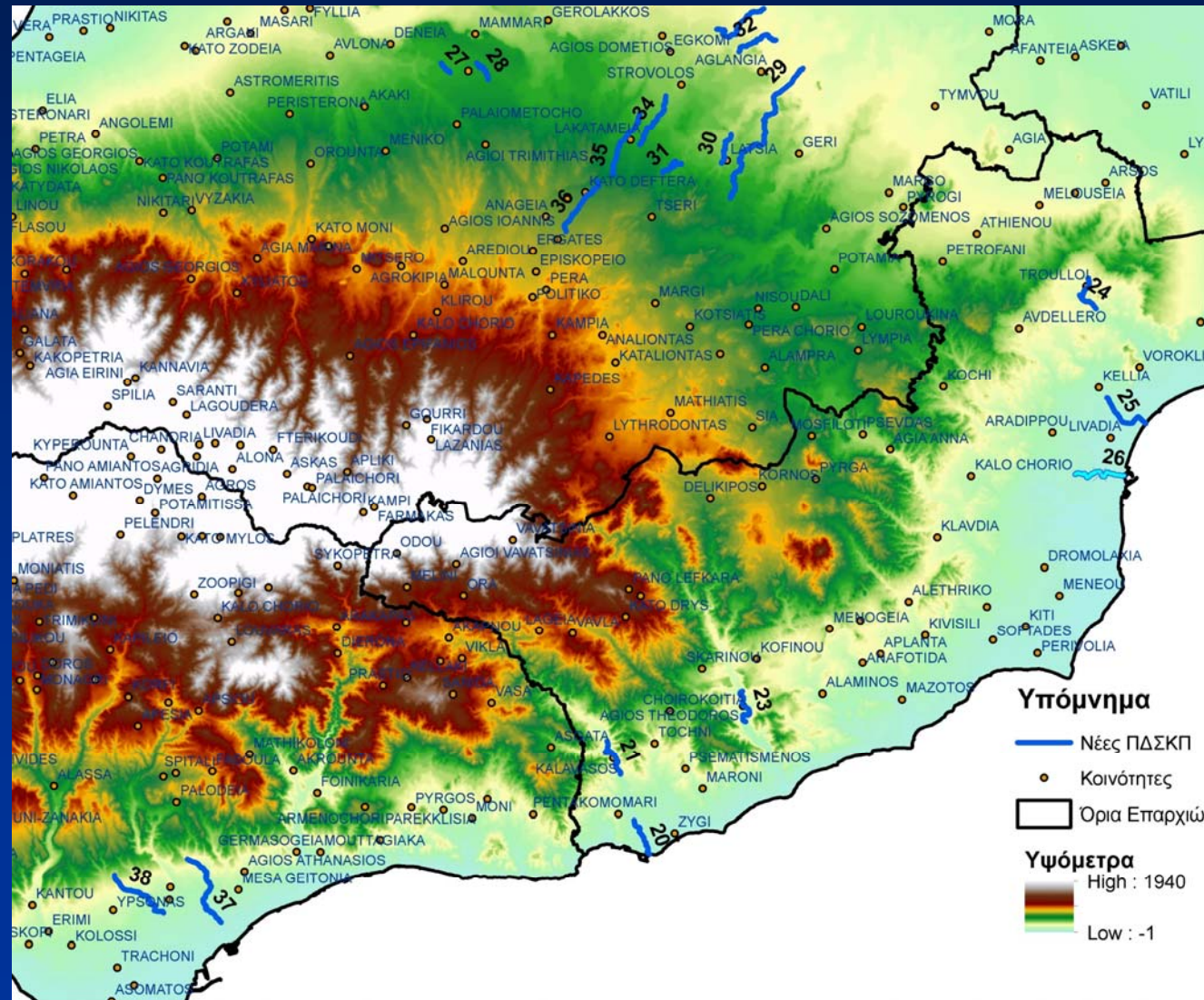
Τα μέτρα διακρίνονται ανάλογα με τον άξονα δράσης της Διαχείρισης του Πλημμυρικού Κινδύνου σε τέσσερις ομάδες :

- Μέτρα Πρόληψης
 - Μέτρα Προστασίας
 - Μέτρα Ετοιμότητας
 - Μέτρα Αποκατάστασης
- Τα μέτρα επίσης διακρίνονται σε οριζόντια και ειδικά μέτρα.

Cost of measures per flood risk management aspect

Flood Risk Management Aspect	<u>Number of measures</u>	Estimated cost (€)
Horizontal Measures		
Prevention	4	18 000
Protection	18	1 289 600
Preparedness	3	120 ,000
Recovery	3	36 000
Sub-Total	28	1 463 600
Specific Measures		
Prevention	0	0
Protection	8	17 733 800
Preparedness	2	0
Recovery	0	0
Sub-Total	10	17 733 800
TOTAL	38	19 197 400

- Τον Μάιο του 2020 ολοκληρώθηκε η 2^η Προκαταρκτική αξιολόγηση Κινδύνων Πλημμύρας και αναθεώρηση των Περιοχών Δυνητικού Σημαντικού Κινδύνου πλημμύρας με την αναγνώριση ακόμα 19 περιοχών. Η μελέτη έγινε εσωτερικά από την Υπηρεσία Υδρολογίας & Υδρογεωλογίας του ΤΑΥ.



Όνομα Περιοχής

- Εκβολή ποταμού Βασιλικού στο Μαρί
- Βασιλικός ποταμός στην Καλαβασό
- Ποταμός της Ασγάτας στην Καλαβασό
- Πεντάσχοινος ποταμός στον Άγιο Θεόδωρο
- Ανώνυμο υδατόρεμα στους Τρούλλους
- Ανώνυμο υδατόρεμα στα Λιβάδια
- Αστική περιοχή πλημμύρας στην Λάρνακα
- Ανώνυμο Υδατόρεμα στην Κοκκινотριμιθιά 1
- Ανώνυμο Υδατόρεμα στην Κοκκινотριμιθιά 2
- Ποταμοί Βυζακωτός και Καλόγερος στους Δήμους Λατσιών, Γερίου και Αγλαντζιάς
- Βαθύς παραπόταμος Καλόγερου στον Δήμο Λατσιών
- Ποταμός Καλόγερος Λακατάμια
- Ποταμός Κατέβας στον Δήμο Λευκωσίας
- Ποταμός Κοτσίρκας στον Δήμο Λευκωσίας
- Παραπόταμος Πεδιαίου στους Δήμους Λακατάμιας και Στροβόλου
- Αργάκι του Νομικού στον Δήμο Στροβόλου
- Παραπόταμος Πεδιαίου στη Δευτερά
- Ποταμός Αγίας Φύλας στον Δήμο Λεμεσού
- Αργάκι στα Κάτω Πολεμίδια



Οι Χάρτες Επικινδυνότητας και Κινδύνου Πλημμύρας 2^{ου} κύκλου ετοιμάστηκαν από το ΤΑΥ σε συνεργασία με την Κοινοπραξία Z & A Αντωναρόπουλος και συνεργάτες και ECOS Μελετητική Α.Ε.

Οι Χάρτες έχουν αναρτηθεί στην ιστοσελίδα του ΤΑΥ ενώ έχουν παρουσιαστεί και σε ημερίδες στην Λευκωσία και στην Λάρνακα εντός του Μαΐου 2023.

<p>Όνομα: Πρωτοβάθμια Διοικητική Σχεδιαστική Κοινότητα Πλημμύρας (ΠΔΚΠ) ΣΥ-ΑΡΣΥΣ20</p> <p>ΕΚΘΙΝΗ ΒΟΥΤΑΝΟΥ ΒΑΣΙΛΙΟΥ</p> <p>ΧΑΡΤΗΣ ΕΠΙΚΙΝΔΥΝΟΤΗΤΑΣ ΠΛΗΜΜΥΡΑΣ (ΓΕΛΙΚΟΣ)</p> <p>ΠΑ ΠΛΗΜΜΥΡΑ ΧΑΜΗΛΗΣ ΠΙΘΑΝΟΤΗΤΑΣ ΠΕΡΙΟΔΟΥ ΕΞΕΛΑΦΟΡΑΣ 500 ΕΤΩΝ</p>	<p>Παραμετρικά στοιχεία: Δεκέμβριος 2022</p> <p>Σύστημα Συντεταγμένων: CGRS 1993 EGM</p> <p>Υψόμετρα: σε μέτρα πάνω από Μέση Στάθμη Θάλασσας (m AMSL)</p> <p>Κλίμακα: 1:5.000</p>	<p>Σημειώσεις:</p> <ul style="list-style-type: none"> • Τοποθεσία (Πηγή: ΤΕΧ) • Πηγή/Ποσοτότητα • Πηγή/Ποσοτότητα • Φυσικό/Μη φυσικό/αλληλοεπηρεάζονται/αλληλοεπηρεάζονται (Πηγή: ΤΕΧ) 	<p>Πλημμύρες:</p> <ul style="list-style-type: none"> --- Διακριτές οφθαλμικά μονάδες --- Όρια πλημμύρας εκδήλωσης □ Όρια πλημμύρας περιόδου επιστροφής 500 ετών □ Διακριτικά Όρια Αόρατου Κινδύνου (Πηγή: ΤΕΧ) □ Διακριτικό Όριο 1:2000 (Πηγή: ΤΕΧ) 	<p>Πλημμύρες:</p> <ul style="list-style-type: none"> □ Διακριτικό Όριο 1:2.000 □ Διακριτικό Όριο 1:5000 <p>Βάθος Πλημμύρας (cm)</p> <ul style="list-style-type: none"> □ 0 - 0,5 □ 0,5 - 1,5 □ 1,5 - 4,5
----------------------------------------------------------------------------------------------------------------------------------------------------------------------------------------------------------------------------------------------	-----------------------------------------------------------------------------------------------------------------------------------------------------------------------------------	----------------------------------------------------------------------------------------------------------------------------------------------------------------------------------------------------------------------------------	--------------------------------------------------------------------------------------------------------------------------------------------------------------------------------------------------------------------------------------------------------------------------------------------------------	-------------------------------------------------------------------------------------------------------------------------------------------------------------------------------------------------------------------------------------------------------------------

Για το ΣΔΚΠ στα πλαίσια της ίδιας Σύμβασης με την κοινοπραξία Z & A Αντωναρόπουλος και συνεργάτες και ECOS Μελετητική Α.Ε. έχουν αρχίσει οι προκατασκευαστικές εργασίες και είναι σε εξέλιξη η διαβούλευση για την ετοιμασία του 2^{ου} ΣΔΚΠ και του σχετικού Προγράμματος Μέτρων

Σχετικά ερωτηματολόγια υπάρχουν στην είσοδο και ιστοσελίδα του TAY

Θα γίνουν σχετικές ημερίδες διαβούλευσης και παρουσίασης των προτεινόμενων Στόχων και Μέτρων εντός του Ιουλίου 2023 με βάση το χρονοδιάγραμμα.

Η ΕΕ απαιτεί τον συντονισμό και εξέταση των συνεργειών ανάμεσα στις δύο Οδηγίες και τα δύο Σχέδια Διαχείρισης :

1. Κινδύνων Πλημμύρας
2. Λεκάνης απορροής Ποταμού



Technical Report - 2014 - 078

Links between the Floods Directive
(FD 2007/60/EC) and
Water Framework Directive
(WFD 2000/60/EC)

Resource Document

Και τα δύο Σχέδια Διαχείρισης έχουν να κάνουν με την διαχείριση του νερού εντός της λεκάνης απορροής οπότε υπάρχουν πολλές συνέργειες και αλληλεπιδράσεις. Κάποια παραδείγματα :

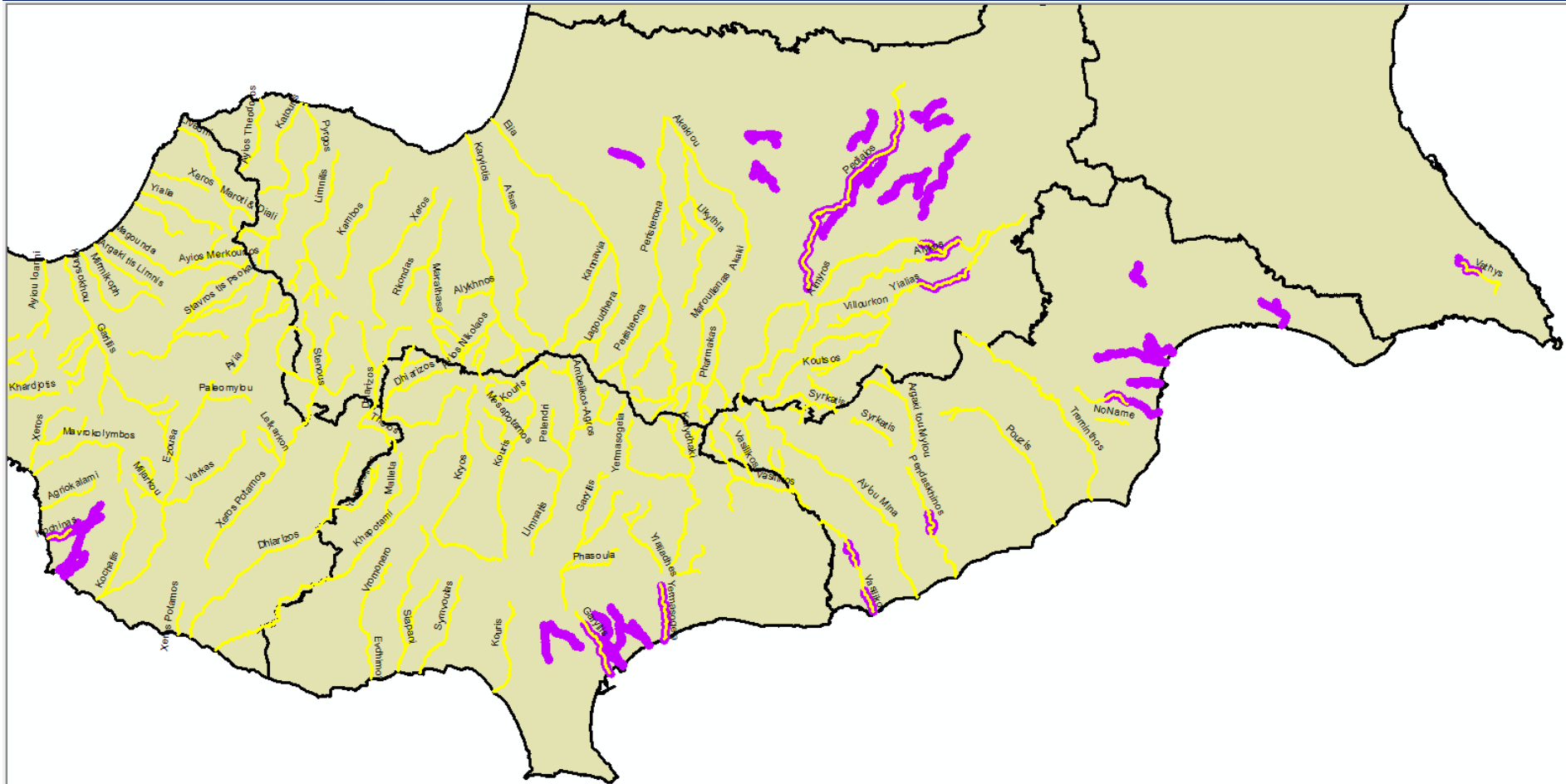
1. Ένα αντιπλημμυρικό έργο γκρίζας υποδομής όπως πχ διευθέτηση ποταμού δύναται να προκαλέσει υδρομορφολογικές αλλοιώσεις και υποβάθμιση κατάστασης του ποτάμιου Υδατικού Σώματος.
2. Αποκατάσταση υγροτόπων και πλημμυρικών πεδίων για κατακράτηση νερού στα ανάντη της λεκάνης απορροής περιοχών Κινδύνου πλημμύρας μπορεί να μειώσει τον κίνδυνο πλημμύρας και ταυτόχρονα να βελτιώσει την οικολογική κατάσταση των υδατικών σωμάτων. Διαχείριση υδάτων σε επίπεδο λεκάνης απορροής.
3. Μία πλημμύρα σε αστική / βιομηχανική περιοχή μπορεί να προκαλέσει ρύπανση των υπόγειων, επιφανειακών και παράκτιων υδάτων από παράσυρση ρύπογόνων ουσιών.

Στόχος η διαμόρφωση και προσαρμογή των Μέτρων των 2 Σχεδίων ώστε να επιτυγχάνονται οι στόχοι και των 2 Σχεδίων (win win) ή τουλάχιστον να μην επηρεάζουν αρνητικά το ένα το άλλο.

Συνέργειες ανάμεσα στις δύο Ευρωπαϊκές Οδηγίες

Από τις 38 ΠΔΣΚΠ οι 11 αποτελούν ποτάμια υδατικά σώματα της ΟΠΥ.

Πρόκειται για τμήματα των ποταμών Πεδιαίου, Γιαλιά, Πεντάσχοινου, Βασιλικού, Γερμασόγειας, Γαρύλλη, ποταμού εισροής Λίμνης Παραλιμνίου, Αλμυρού, Άλυκου, Καλού Χωριού και Κοσχινά.



Μέτρα αιεφόρου διαχείρισης όμβριων υδάτων στην πηγή

5	PRO-CY_03	ΔΙΑΘΕΣΗ ΟΜΒΡΙΩΝ ΙΔΙΟΚΤΗΣΙΩΝ ΣΕ ΑΠΟΡΡΟΦΗΤΙΚΟΥΣ ΛΑΚΚΟΥΣ. Ε.Κ: €30.000
6	PRO-CY_06	ΔΙΕΡΕΥΝΗΣΗ ΣΚΟΠΙΜΟΤΗΤΑΣ ΠΑΡΟΧΗΣ ΟΙΚΟΝΟΜΙΚΩΝ ΚΙΝΗΤΡΩΝ, ΣΕ ΙΔΙΟΚΤΗΤΕΣ, ΥΦΙΣΤΑΜΕΝΩΝ ΚΑΤΑ ΤΟ 2016, ΑΔΕΙΟΔΟΤΗΜΕΝΩΝ ΙΔΙΩΤΙΚΩΝ ΚΑΤΑΣΚΕΥΩΝ, ΓΙΑ ΤΗ ΔΙΑΧΕΙΡΙΣΗ ΤΩΝ ΟΜΒΡΙΩΝ ΥΔΑΤΩΝ ΜΕ ΕΦΑΡΜΟΓΗ ΑΕΙΦΟΡΩΝ ΣΥΣΤΗΜΑΤΩΝ ΠΟΥ ΣΥΜΒΑΛΛΟΥΝ ΣΤΗ ΜΕΙΩΣΗ ΤΩΝ ΕΠΙΦΑΝΕΙΑΚΩΝ ΑΠΟΡΡΟΩΝ. Ε.Κ: €18.000
7	PRO-CY_07	ΠΡΟΩΘΗΣΗ ΙΔΙΩΤΙΚΩΝ ΣΥΣΤΗΜΑΤΩΝ ΑΞΙΟΠΟΙΗΣΗΣ ΟΜΒΡΙΩΝ ΥΔΑΤΩΝ. Ε.Κ: €18.000

12	PRO-CY_01	ΑΞΙΟΠΟΙΗΣΗ ΥΦΙΣΤΑΜΕΝΩΝ ΕΡΓΩΝ ΤΑΜΙΕΥΣΗΣ ΓΙΑ ΑΝΑΣΧΕΣΗ ΠΛΗΜΜΥΡΙΚΩΝ ΠΑΡΟΧΩΝ. (ΜΕΛΕΤΗ)
13	PRO-CY_02	ΈΡΓΑ ΕΜΠΛΟΥΤΙΣΜΟΥ ΚΑΙ ΑΝΑΣΧΕΣΗΣ ΡΟΗΣ ΣΤΙΣ ΚΟΙΤΕΣ ΤΩΝ ΠΟΤΑΜΩΝ ΑΝΑΝΤΗ ΤΩΝ ΠΔΣΚΠ. Ε.Κ: €68.000
14	PRO-CY_14	ΑΠΟΚΑΤΑΣΤΑΣΗ ΚΑΙ ΒΕΛΤΙΩΣΗ ΥΔΡΑΥΛΙΚΩΝ ΧΑΡΑΚΤΗΡΙΣΤΙΚΩΝ ΥΔΑΤΟΡΕΜΑΤΩΝ. Ε.Κ: €975.600
15	PRO-C07_01	ΡΥΘΜΙΣΗ ΕΚΡΟΩΝ ΛΙΜΝΗΣ ΠΑΡΑΛΙΜΝΙΟΥ. (€54.000)

20	PREV-CY_01	ΕΝΣΩΜΑΤΩΣΗ ΑΠΟΤΕΛΕΣΜΑΤΩΝ ΑΞΙΟΛΟΓΗΣΗΣ ΚΙΝΔΥΝΟΥ ΠΛΗΜΜΥΡΑΣ ΣΤΟ ΧΩΡΟΤΑΞΙΚΟ ΚΑΙ ΠΟΛΕΟΔΟΜΙΚΟ ΣΧΕΔΙΑΣΜΟ ΜΕΣΑ ΑΠΟ ΤΑ ΣΧΕΔΙΑ ΑΝΑΠΤΥΞΗΣ (ΤΟΠΙΚΑ ΣΧΕΔΙΑ, ΣΧΕΔΙΑ ΠΕΡΙΟΧΗΣ ΚΑΙ ΔΗΛΩΣΗ ΠΟΛΙΤΙΚΗΣ ΓΙΑ ΤΗΝ ΎΠΑΙΘΡΟ). (ΔΙΟΙΚΗΤΙΚΟ ΜΕΤΡΟ)
21	PREV-CY_02	ΕΞΑΣΦΑΛΙΣΗ ΖΩΝΗΣ ΠΡΟΣΤΑΣΙΑΣ ΚΑΤΑ ΜΗΚΟΣ ΤΩΝ ΥΔΑΤΟΡΕΥΜΑΤΩΝ ΚΑΤΑ ΤΗΝ ΑΔΕΙΟΔΟΤΗΣΗ ΝΕΩΝ ΚΑΤΑΣΚΕΥΩΝ ΚΑΙ ΑΝΑΠΤΥΞΕΩΝ. (ΔΙΟΙΚΗΤΙΚΟ ΜΕΤΡΟ)
24	PRO-CY_05	ΠΡΟΩΘΗΣΗ ΠΡΑΚΤΙΚΩΝ ΜΕΙΩΣΗΣ ΚΑΙ ΔΙΑΧΕΙΡΙΣΗΣ ΤΗΣ ΑΠΟΡΡΟΗΣ ΑΠΟ ΔΗΜΟΣΙΟΥΣ ΧΩΡΟΥΣ. (ΔΙΟΙΚΗΤΙΚΟ ΜΕΤΡΟ)
25	PRO-CY_16	ΕΞΟΡΘΟΛΟΓΙΣΜΟΣ ΧΑΡΑΞΗΣ ΟΔΙΚΩΝ ΔΙΑΒΑΣΕΩΝ ΑΠΟ ΠΟΤΑΜΟΥΣ/ΡΕΜΑΤΑ. (ΔΙΟΙΚΗΤΙΚΟ ΜΕΤΡΟ)
28	PRO-CY_10	ΠΡΟΣΤΑΣΙΑ ΥΔΑΤΟΡΕΜΑΤΩΝ ΑΠΟ ΑΝΕΞΕΛΕΓΚΤΕΣ ΑΠΟΡΡΙΨΕΙΣ ΚΑΙ ΕΠΕΜΒΑΣΕΙΣ. (ΔΙΟΙΚΗΤΙΚΟ ΜΕΤΡΟ)

28α	ΣΜ-vii-03α	ΣΜ-vii-03α	Καθαρισμός/ <u>επαναδιευθέτηση</u> ενεργούς κοίτης για τη βελτίωση των υδρομορφολογικών χαρακτηριστικών επιλεγμένων ΥΣ που υποστηρίζουν σημαντικά οικολογικά στοιχεία
-----	------------	------------	-----------------------------------------------------------------------------------------------------------------------------------------------------------------------

Καθορισμός περιβαλλοντικής παροχής σε επιλεγμένα φράγματα¶

Αφορά σε 3 μέτρα /τύπους παροχής¶

30¶	ΣΜ-vii-05¶	ΣΜ-vii-05/
31¶	ΣΜ-vii-06¶	ΣΜ-vii-06/
32α	ΣΜ-vii-07α	ΣΜ-vii-07α

1. → Περιβαλλοντική παροχή κατάντη φραγμάτων για τη βελτίωση των υδρομορφολογικών χαρακτηριστικών επιλεγμένων ΙΤΥΣ που υποστηρίζουν σημαντικά οικολογικά στοιχεία (Μέτρο ΣΜ-vii-05)¶

2. → Απελευθέρωση στοχευμένης περιβαλλοντικής παροχής κατάντη φραγμάτων σε επιλεγμένες θέσεις με ιδιαίτερα σημαντικά οικολογικά χαρακτηριστικά (Μέτρο ΣΜ-vii-06)¶

3. → Απελευθέρωση πλημμυρικών παροχών σε επιλεγμένα φράγματα (Μέτρο ΣΜ-vii-07)α

11.4. Τεχνητός εμπλουτισμός υδροφορέων¶

39α	ΣΜ-xiv-01α	ΣΜ-xiv-02α	Ένταξη της προοπτικής εμπλουτισμού υπογείων υδάτων στο σχεδιασμό αντιπλημμυρικών έργων και λοιπών σχετικών έργων φυσικής κατακράτησης υδάτων.α
-----	------------	------------	------------------------------------------------------------------------------------------------------------------------------------------------

	ΣΜ-vii-09α	Οικολογική-αποκατάσταση-όχθης/πρανών-σε-επιλεγμένα-ΙΤΥΣα	
	ΣΜ-vii-10α	Διατήρηση/δημιουργία-υδάτινων-καταφυγίων-σε-επιλεγμένα-ΥΣα	
	ΣΜ-vii-11α	Δημιουργία-ρηχών-υφάλων/ <u>μικρολιμνών</u> , ενίσχυση-ενδιατημάτων-σε-επιλεγμένα-ΙΤΥΣ.α	
34α	ΣΜ-vii-09α	ΣΜ-vii-12α	Τοπικές- παρεμβάσεις- στην- κοίτη- επιλεγμένων- ΥΣ- (πχ- τοπικές- εκβαθύνσεις)- για- την- βελτίωση- υδρομορφολογικών- χαρακτηριστικών- που- υποστηρίζουν- σημαντικά- βιολογικά- στοιχεία.α

Ευχαριστούμε για την προσοχή σας
Περισσότερες πληροφορίες στην ιστοσελίδα του TAY

<http://www.moa.gov.cy>

