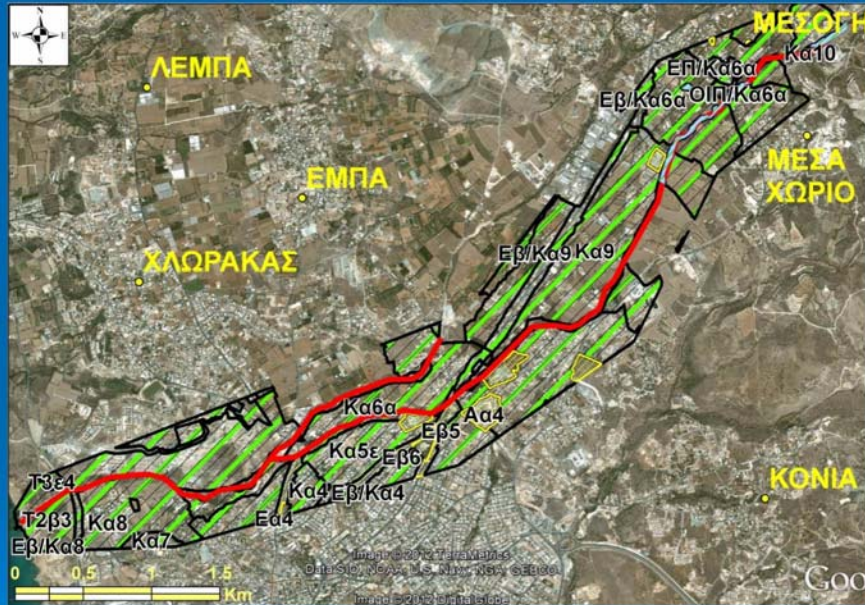


# ΠΑΡΟΥΣΙΑΣΗ ΠΕΡΙΟΧΩΝ ΣΟΒΑΡΟΥ ΔΥΝΗΤΙΚΟΥ ΚΙΝΔΥΝΟΥ ΠΛΗΜΜΥΡΑΣ ΚΑΙ ΛΟΓΟΙ ΕΠΙΛΟΓΗΣ (12/18)

## CY-APSR12 – Ποταμός Κοσινιάς



- Μήκος 9,4 Km
- Κοινοτήτες Μεσόγης, Χλώρακας και Δήμος Πάφου
- Ραγδαία οικιστική ανάπτυξη
- Περιορισμένη ύπαρξη Ζώνης Προστασίας
- Διέρχεται από Οικιστικές (Κα7, Κα8, Κα9 κ.α.), Εμποροβιομηχανικές (Eβ5, Eβ6, κ.α.) και Τουριστικές (T2β3 και T3ε4) Ζώνες
- Καταγράφηκαν στο πρόσφατο παρελθόν πλημμύρες πολύ χαμηλής σοβαρότητας