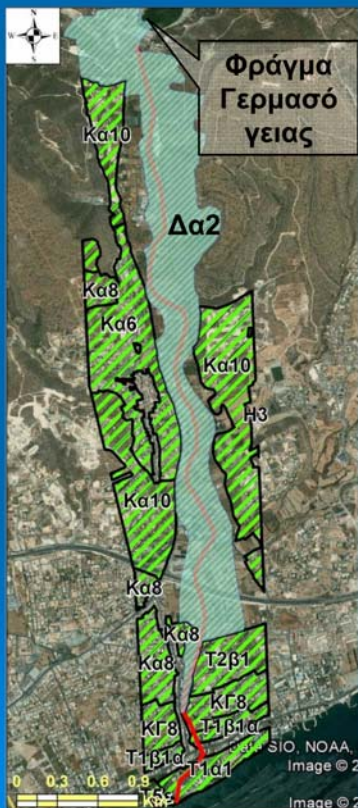


ΠΑΡΟΥΣΙΑΣΗ ΠΕΡΙΟΧΩΝ ΣΟΒΑΡΟΥ ΔΥΝΗΤΙΚΟΥ ΚΙΝΔΥΝΟΥ ΠΛΗΜΜΥΡΑΣ ΚΑΙ ΛΟΓΟΙ ΕΠΙΛΟΓΗΣ (14/18)

CY-APSFR14 – Ποταμός Γερμασόγειας



- Μήκος 6,1 Km κατάντη του φράγματος Γερμασόγειας
- Δέχεται ροές από υπερχειλίσεις και εισροές από μικρούς παραποτάμους
- Στο μεγαλύτερο του τμήμα η κοίτη καλύπτεται από ζώνη προστασίας (Δα2) η οποία γειτνιάζει με οικιστικές ζώνες (Κα6, Κα8 κ.α.)
- Στην πλέον κατάντη περιοχή διέρχεται κυρίως από Τουριστικές ζώνες (Τ1α1, Τ1β1α, κ.α.) χωρίς ζώνη προστασίας
- Σε περιόδους που το φράγμα είναι πλήρες ή σχεδόν πλήρες υπάρχει σοβαρός κίνδυνος πλημμυρών