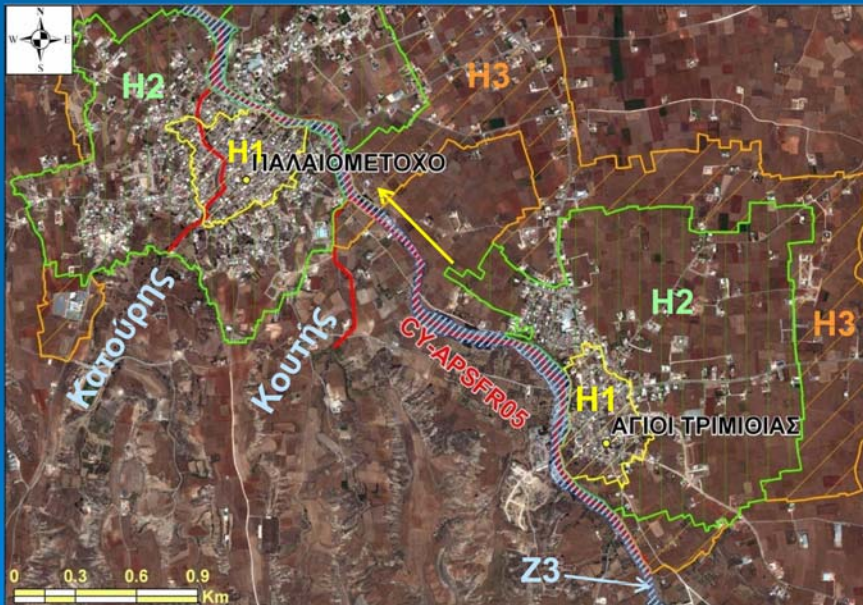


ΠΑΡΟΥΣΙΑΣΗ ΠΕΡΙΟΧΩΝ ΣΟΒΑΡΟΥ ΔΥΝΗΤΙΚΟΥ ΚΙΝΔΥΝΟΥ ΠΛΗΜΜΥΡΑΣ ΚΑΙ ΛΟΓΟΙ ΕΠΙΛΟΓΗΣ (5/18)

CY-APSF05 – Ποταμός Μέρικας και Παραπόταμοι Κουτής και Κατούρης



- Μήκος 6,1 Km
- Διέρχεται από τις οικιστικές περιοχές των κοινοτήτων Παλαιομετόχου και Αγ. Τριμιθιάς
- Ο Π. Μέρικας καλύπτεται από ζώνη προστασίας η οποία γειτνιάζει με οικιστικές Πολεοδομικές Ζώνες H1, H2 και H3
- Απουσία ζώνης προστασίας για τους παραπόταμους
- Καταγραφή ιστορικών πλημμυρών πολύ χαμηλής έως μέτριας σοβαρότητας