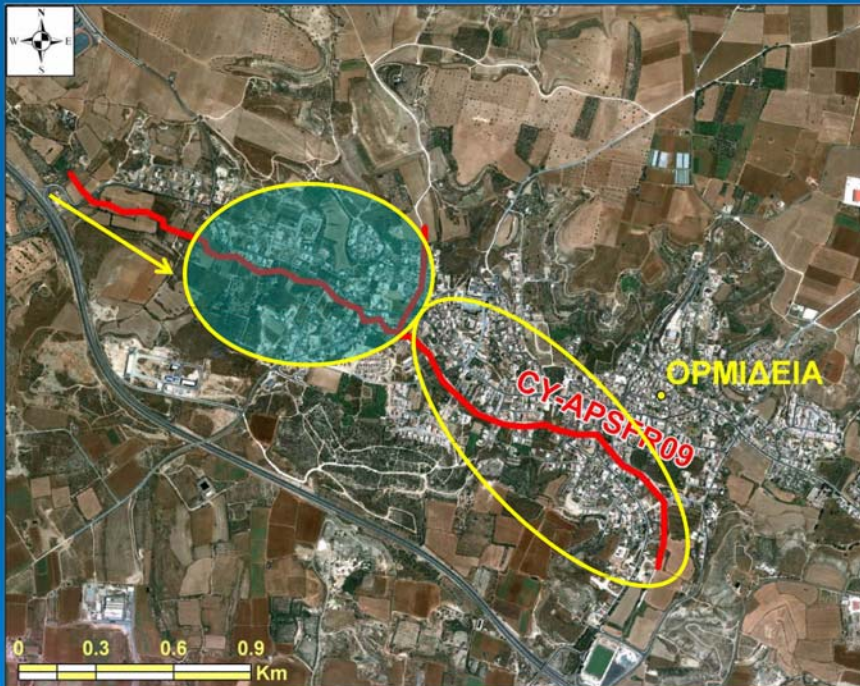


ΠΑΡΟΥΣΙΑΣΗ ΠΕΡΙΟΧΩΝ ΣΟΒΑΡΟΥ ΔΥΝΗΤΙΚΟΥ ΚΙΝΔΥΝΟΥ ΠΛΗΜΜΥΡΑΣ ΚΑΙ ΛΟΓΟΙ ΕΠΙΛΟΓΗΣ (9/18)

CY-APSF09 – Ποταμός Ορμίδειας



- Μήκος 3,6 Km
- Διέρχεται της οικιστικής περιοχής της Ορμίδειας
- Διαμορφωμένη κοίτη για 1,5 Km με ανοικτή κατασκευή από σκυρόδεμα πλάτους 6-7m
- Στην περιοχή «Βάπτενας» η κοίτη δεν έχει υποστεί οποιαδήποτε διαμόρφωση και παρατηρούνται συχνά πλημμυρικά γεγονότα.