

Η σωστή Φυτοπροστασία είναι όλη η ουσία!

Πώς προστατεύουμε τα φυτά μας με ασφάλεια; Ακολουθούμε μία σειρά από **βασικές αρχές**, γιατί αυτά που μετράνε περισσότερο είναι τόσο η προστασία του περιβάλλοντος όσο και η υγεία όλων μας.

Ας δούμε, λοιπόν, κάποια **κρίσιμα σημεία** που **όλοι οφείλουμε να γνωρίζουμε**:

1. Η Φυτοπροστασία **δεν πρέπει** να είναι ταυτισμένη με τα φυτοφάρμακα. Αντιθέτως, τα φυτοφάρμακα πρέπει να είναι η **τελευταία λύση** και τα χρησιμοποιούμε μόνο εάν κριθούν απολύτως απαραίτητα, αφού είναι δυνατόν να προκαλέσουν αρνητικές επιπτώσεις στην υγεία μας, αλλά και στο ευρύτερο **οικοσύστημα**.
2. Τα φυτοφάρμακα, κατά την εφαρμογή τους, μπορεί να μεταφερθούν σε οτιδήποτε βρίσκεται στον περιβάλλοντα χώρο: **από απλωμένα ρούχα μέχρι έπιπλα κήπου**. Κυρίως, όμως, είναι εξαιρετικά επικίνδυνα για τα **μικρά παιδιά** που παίζουν στους κήπους και, ασφαλώς, για τα **κατοικίδια**.
3. **Δείξτε μεγαλύτερη ανοχή** σε τυχόν προσβολές των φυτών στους κήπους σας. Η **άριστη εμφάνιση** των καλλωπιστικών φυτών ή των φρούτων/λαχανικών, καθώς και η **αυξημένη παραγωγή** των καρποφόρων δεν θα πρέπει να είναι αυτοσκοπός.
4. Στα φυτοφάρμακα έχουν εξαιρετική ευαισθησία τόσο ο **υδροφόρος ορίζοντας** -το νερό που πίνουμε και ποτίζουμε δηλαδή- όσο και οι **μέλισσες**.
5. Εξασφαλίζουμε συμβουλές από **Πιστοποιημένους Συμβούλους Γεωπόνους** για τη λήψη **προληπτικών μέτρων** με σκοπό τη διαχείριση επιβλαβών οργανισμών, ώστε να επέμβουμε μόνο όταν είναι απαραίτητο, με τα ηπιότερα μέτρα φυτοπροστασίας και στον **κατάλληλο χρόνο**.

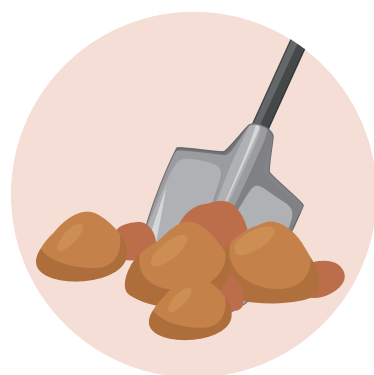
Τι κάνουμε λοιπόν για να αποφύγουμε ή να ελαχιστοποιήσουμε τη χρήση φυτοφαρμάκων;

Με μια λέξη: **Φροντίδα!**

Τα φροντίζουμε συστηματικά με απλούς, αποτελεσματικούς και, κυρίως, φυσικούς τρόπους:

- Σωστό **κλάδεμα**, ώστε ο αέρας να κυκλοφορεί ανάμεσα στα κλαδιά άνετα και το φυτό να αναπνέει.
- Σωστή **άρδευση**, το πότισμα δηλαδή, πάντα σύμφωνα με τις ειδικές ανάγκες που έχει κάθε φυτό, τόσο σε συχνότητα όσο και σε ποσότητα νερού.
- Σωστή **λίπανση**, για να δώσουμε τα απαραίτητα θρεπτικά στοιχεία στα φυτά μας. Η λίπανση είναι η τροφή των φυτών.
- **Τακτική απομάκρυνση των ζιζανίων** με το χέρι ή με ειδική χορτοκοπτική μηχανή. Δεν περιμένουμε να γίνει ο κήπος δάσος για να παρέμβουμε!

Αυτά τα τέσσερα απλά βήματα μας εξασφαλίζουν φυτά ζωηρά και υγιή και περιορίζουν τη χρήση φυτοφαρμάκων.

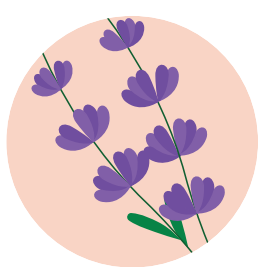


Προτιμάμε κυπριακά φυτά!

Ο λόγος είναι απλός: τα γηγενή είδη είναι γνήσια προϊόντα της κυπριακής γης, άρα είναι **τελείως προσαρμοσμένα στις τοπικές κλιματολογικές συνθήκες**.

Τα κυπριακά φυτά **δεν επηρεάζονται** από το ξηρό κλίμα, δεν έχουν ανάγκη από μεγάλες ποσότητες νερού και **δεν είναι ευπαθή** σε εχθρούς και ασθένειες, σε αντίθεση με το γρασίδι.

Ρίγανη, λεβάντα, δενδρολίβανο, αχίλλεια, σχινιά, λυγαριά, μερσινιά, πιττόσπορο, πυράκανθος, λευκόφυλλο, αγιόκλιμα, ευγενία, λαντάνα είναι μερικά από τα ανθεκτικά φυτά που προσφέρουν ομορφιά, αρώματα και γεύσεις.



Αν παρόλα αυτά...

Δεν μπορούμε να αποφύγουμε τη χρήση κάποιων φυτοφαρμάκων, ακολουθούμε πιστά τους εξής κανόνες:

1. Πριν τη χρήση έχουμε διαβάσει **προσεκτικά** τις οδηγίες της ετικέτας και έχουμε σιγουρευτεί ότι το σκεύασμα είναι **κατάλληλο** για την καλλιέργεια που θέλουμε να ψεκάσουμε.
2. Ειδοποιούμε από την προηγούμενη ημέρα τους **γείτονές μας**.
3. Χρησιμοποιούμε τον **κατάλληλο** προστατευτικό εξοπλισμό (προσωπίδα, γάντια, αδιάβροχη φόρμα, γάντια, μπότες).
4. Φροντίζουμε ο ψεκαστικός εξοπλισμός να είναι σε **καλή κατάσταση**. Έχουμε ρυθμίσει τη ροή του, τον όγκο και την ταχύτητα του ψεκασμού. Ψεκάζουμε αυστηρά **στα σημεία που πρέπει**.
5. Ψεκάζουμε κατά προτίμηση τις **νυχτερινές ώρες** και, αν δεν είναι εφικτό, **νωρίς το πρωί**.
- 6. Δεν επιτρέπουμε σε παιδιά** να είναι μαζί μας την ώρα του ψεκασμού. **Απομακρύνουμε όλα τα κατοικίδια**.
- 7. Κλείνουμε** τις πόρτες και τα παράθυρα του σπιτιού.
8. Δεν ψεκάζουμε **ποτέ** με υψηλές θερμοκρασίες και αν επικρατούν ισχυροί άνεμοι.
9. Έχουμε πάντα τα φάρμακα και τον εξοπλισμό ασφαλισμένα σε αποθήκη που παρέχει ξηρότητα και δροσιά. Οι χώροι φύλαξης **δεν πρέπει να είναι προσβάσιμοι στα παιδιά**.
10. Αν προκύψει περιστατικό **δηλητηρίασης**, ζητάμε **αμέσως** ιατρική συμβουλή, δηλώνοντας τον τύπο του φαρμάκου και παρέχοντας στον ιατρό όλα τα στοιχεία της ετικέτας.

Η χρήση φυτοφαρμάκων δεν αποτελεί πάντα σωστή φυτοπροστασία!

