

Spodoptera frugiperda

Επιβλαβής Οργανισμός Καραντίνας που προσβάλλει το καλαμπόκι και πολλά άλλα είδη



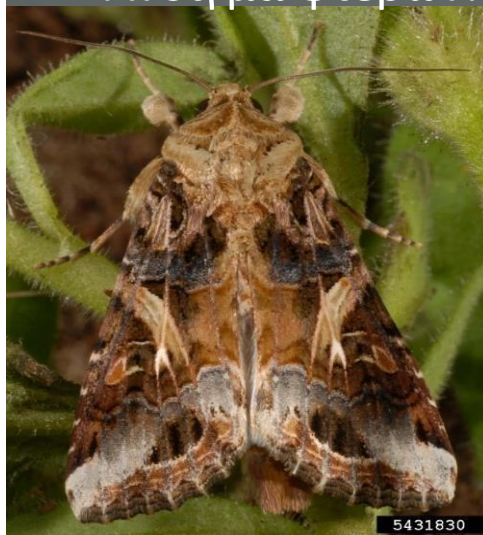
Άνοιγμα φτερών: 20-25mm

5431825



Μήκος προνύμφης 35 mm

5567311



5431830



5368048



Spodoptera frugiperda (LAPHFR) - <https://gd.eppo.int>

Images: EPPO website

Ι Φ Μ Α Μ Ι Ι Α Σ Ο Ν Δ

Πως μοιάζει;

- Ενήλικα έντομα (φώτο 1): Καφέ-γκρί αποχρώσεις σε ποικιλόμορφα σχήματα. Το κάτω μέρος των φτερών ανοιχτόχρωμο.
- Προνύμφη (φώτο 2): Καφετιά με λευκές διαμήκεις γραμμές, με μαύρες τελείες. Στο τελευταίο κοιλιακό τμήμα 4 τελείες είναι διατεταγμένες σε τετράγωνο

Που εντοπίζεται;

- Προνύμφη: τρέφεται με το φύλλωμα ή τον καρπό προκαλώντας σημαντικές ζημιές.
- Φυτά ξενιστές: μεγάλο εύρος ξενιστών γεωργικής σημασίας
- Κύριοι ξενιστές στην Κύπρο: Καλαμπόκι (*Zea mays*), Πιπεριές (*Capsicum annuum*), Κρεμμύδια (*Allium cepa*), Σολανοειδή (Μελιτζάνα, τομάτα) κ.α.

Πόσο επιζήμιο είναι;

- Σε σοβαρές προσβολές ο καρπός και το φύλλωμα παρουσιάζουν έντονα συμπτώματα και χωρίς λήψη μέτρων οι καρποί καθίστανται μη εμπορεύσιμοι.
- Σοβαρές ζημιές προκαλούνται στα είδη: καλαμπόκι, σόργο, ζαχαροκάλαμο

Επιστημονική ονομασία:

Spodoptera frugiperda

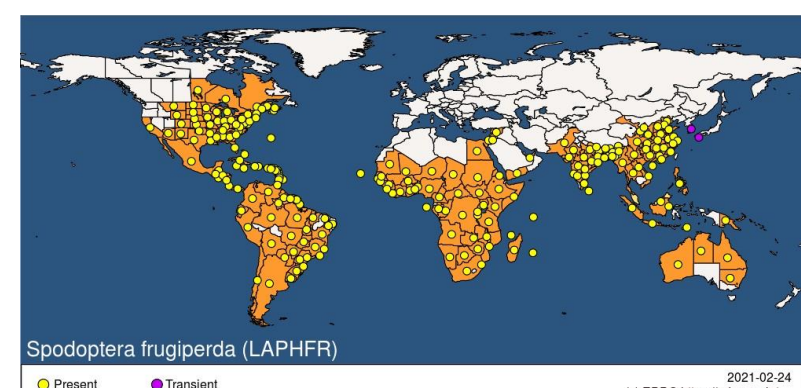
Ιθαγενής διασπορά:

Η.Π.Α

Φυτοϋγειονομικό καθεστώς:

Επιβλαβής οργανισμός
καραντίνας

Γεωγραφική κατανομή:



Spodoptera frugiperda (LAPHFR)

● Present ● Transient

2021-02-24
(c) EPPO <https://gd.eppo.int>

Spodoptera frugiperda



Παρόμοια είδη:

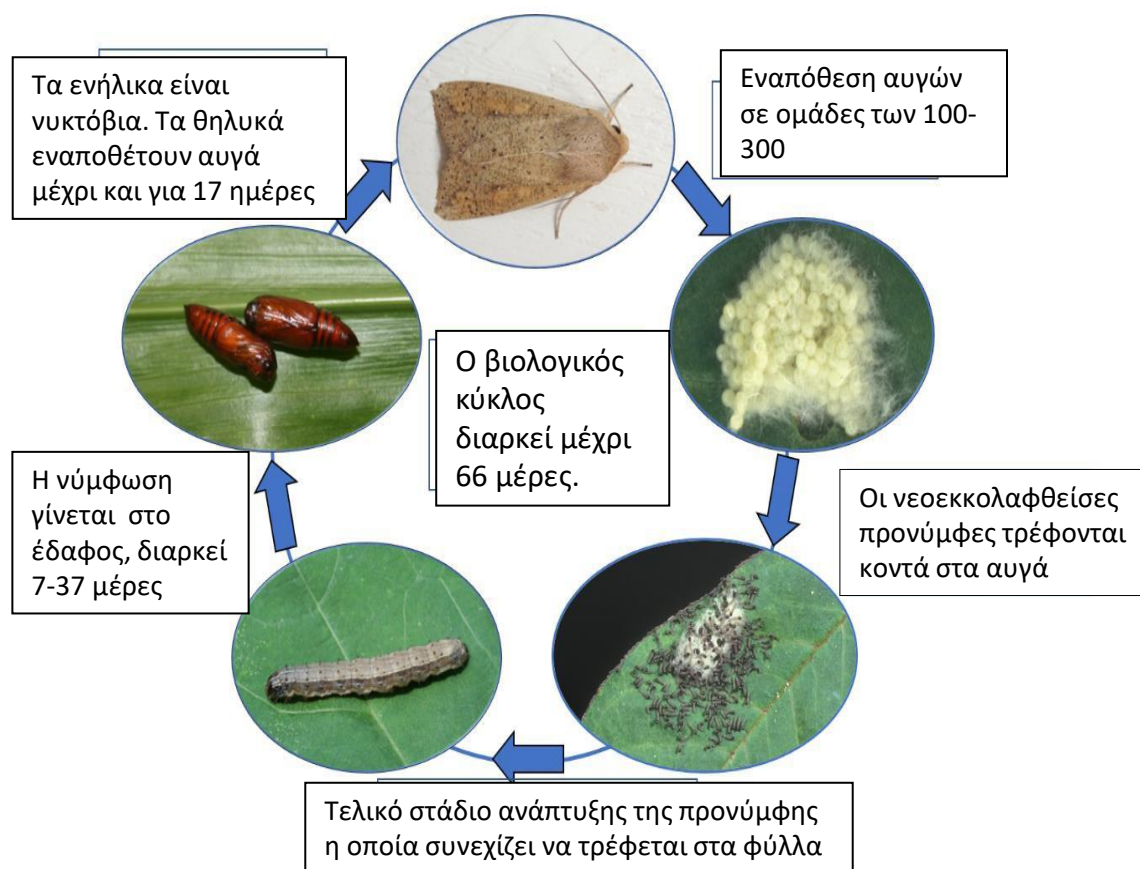
Spodoptera littoralis



Helicoverpa armigera

- *Spodoptera littoralis* → cotton leaf worm (σκουλήκι): προσβάλλει πιπεριές, κραμβοειδή, λαχανικά κ.α.
- *Helicoverpa armigera* → (πράσινο σκουλήκι): προσβάλλει τομάτες, λαχανικά, καλαμπόκι κ.α.
- Και τα δύο είδη είναι ευρέως διαδεδομένα στην Κύπρο.

Βιολογικός κύκλος



Τρόπος διασποράς

- Το έντομο μπορεί να πετάξει μέχρι και 100 Km την ημέρα. Μετακίνηση σε μεγάλες αποστάσεις μέσω αέριων μάζων.
- Μέσω εμπορίου των μολυσμένων καρπών σιταροπούλας, πιπεριάς, τομάτας και άλλων ξενιστών.
- Μέσω των φυτών προς φύτευση των ειδών σιταροπούλα, χρυσάνθεμο, γαρύφαλλο κ.α.

Αντιμετώπιση

- Χρήση παγίδων (φερομονικών ή φωτός).
- Χρήση εντομοκτόνων (Deltamethrin, Βάκιλλος κ.α).
- Καταστροφή προσβεβλημένων φυτών ή/και καρπών.

Μεθόδοι επισκόπησης

- Μακροσκοπικός έλεγχος σε καλλιέργειες σιταροπούλας και σολανοειδών και σε καρπούς για εντοπισμό σταδίων του εντόμου ή εντοπισμό συμπτωμάτων στους καρπούς και στα φύλλα.
- Χρήση παγίδων (φερομονικών ή φωτός) κατά την περίοδο πτήσης των εντόμων (Μάρτιο-Οκτώβριο).
- Η επιβεβαίωση παρουσίας του εντόμου γίνεται από το Εργαστήριο του Τμήματος Γεωργίας.

 **Επικοινωνήστε μαζί μας**

Τμήμα Γεωργίας, 22408626/8/9, inspection@da.moa.gov.cy, www.moa.gov.cy/da