

Στο έντυπο αυτό αναφέρονται είδη θαλάσσιων ψαριών της Οικογένειας Γαδοειδών (*Gadidae*), που δεν απαντώνται στη Μεσόγειο Θάλασσα και τα οποία εισάγονται μεταποιημένα (κατεψυγμένα ολόκληρα ή φιλέτα, αποξηραμένα, αλατισμένα ή σε άρμη) στην Κυπριακή αγορά. Σκοπός του τετράπτυχου αυτού είναι μια πρώτη γνωριμία του καταναλωτή με τα ψάρια αυτά όσον αφορά την εμπορική (ελληνική και αγγλική) και επιστημονική τους ονομασία, όπως ορίζονται στον Ευρωπαϊκό Κανονισμό με αριθμό 104/2000 για την κοινή οργάνωση των αγορών των προϊόντων αλιείας και υδατοκαλλιέργειας, τη γεωγραφική τους εξάπλωση, τη μέθοδο παραγωγής τους και την κατάσταση μεταποίησής τους.

### Γάδος Ατλαντικού (Atlantic Cod) [*Gadus morhua*]

Ο Γάδος Ατλαντικού (Εικ. 1) εξαπλώνεται στις ηπειρωτικές υφαλοκρηπίδες των περισσότερων ακτών του Βόρειου Ατλαντικού Ωκεανού, συνήθως σε βάθη μέχρι 600 μέτρα (Εικ. 2). Είναι βενθικό (ζει κοντά στον πυθμένα) ψάρι και ως εκ τούτου αλιεύεται κυρίως με μηχανότρατες και παραγάδια βυθού που δραστηριοποιούνται στις περιοχές. Σε μήκος φτάνει τα 200 εκατοστά και η μέγιστη ηλικία που έχει καταγραφεί είναι 25 έτη. Τα περισσότερα αποθέματα του είδους αυτού θεωρούνται υπεραλιευμένα. Τα κυριότερα αποθέματα είναι το Νορβηγικό – Αρκτικό και το Ισλανδικό. Ως εκ τούτου, τα προϊόντα του είδους που εισάγονται στην Κυπριακή αγορά έχουν προέλευση τη Νορβηγία και Ισλανδία ως κατεψυγμένα ολόκληρα και φιλέτα, αλατισμένα ή σε άρμη.



1) *Gadus morhua*



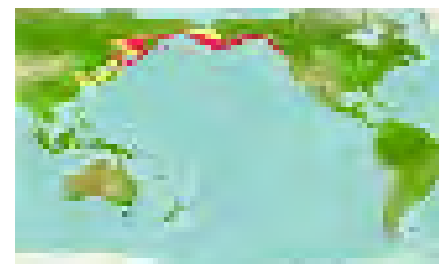
2) Γεωγραφική εξάπλωση του γάδου Ατλαντικού (κόκκινο- έντονη εξάπλωση, κίτρινο- αραιή εξάπλωση)

### Γάδος Ειρηνικού (Pacific Cod) [*Gadus macrocephalus*]

Ο Γάδος Ειρηνικού (Εικ. 3) εξαπλώνεται στις ηπειρωτικές υφαλοκρηπίδες των ακτών του Βόρειου Ειρηνικού Ωκεανού μέχρι το Βερίγγειο πορθμό (μεταξύ Σιβηρίας και Αλάσκας), συνήθως σε βάθη μέχρι 400 μέτρα (Εικ. 4). Ως βυθόβιο είδος αλιεύεται με μηχανότρατες βυθού και με παραγάδια βυθού. Σε μήκος φτάνει τα 119 εκατοστά και η μέγιστη ηλικία που έχει καταγραφεί είναι 18 έτη. Μελέτες του είδους αυτού έχουν αποδείξει αυξημένη γενετική διαφοροποίηση μεταξύ των πληθυσμών που εξαπλώνονται στις ακτές της Ασίας και των πληθυσμών που εξαπλώνονται στις ακτές της Βόρειου Αμερικής. Τα προϊόντα του είδους που εισάγονται στην Κυπριακή αγορά έχουν προέλευση τις Ηνωμένες Πολιτείες της Αμερικής ως κατεψυγμένα ολόκληρα ή φιλέτα.



3) *Gadus macrocephalus*



4) Γεωγραφική εξάπλωση του γάδου Ειρηνικού (κόκκινο- έντονη εξάπλωση, κίτρινο- αραιή εξάπλωση)

### Γάδος Γροιλανδίας (Greenland Cod) [*Gadus ogac*]

Ο Γάδος Γροιλανδίας (Εικ. 5) μορφολογικά μοιάζει με τον γάδο Ατλαντικού (Εικ. 1) με τη διαφορά ότι δεν εμφανίζει τις στρογγυλές κηλίδες και η πλευρική γραμμή δεν είναι φωτεινή. Γενικά εξαπλώνεται κοντά στον πυθμένα στο Βορειοδυτικό και



5) *Gadus ogac*



6) Γεωγραφική εξάπλωση του γάδου Γροιλανδίας (κόκκινο- έντονη εξάπλωση, κίτρινο- αραιή εξάπλωση)

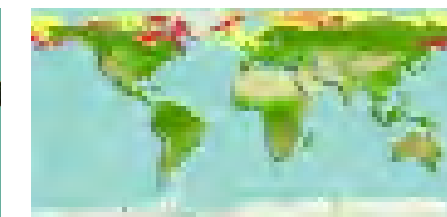
Βορειοανατολικό Ατλαντικό Ωκεανό με τις συχνότερες εμφανίσεις στις δυτικές ακτές της Γροιλανδίας και στις ανατολικές ακτές του Καναδά (Εικ. 6). Τα βάθη στα οποία εξαπλώνεται είναι ρηχά κοντά στις ακτές και σπάνια απαντάται σε βαθιά νερά. Το μέγιστο βάθος στο οποίο έχει συναντηθεί είναι τα 400 μέτρα. Αλιεύεται κυρίως με μηχανότρατες βυθού. Σε μήκος φτάνει τα 77 εκατοστά και η μέγιστη ηλικία που έχει καταγραφεί είναι 12 έτη. Αξίζει να σημειωθεί ότι μετά τη σημαντική πτώση της παραγωγής του γάδου Ατλαντικού, ο γάδος Γροιλανδίας στο Βορειοδυτικό Ατλαντικό Ωκεανό έχει καταστεί σημαντικό εμπορεύσιμο είδος. Τα προϊόντα του είδους που εισάγονται στην Κυπριακή αγορά έχουν προέλευση τον Καναδά ως φιλέτα διατηρημένα με απλή ψύξη ή κατεψυγμένα.

### Γάδος Αρκτικής (Polar or Arctic Cod) [*Boreogadus saida*]

Ο Γάδος Αρκτικής (Εικ. 7) εξαπλώνεται στον Αρκτικό Ωκεανό (Θάλασσες Μπάρεντς, Άσπρη, Κάρα, Λάπτεβ και Σιβηρική), στο Βόρειο Ειρηνικό Ωκεανό (Βερίγγειος Θάλασσα, Θάλασσα Οκότσκι, Κόλπος της Αλάσκα, Θάλασσες Τσούτσκι και Μποφόρ) και στο Βόρειο Ατλαντικό Ωκεανό (Κόλπος Χάντσον και Μπάφιν, Θάλασσες Λαμπρατόρ και Γροιλανδίας, Βόρειος Θάλασσα) (Εικ. 8). Η μεγαλύτερη συγκέντρωση πληθυσμών του είδους λαμβάνει χώρα στον Αρκτικό Καναδά και συγκεκριμένα στους κόλπους Χάντσον και Μπάφιν. Εξαπλώνεται σε νερά όπου επικρατούν χαμηλές θερμοκρασίες (0°C - 4°C) πραγματοποιώντας κατακόρυφες μετακινήσεις στη στήλη του νερού. Συνήθως συναντάται κοντά στην επιφάνεια της θάλασσας αλλά έχει εντοπιστεί και σε βάθος 900 μέτρων. Σε μήκος φτάνει τα 40 εκατοστά και η μέγιστη ηλικία που έχει καταγραφεί είναι 6 έτη. Ο κύριος τύπος αλιευτικού εργαλείου για την αλίευσή του είναι η πελαγική τράτα. Στον Καναδά δεν έχει εμπορική αξία ενώ στη Ρωσία είναι υπό εκμετάλλευση και θεωρείται εξαιρετικό αλιευτικό προϊόν. Ως εκ τούτου, τα προϊόντα του είδους που εισάγονται στην Κυπριακή αγορά έχουν προέλευση τη Ρωσία ως φιλέτα νωπά, διατηρημένα με απλή ψύξη ή κατεψυγμένα.



7) *Boreogadus saida*



8) Γεωγραφική εξάπλωση του γάδου Αρκτικής (κόκκινο- έντονη εξάπλωση, κίτρινο- αραιή εξάπλωση)

### Γάδος Μαύρος (Coalfish or Saithe) [*Pollachius virens*]

Ο **Μαύρος Γάδος (Εικ. 9)** εξαπλώνεται στο Βόρειο δυτικό και ανατολικό Ατλαντικό Ωκεανό με κύριες θαλάσσιες περιοχές τον Κόλπο Σαν Λόρενς και τη Θάλασσα Λαμπράτορ (Βόρειο δυτικός Ατλαντικός Ωκεανός), θαλάσσια περιοχή Ισλανδίας και Βόρειο Θάλασσα (Βόρειο ανατολικός Ατλαντικός Ωκεανός) (**Εικ.10**). Σε μήκος φτάνει τα 120 εκατοστά και η μέγιστη ηλικία που έχει καταγραφεί είναι 18 έτη. Το μέγιστο βάθος που έχει καταγραφεί είναι τα 364 μέτρα. Χαρακτηριστικές είναι οι εποχικές μεταναστεύσεις που πραγματοποιεί όπου κατά τη διάρκεια της άνοιξης εισέρχεται στα παράκτια ύδατα ενώ τον χειμώνα επιστρέφει στα βαθύτερα νερά. Ο κύριος τύπος αλιευτικού εργαλείου για την αλίευσή του είναι η τράτα βυθού και τα παραγάδια βυθού. Τα προϊόντα του είδους που εισάγονται στην Κυπριακή αγορά έχουν προέλευση το Ηνωμένο Βασίλειο ως **φιλέτα κατεψυγμένα**.



9) *Pollachius virens*



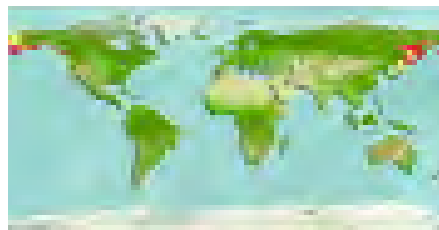
10) Γεωγραφική εξάπλωση του Μαύρου γάδου (κόκκινο- έντονη εξάπλωση, κίτρινο- αραιή εξάπλωση)

### Μπακαλιάρος Αλάσκας (Alaska Pollack) [*Theragra chalcogramma*]

Ο **Μπακαλιάρος Αλάσκας (Εικ. 11)** εξαπλώνεται στις ηπειρωτικές υφαλοκρηπίδες τόσο του Ανατολικού όσο και του Δυτικού Βόρειου Ειρηνικού με έντονη παρουσία στον Κόλπο της Αλάσκας, Θάλασσα Οκότσκ και Βερίγγιο Θάλασσα (**Εικ. 12**). Αραιότερη είναι η παρουσία του στη Θάλασσα της Ιαπωνίας



11) *Theragra chalcogramma*



12) Γεωγραφική εξάπλωση του Μπακαλιάρου Αλάσκας (κόκκινο- έντονη εξάπλωση, κίτρινο- αραιή εξάπλωση)

και στη Θάλασσα Χούκτσι. Σε μήκος φτάνει τα 91 εκατοστά και η μέγιστη ηλικία που έχει καταγραφεί είναι 15 έτη. Τα βάρη στα οποία συνήθως συναντάται είναι μεταξύ 100 και 300 μέτρων. Συνήθως απαντάται κοντά στον πυθμένα πραγματοποιώντας κατακόρυφες μεταναστεύσεις στη στήλη του νερού για αναζήτηση τροφής (κριλ). Εξαιτίας της συμπεριφοράς αυτής, η πελαγική τράτα αποτελεί τον κύριο τύπο αλιευτικού εργαλείου για την αλίευσή του ψαριού αυτού. Οι Ηνωμένες Πολιτείες της Αμερικής κατέχουν την πρώτη θέση παγκοσμίως στην εκμετάλλευσή του και ως εκ τούτου τα προϊόντα του που εισάγονται στην Κυπριακή αγορά έχουν προέλευση τη χώρα αυτή ως **φιλέτα κατεψυγμένα**. Αξίζει να σημειωθεί ότι η εκμετάλλευση του είδους αυτού υπολογίστηκε ως βιώσιμη και διατηρήσιμη για το απόθεμα.

### Καλλαρίας (Haddock) [*Melanogrammus aeglefinus*]

Ο **Καλλαρίας (Εικ. 13)** έχει την ίδια σχεδόν γεωγραφική εξάπλωση (**Εικ. 14**) με τον Γάδο Ατλαντικού (Εικ. 1) και τον Μαύρο Γάδο (Εικ.9) με τη διαφορά ότι είναι νοτιότερη. Τα πλουσιότερα αλιεύματά του προέρχονται από τη Βόρειο Θάλασσα, τα νησιά Φαρόε και τις ακτές της Ισλανδίας. Σε μήκος φτάνει τα 112 εκατοστά και η μέγιστη ηλικία που έχει καταγραφεί είναι 20 έτη. Όπως τα υπόλοιπα γαδοειδή, εξαπλώνεται κοντά στον πυθμένα σε βάθη από 40 έως 300 μέτρα και συνήθως από 80 έως 200 μέτρα. Μερικές φορές απαντάται και σε μεσόνερα. Αλιεύεται με τράτες και παραγάδια βυθού. Τα προϊόντα του είδους που εισάγονται στην Κυπριακή αγορά έχουν ως επί το πλείστον προέλευση το Ηνωμένο Βασίλειο ως **φιλέτα κατεψυγμένα**.



13) *Melanogrammus aeglefinus*



14) Γεωγραφική εξάπλωση του Καλλαρία (κόκκινο- έντονη εξάπλωση, κίτρινο- αραιή εξάπλωση)

Κείμενο: Μάριος Ιωσηφίδης, Τμήμα Αλιείας και Θαλασσίων Ερευνών  
Οι εικόνες των ψαριών και οι χάρτες γεωγραφικής εξάπλωσης πάρθηκαν από την ιστοσελίδα [www.fishbase.org](http://www.fishbase.org)

Γ.Τ.Π. /2009 - 2.000  
Εκδόθηκε από το Γραφείο Τύπου και Πληροφοριών  
Εκτύπωση: Othon Press Ltd

## Εισαγόμενα μεταποιημένα θαλάσσια ψάρια της οικογένειας Γαδοειδών (*Gadidae*)



Ονομασία, προέλευση και παρουσίαση τους στην κυπριακή αγορά

