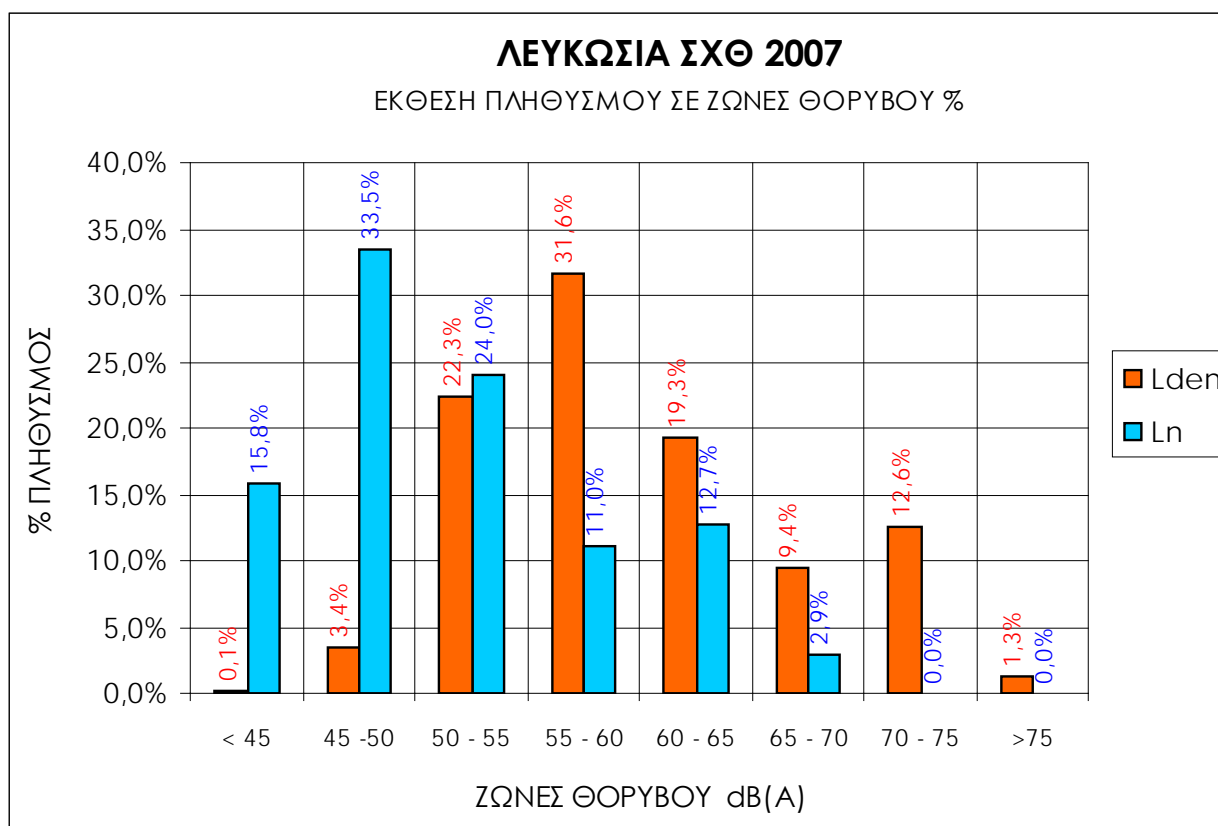


## 6.2.2 Πληθυσμός που εκτίθεται ανά ζώνη θορύβου / περιοχή μελέτης

\* Πληθυσμός ανά ζώνη θορύβου για τους δείκτες θορύβου Lden & Lnight.  
**ΛΕΥΚΩΣΙΑ** : Στρατηγικός Χάρτης Θορύβου 2007

ΖΩΝΗ ΘΟΡΥΒΟΥ dB(A)	ΚΑΤΑΝΟΜΗ ΠΛΗΘΥΣΜΟΥ ΑΝΑ ΔΕΙΚΤΗ ΘΟΡΥΒΟΥ (κάτοικοι & %)			
	Lden	Ln	Lden	Ln
< 45	37	5733	0,1%	15,8%
45 -50	1252	12178	3,4%	33,5%
50 - 55	8094	8714	22,3%	24,0%
55 - 60	11466	4006	31,6%	11,0%
60 - 65	7012	4609	19,3%	12,7%
65 - 70	3404	1066	9,4%	2,9%
70 - 75	4581	6	12,6%	0,0%
>75	466	0	1,3%	0,0%
<b>ΣΥΝΟΛΟ ΠΛΗΘΥΣΜΟΥ σε κατοίκους και % αναλογία ανά ζώνη θορύβου =</b>	<b>36312</b>	<b>36312</b>	<b>100,0%</b>	<b>100,0%</b>

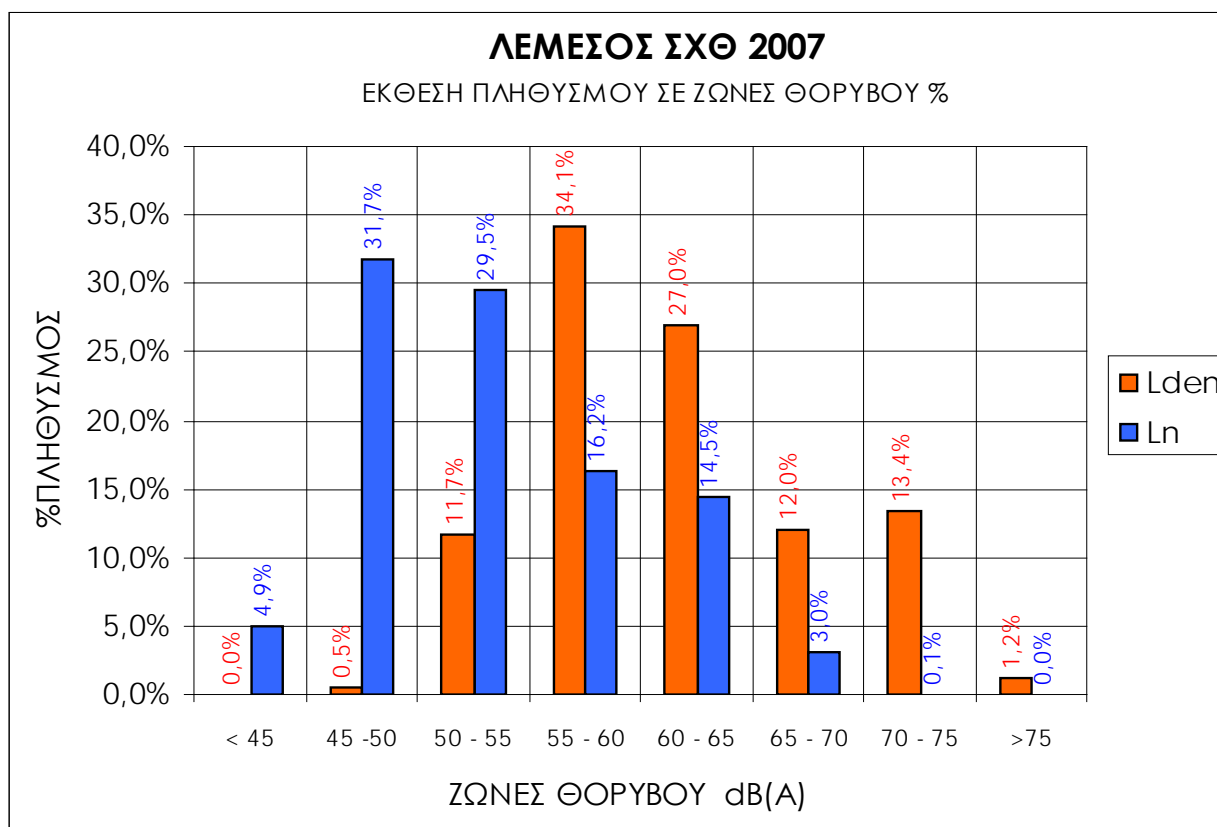


**Σχήμα 12:**

Διαγραμματική κατανομή πληθυσμού στο πολεοδομικό συγκρότημα Λευκωσίας στις ζώνες των δεικτών οδικού κυκλοφοριακού θορύβου Lden και Lnight 2007.

\* Πληθυσμός ανά ζώνη θορύβου για τους δείκτες θορύβου Lden & Lnigh.  
**ΛΕΜΕΣΟΣ** : Στρατηγικός Χάρτης Θορύβου 2007

ΖΩΝΗ ΘΟΡΥΒΟΥ dB(A)	ΚΑΤΑΝΟΜΗ ΠΛΗΘΥΣΜΟΥ ΑΝΑ ΔΕΙΚΤΗ ΘΟΡΥΒΟΥ (κάτοικοι & %)			
	Lden	Ln	Lden	Ln
< 45	0	1357	0,0%	4,9%
45 - 50	148	8701	0,5%	31,7%
50 - 55	3221	8085	11,7%	29,5%
55 - 60	9357	4457	34,1%	16,2%
60 - 65	7402	3977	27,0%	14,5%
65 - 70	3304	830	12,0%	3,0%
70 - 75	3673	23	13,4%	0,1%
>75	325	0	1,2%	0,0%
<b>ΣΥΝΟΛΟ ΠΛΗΘΥΣΜΟΥ σε κατοίκους και % αναλογία ανά ζώνη θορύβου =</b>	<b>27430</b>	<b>27430</b>	<b>100,0%</b>	<b>100,0%</b>

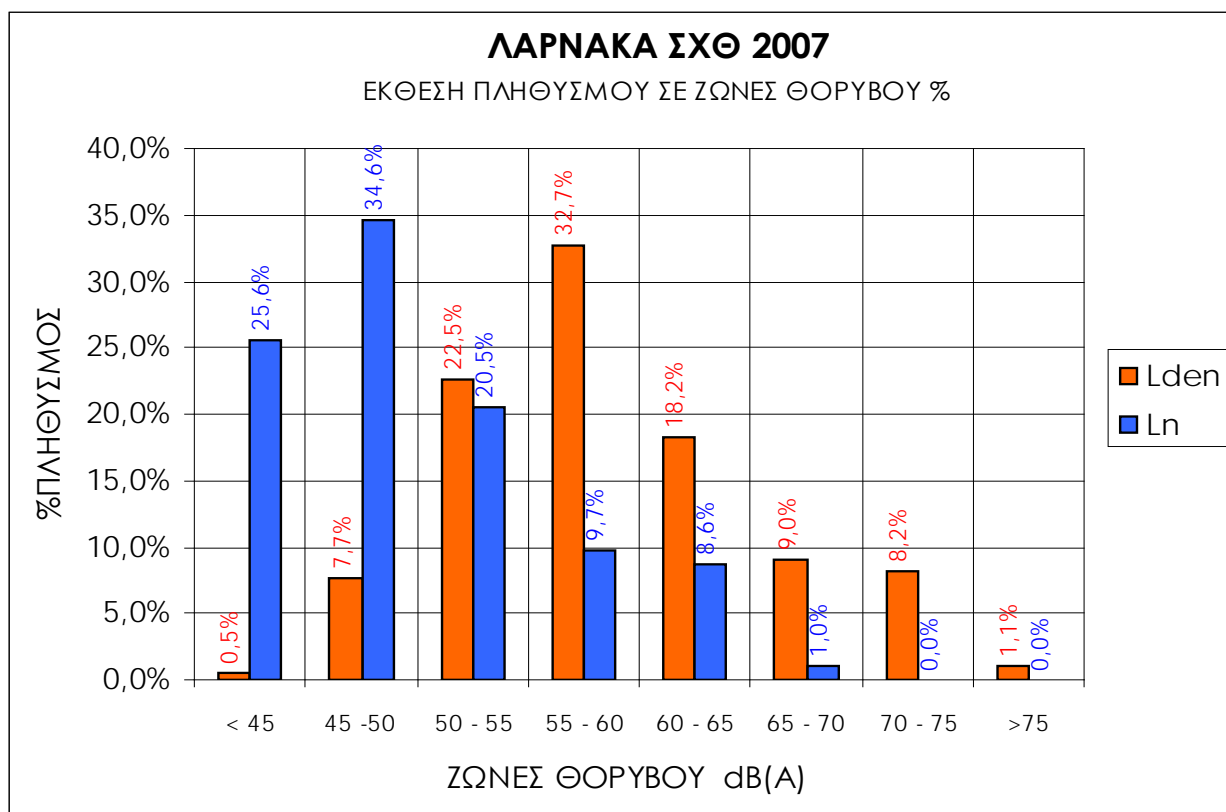


**Σχήμα 13:**

Διαγραμματική κατανομή πληθυσμού στο πολεοδομικό συγκρότημα Λεμεσού στις ζώνες των δεικτών οδικού κυκλοφοριακού θορύβου Lden και Lnigh 2007.

\* Πληθυσμός ανά ζώνη θορύβου για τους δείκτες θορύβου Lden & Lnigh.  
**ΛΑΡΝΑΚΑ** : Στρατηγικός Χάρτης Θορύβου 2007

ΖΩΝΗ ΘΟΡΥΒΟΥ dB(A)	ΚΑΤΑΝΟΜΗ ΠΛΗΘΥΣΜΟΥ ΑΝΑ ΔΕΙΚΤΗ ΘΟΡΥΒΟΥ (κάτοικοι & %)			
	Lden	Ln	Lden	Ln
< 45	35	1881	0,5%	25,6%
45 - 50	567	2542	7,7%	34,6%
50 - 55	1656	1504	22,5%	20,5%
55 - 60	2402	713	32,7%	9,7%
60 - 65	1341	635	18,2%	8,6%
65 - 70	665	77	9,0%	1,0%
70 - 75	605	0	8,2%	0,0%
>75	81	0	1,1%	0,0%
ΣΥΝΟΛΟ ΠΛΗΘΥΣΜΟΥ σε κατοίκους και % αναλογία ανά ζώνη θορύβου =	<b>7352</b>	<b>7352</b>	<b>100,0%</b>	<b>100,0%</b>

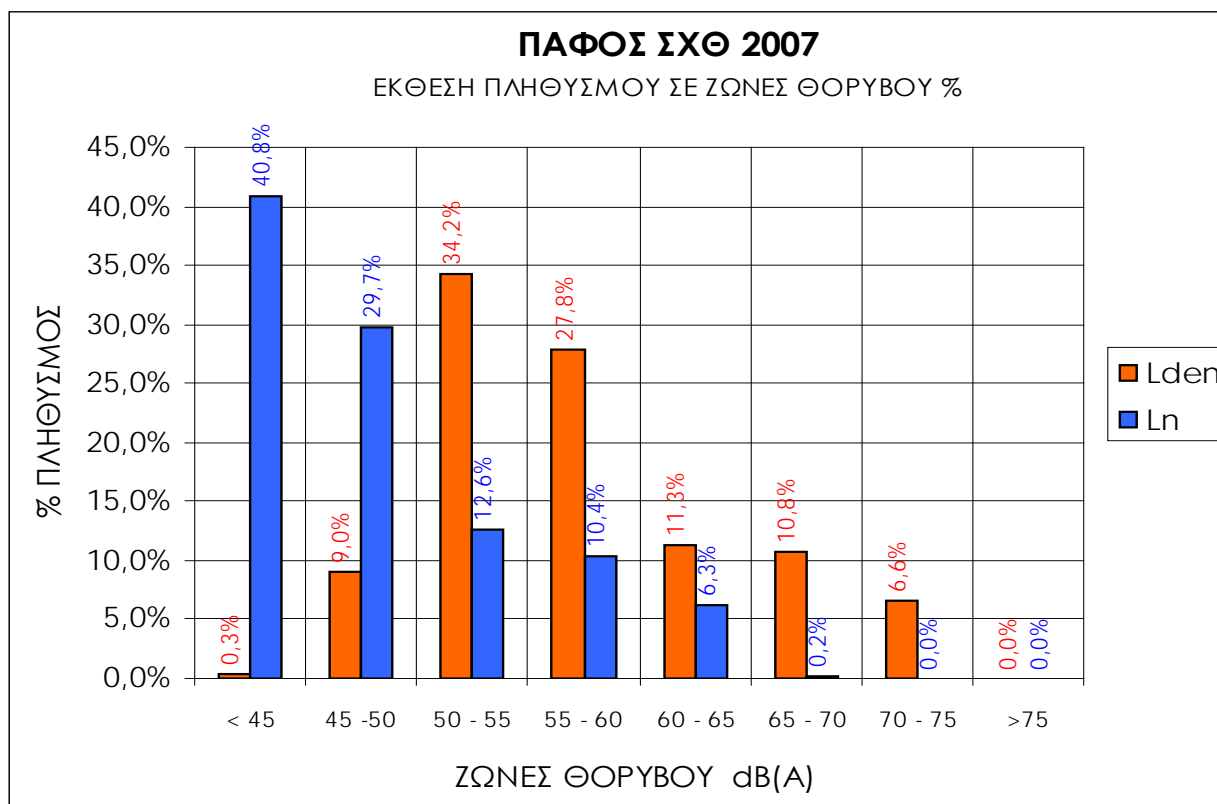


**Σχήμα 14:**

Διαγραμματική κατανομή πληθυσμού στο πολεοδομικό συγκρότημα Λάρνακας στις ζώνες των δεικτών οδικού κυκλοφοριακού θορύβου Lden και Lnigh 2007.

\* Πληθυσμός ανά ζώνη θορύβου για τους δείκτες θορύβου Lden & Lnight.  
**ΠΑΦΟΣ** : Στρατηγικός Χάρτης Θορύβου 2007

ΖΩΝΗ ΘΟΡΥΒΟΥ dB(A)	ΚΑΤΑΝΟΜΗ ΠΛΗΘΥΣΜΟΥ ΑΝΑ ΔΕΙΚΤΗ ΘΟΡΥΒΟΥ (κάτοικοι & %)			
	Lden	Ln	Lden	Ln
< 45	19	2652	0,3%	40,8%
45 - 50	582	1928	9,0%	29,7%
50 - 55	2219	815	34,2%	12,6%
55 - 60	1808	676	27,8%	10,4%
60 - 65	736	409	11,3%	6,3%
65 - 70	702	13	10,8%	0,2%
70 - 75	427	0	6,6%	0,0%
>75	0	0	0,0%	0,0%
<b>ΣΥΝΟΛΟ ΠΛΗΘΥΣΜΟΥ σε κατοίκους και % αναλογία ανά ζώνη θορύβου =</b>	<b>6493</b>	<b>6493</b>	<b>100,0%</b>	<b>100,0%</b>



**Σχήμα 15:**

Διαγραμματική κατανομή πληθυσμού στο πολεοδομικό συγκρότημα Πάφου στις ζώνες των δεικτών οδικού κυκλοφοριακού θορύβου Lden και Lnight 2007.