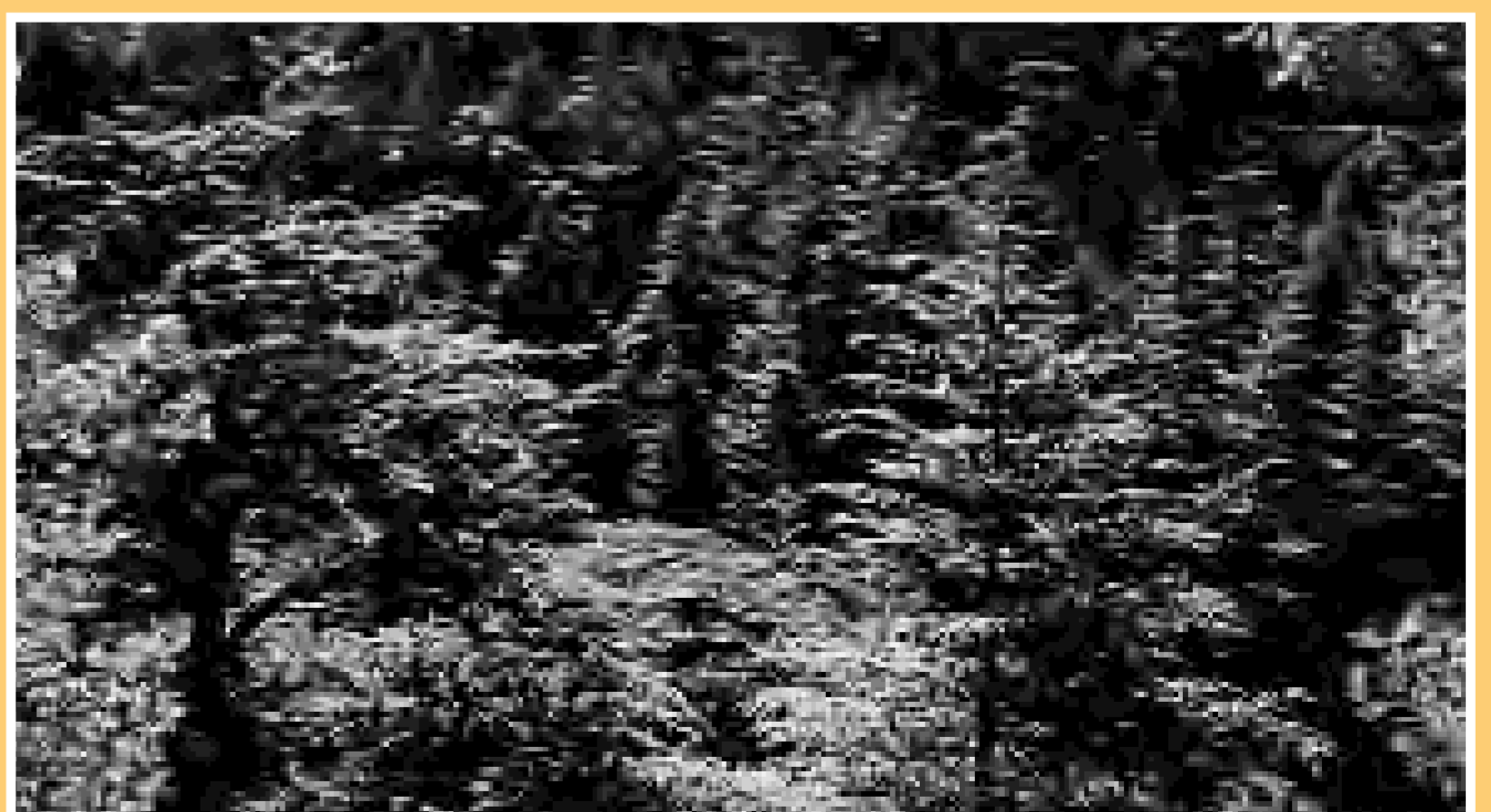
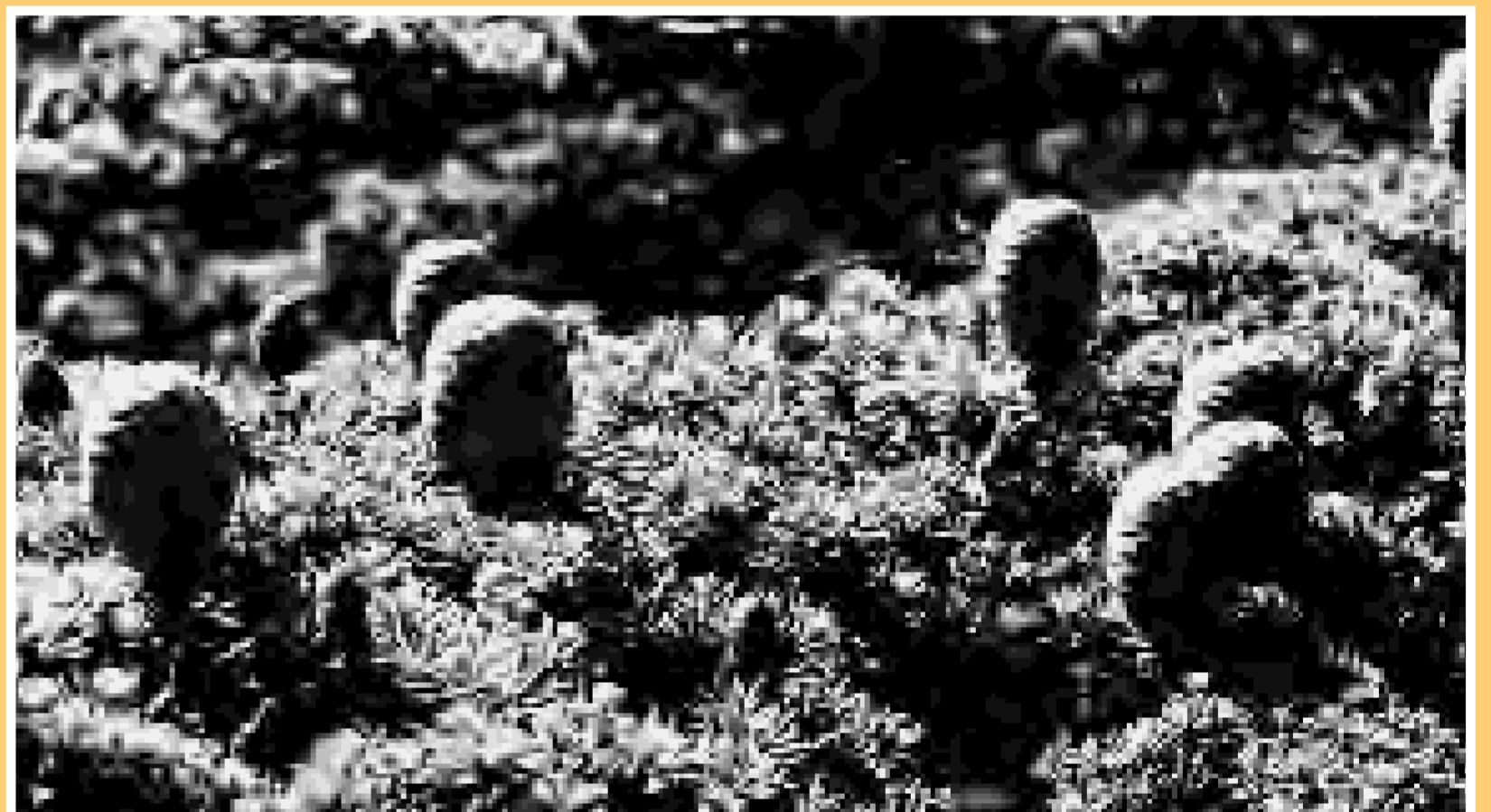


Το δέντρο της χρονιάς, 1999



Κέδρος η βραχύφυλλη (*Cedrus brevifolia*) κέδρος



Ο Κυπριακός κέδρος (*Cedrus brevifolia*), ενδημικό είδος, είναι ένα από τα τέσσερα είδη που υπάρχουν σ' ολόκληρο τον κόσμο. Εξαπλώνεται σε υψόμετρο 900 - 1400 μ στο δάσος Πάφου, σε περιοχή που κηρύχτηκε με νόμο ως περιοχή προστασίας της φύσης. **Απαγορεύεται αυστηρά η υλοτομία του.**

Φωτογραφίες: Μ. Γερασίμου

ΥΠΟΥΡΓΕΙΟ ΓΕΩΡΓΙΑΣ, ΦΥΣΙΚΩΝ ΠΟΡΩΝ ΚΑΙ ΠΕΡΙΒΑΛΛΟΝΤΟΣ
ΤΜΗΜΑ ΔΑΣΩΝ

Εκδόθηκε από το Γραφείο Τύπου και Πληροφοριών
Τυπώθηκε στο Τυπογραφείο της Κυπριακής Δημοκρατίας