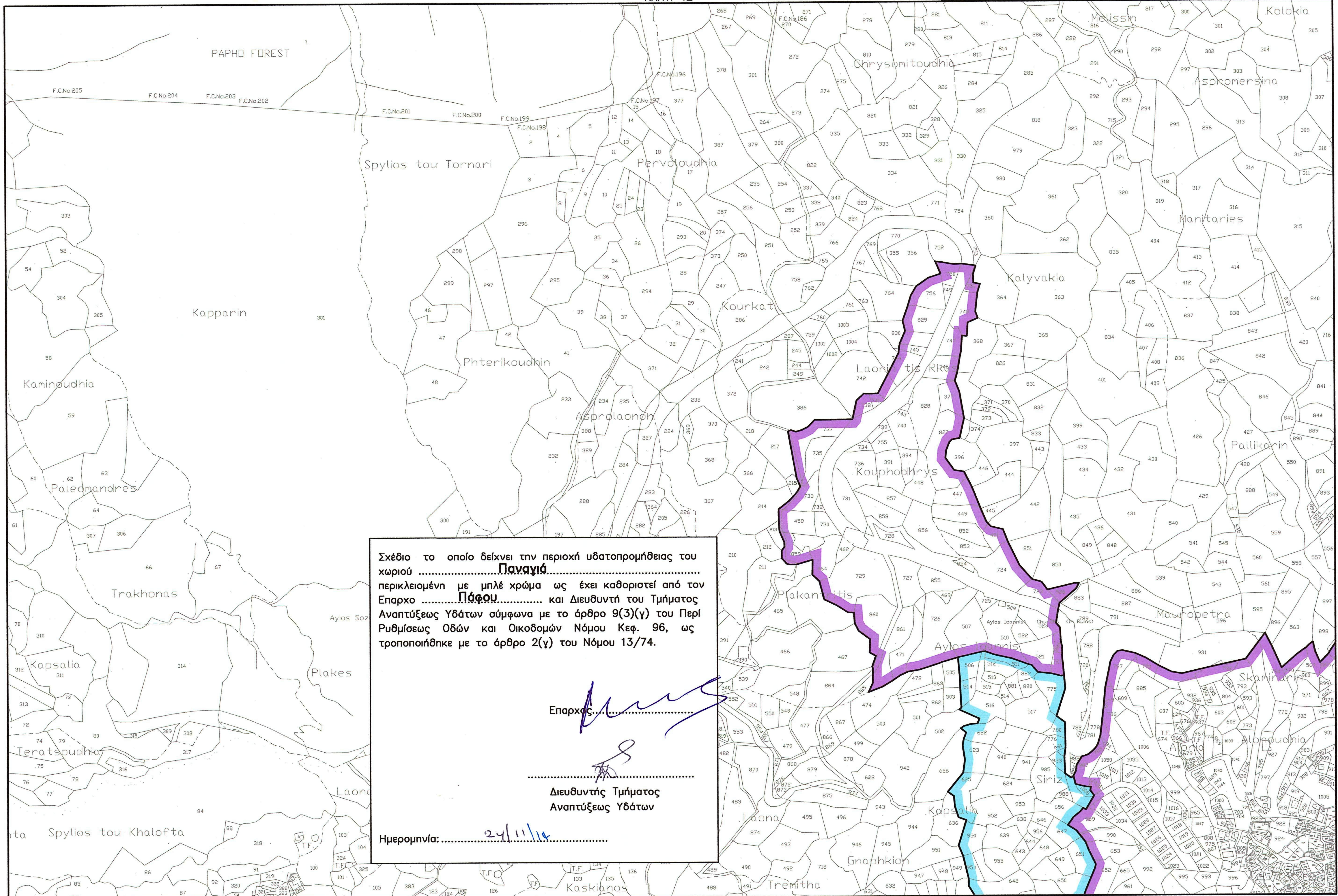


Τελευταιο

K13



XXXVI 49

XXXVI 51  
2

Σχέδιο το οποίο δείχνει την περιοχί υδατοπρομήθειας του χωριού ..... **Παναγιά**..... περικλειομένη με μπλέ χρώμα ως έχει καθοριστεί από τον Επαρχο ..... **Πάφου**..... και Διευθυντή του Τμήματος Αναπτύξεως Υδάτων σύμφωνα με το άρθρο 9(3)(γ) του Περί Ρυθμίσεως Οδών και Οικοδομών Νόμου Κεφ. 96, ως τροποποιήθηκε με το άρθρο 2(γ) του Νόμου 13/74.

Επαρχος..... *[Signature]*

..... *[Signature]*  
Διευθυντής Τμήματος Αναπτύξεως Υδάτων

Ημερομηνία:..... *24/11/16*.....

XXXVI 58  
3

ΦΥΛΛΟ 1 ΑΠΟ 4

Υφιστάμενη Ζώνη Υδροδότησης   
 Επέκταση Ζώνης Υδροδότησης

Κλίμακα 1:5000



ΠΑΝΑΓΙΑ-ΟΡΙΟ ΥΔΑΤΟΠΡΟΜΗΘΕΙΑΣ

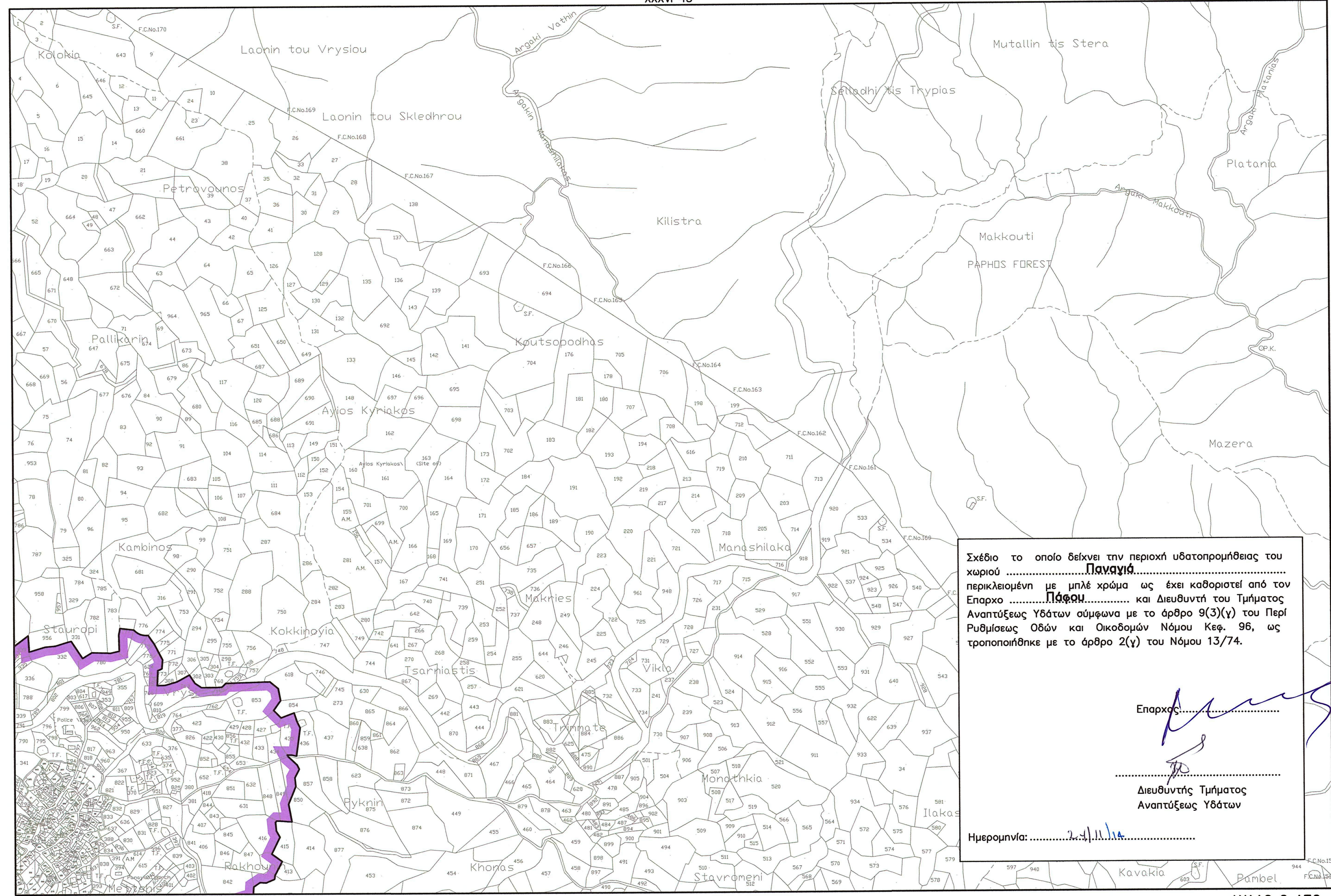
1

Σχέδιο Υδατοπρομήθειας Ιουνίου 2013 Παναγιά Παναγιά.dwg, ISO A2 (landscape)



Τελευταίο

Κ.12



XXXVI 50

XXXVI 52

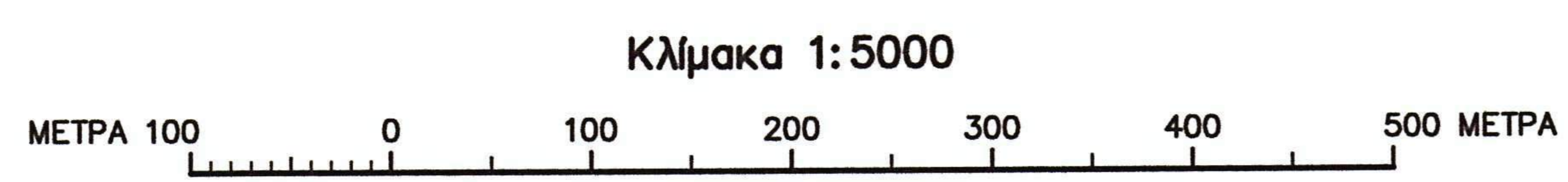
Σχέδιο το οποίο δείχνει την περιοχή υδατοπρομήθειας του χωριού .....**Παναγιά**..... περικλειομένη με μπλέ χρώμα ως έχει καθοριστεί από τον Επαρχο .....**Πάφου**..... και Διευθυντή του Τμήματος Αναπτύξεως Υδάτων σύμφωνα με το άρθρο 9(3)(γ) του Περί Ρυθμίσεως Οδών και Οικοδομών Νόμου Κεφ. 96, ως τροποποιήθηκε με το άρθρο 2(γ) του Νόμου 13/74.

Επαρχος.....  
 Διευθυντής Τμήματος Αναπτύξεως Υδάτων

Ημερομηνία: .....**24/11/14**.....

Υφιστάμενη Ζώνη Υδροδότησης

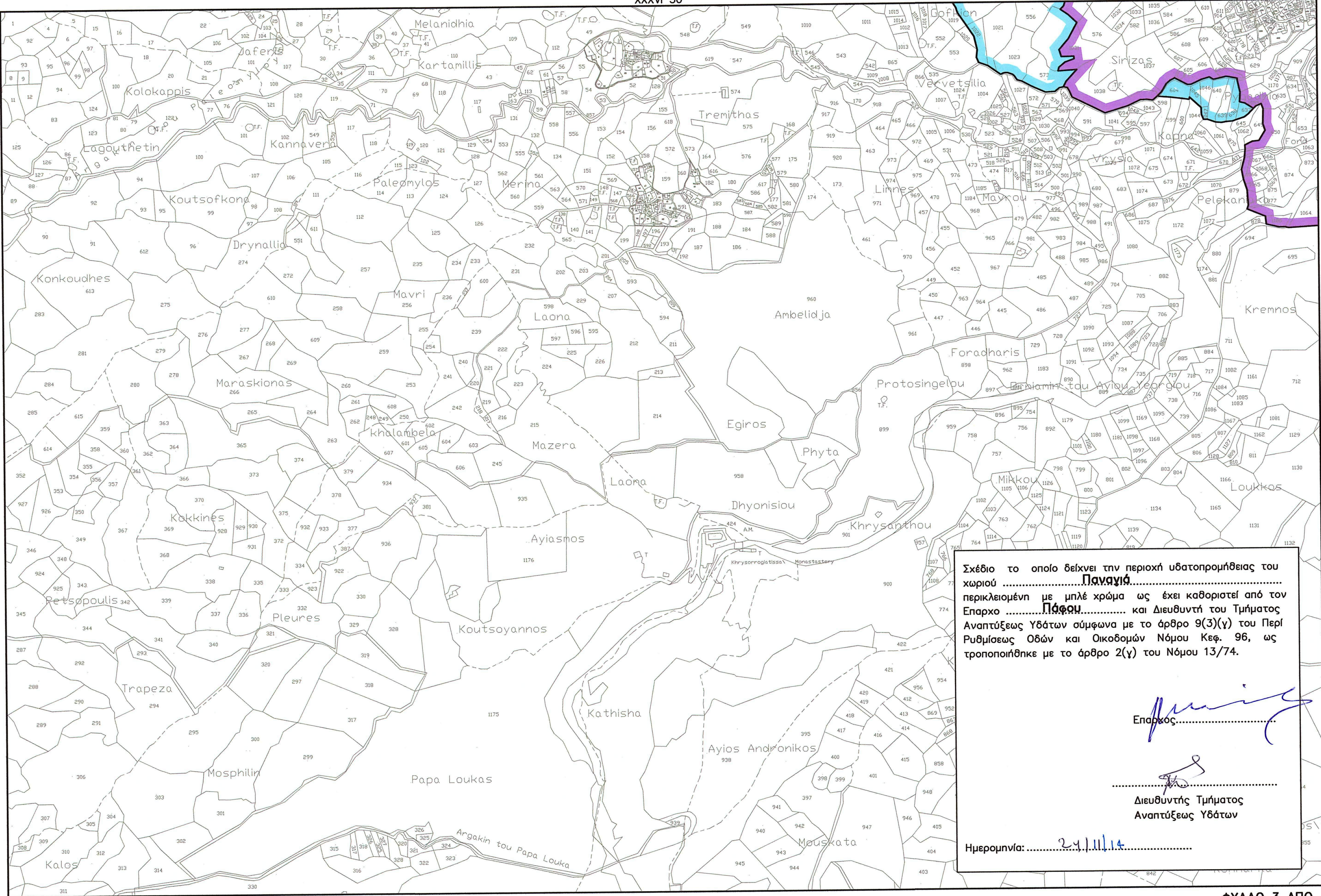
Επέκταση Ζώνης Υδροδότησης



2

ΌριαΥδατοπρομήθειαςΙούλιος 2013\Παναγιά\Παναγιά.dwg, ISO A2 (landscape)





XXXVI 57

XXXVI 59  
4

Σχέδιο το οποίο δείχνει την περιοχή υδατοπρομήθειας του χωριού ..... Παναγιά..... περικλειομένη με μπλε χρώμα ως έχει καθοριστεί από τον Επαρχο ..... Πάφου..... και Διευθυντή του Τμήματος Αναπτύξεως Υδάτων σύμφωνα με το άρθρο 9(3)(γ) του Περὶ Ρυθμίσεως Οδῶν καὶ Οικοδομῶν Νόμου Κεφ. 96, ως τροποποιήθηκε με το άρθρο 2(γ) του Νόμου 13/74.

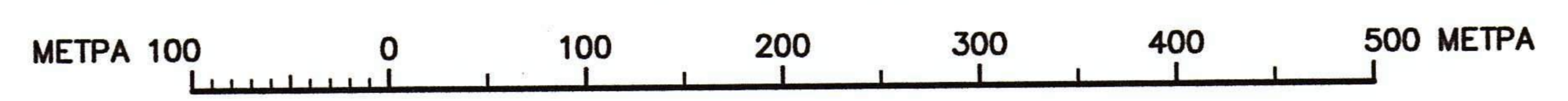
Επαρχος.....  
 Διευθυντής Τμήματος Αναπτύξεως Υδάτων  
 Ημερομηνία: ..... 24.11.14.....

XLVI 2

ΦΥΛΛΟ 3 ΑΠΟ 4

Υφιστάμενη Ζώνη Υδροδότησης   
 Επέκταση Ζώνης Υδροδότησης

Κλίμακα 1:5000



ΠΑΝΑΓΙΑ-ΟΡΙΟ ΥΔΑΤΟΠΡΟΜΗΘΕΙΑΣ

3