

**ΥΠΟΜΝΗΜΑ**

**ΠΟΤΑΜΙΑ ΣΩΜΑΤΑ**

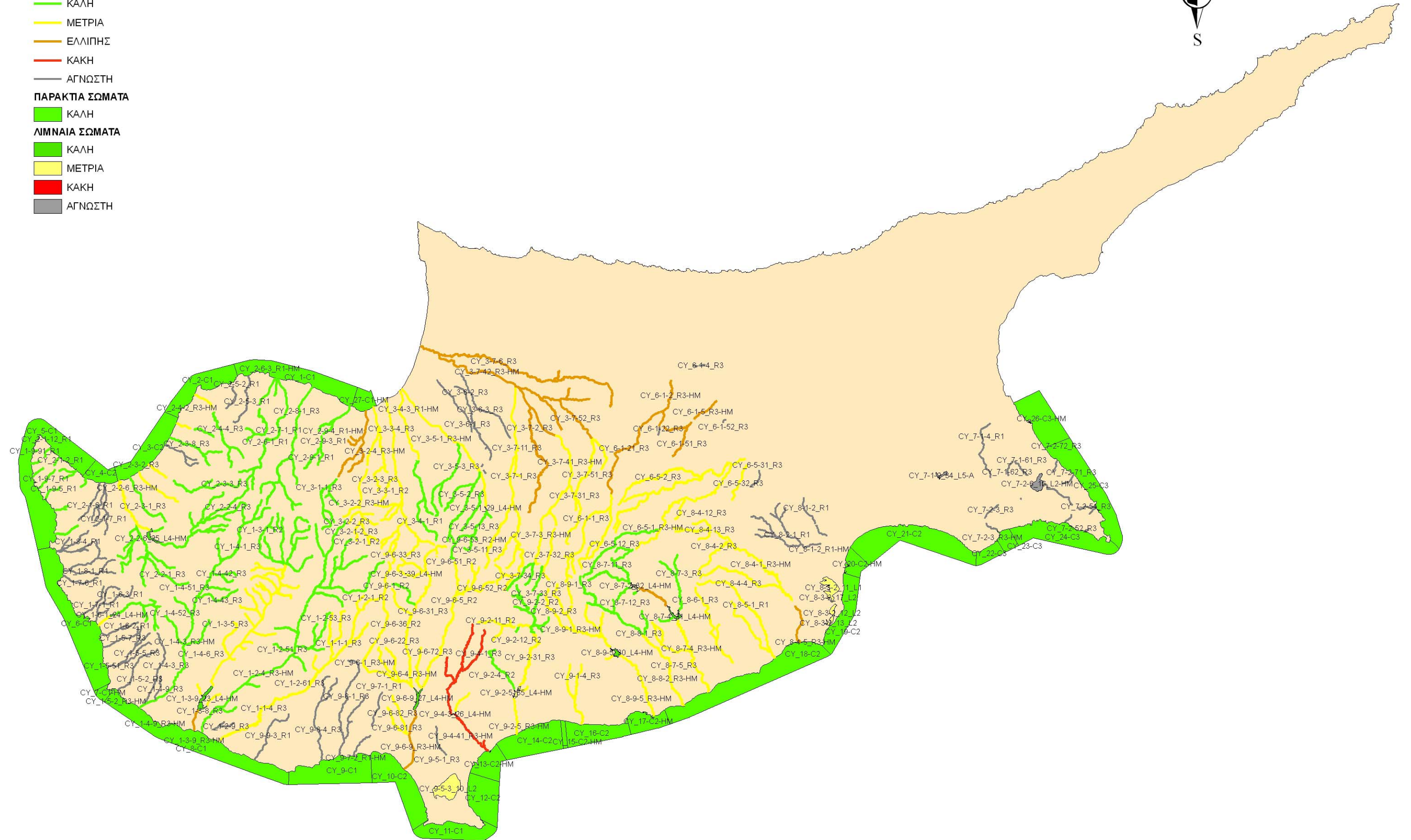
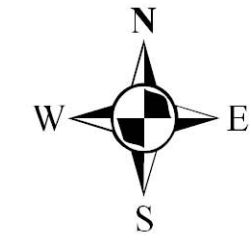
- ΚΑΛΗ
- ΜΕΤΡΙΑ
- ΕΛΛΙΠΗΣ
- ΚΑΚΗ
- ΑΓΝΩΣΤΗ

**ΠΑΡΑΚΤΙΑ ΣΩΜΑΤΑ**

- ΚΑΛΗ

**ΛΙΜΝΑΙΑ ΣΩΜΑΤΑ**

- ΚΑΛΗ
- ΜΕΤΡΙΑ
- ΚΑΚΗ
- ΑΓΝΩΣΤΗ



**ΚΛΙΜΑΚΑ**



**ΧΑΡΤΗΣ 1. ΥΦΙΣΤΑΜΕΝΗ ΣΥΝΟΛΙΚΗ ΚΑΤΑΣΤΑΣΗ ΕΠΙΦΑΝΕΙΑΚΩΝ ΥΣ**

**ΥΠΟΜΝΗΜΑ**

**ΠΟΤΑΜΙΑ ΣΩΜΑΤΑ**

- ΚΑΛΗ
- ΜΕΤΡΙΑ
- ΕΛΛΙΠΗΣ
- ΑΠΑΛΟΙΦΗ

**ΛΙΜΝΑΙΑ ΣΩΜΑΤΑ**

- ΚΑΛΗ
- ΜΕΤΡΙΑ
- ΕΛΛΙΠΗΣ
- ΑΓΝΩΣΤΗ

**ΠΑΡΑΚΤΙΑ ΣΩΜΑΤΑ**

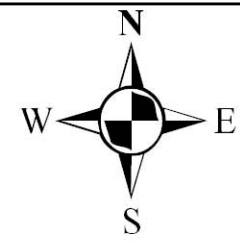
- ΚΑΛΗ



**ΚΛΙΜΑΚΑ**



**ΧΑΡΤΗΣ 2. ΕΞΑΙΡΕΣΕΙΣ ΚΑΤΑΣΤΑΣΗΣ ΕΠΙΦΑΝΕΙΑΚΩΝ ΥΣ & ΣΤΟΧΟΙ ΚΑΤΑΣΤΑΣΗΣ ΤΟ 2015**



**ΥΠΟΜΝΗΜΑ**

Υδάτινα σώματα

Παράκτια

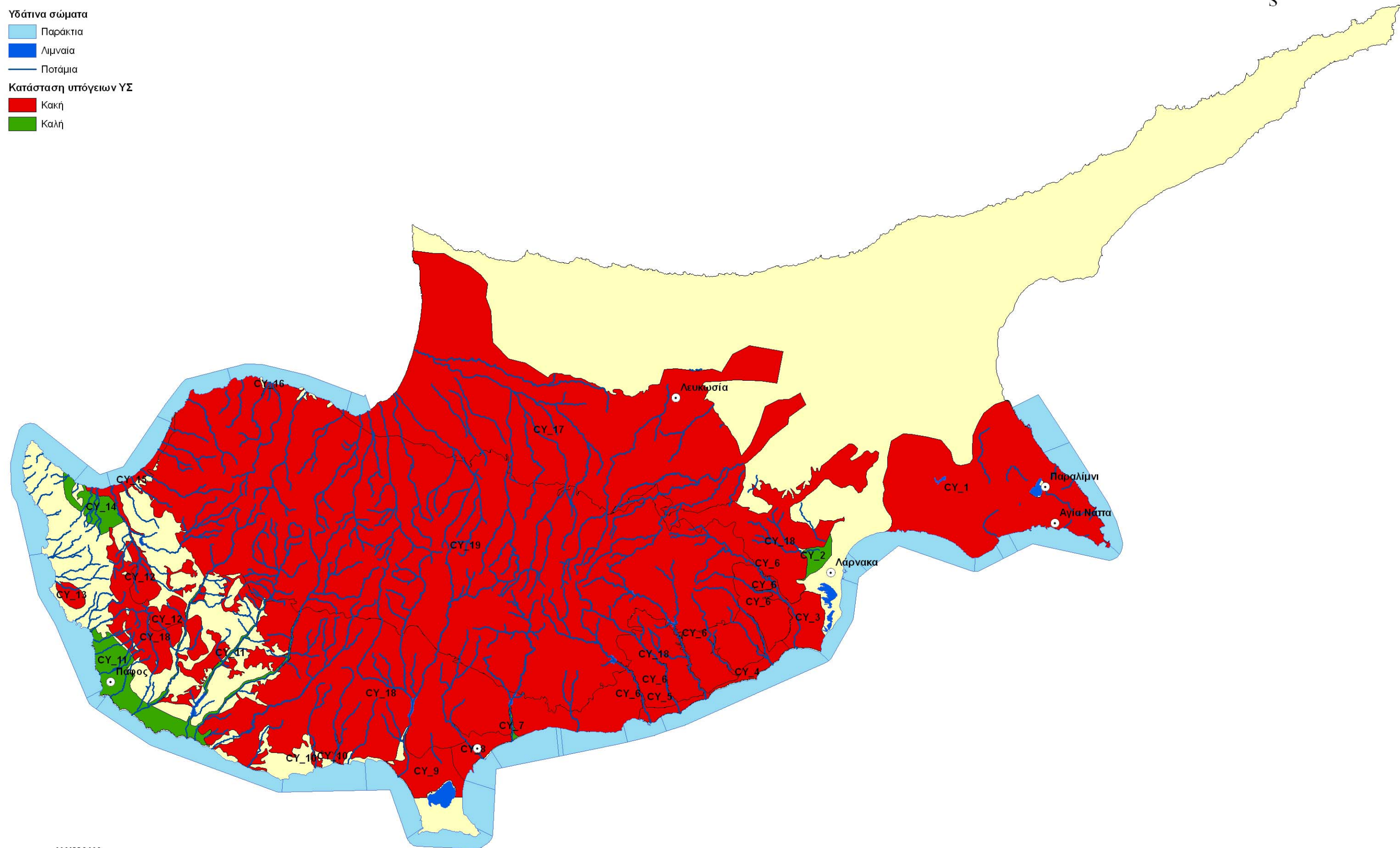
Λιμναία

Ποτάμια

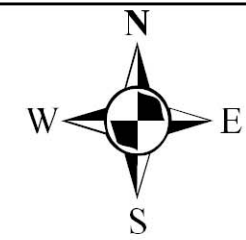
Κατάσταση υπόγειων ΥΣ

Κακή

Καλή



**ΧΑΡΤΗΣ 3. ΥΦΙΣΤΑΜΕΝΗ ΣΥΝΟΛΙΚΗ ΚΑΤΑΣΤΑΣΗ ΥΠΟΓΕΙΩΝ ΥΣ**



**ΥΠΟΜΝΗΜΑ**

Υδάτινα σώματα

Παράκτια

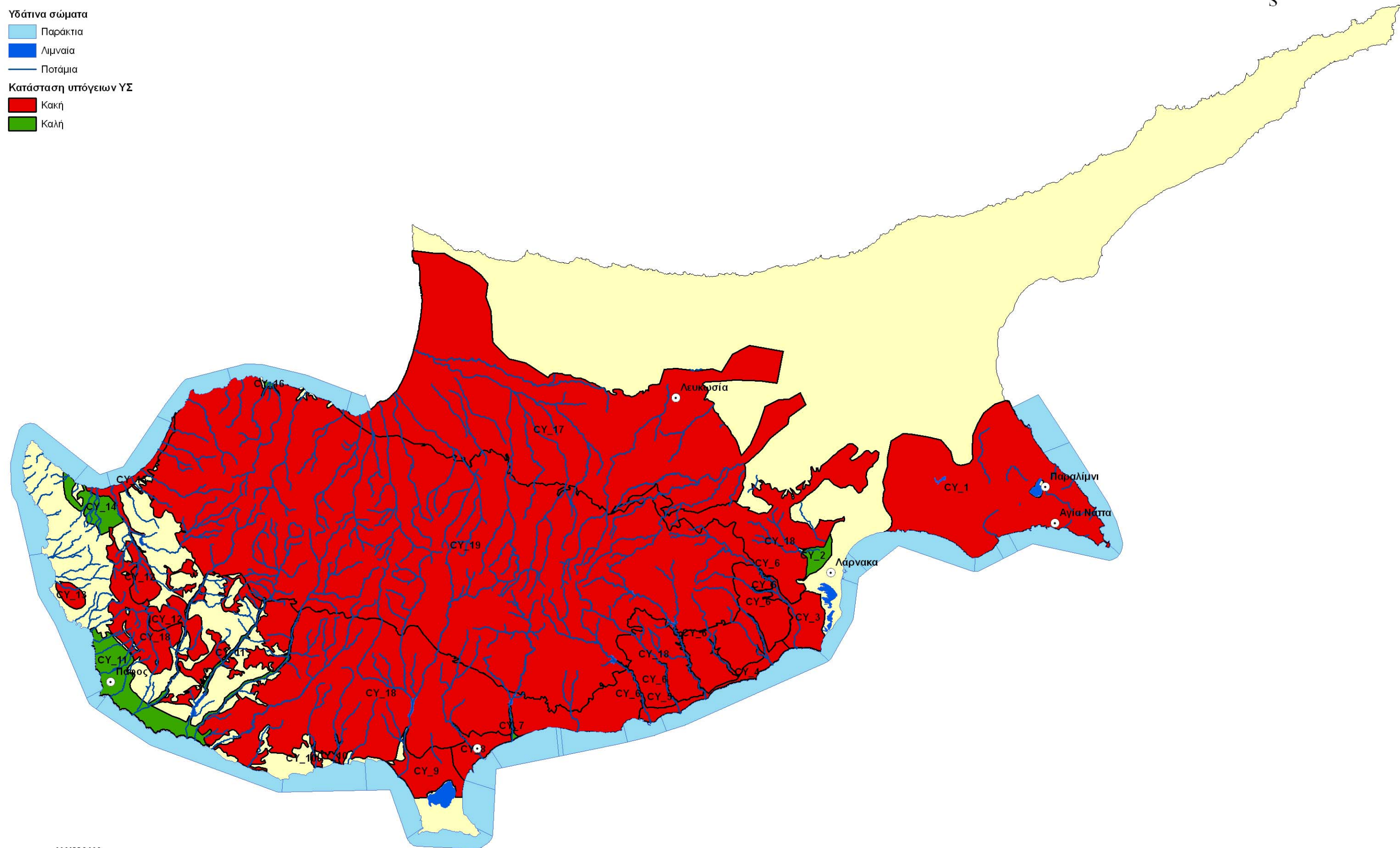
Λιμναία

Ποτάμια

Κατάσταση υπόγειων ΥΣ

Κακή

Καλή



**ΧΑΡΤΗΣ 4. ΕΞΑΙΡΕΣΕΙΣ ΚΑΤΑΣΤΑΣΗΣ ΥΠΟΓΕΙΩΝ ΥΣ & ΣΤΟΧΟΙ ΚΑΤΑΣΤΑΣΗΣ ΤΟ 2015**

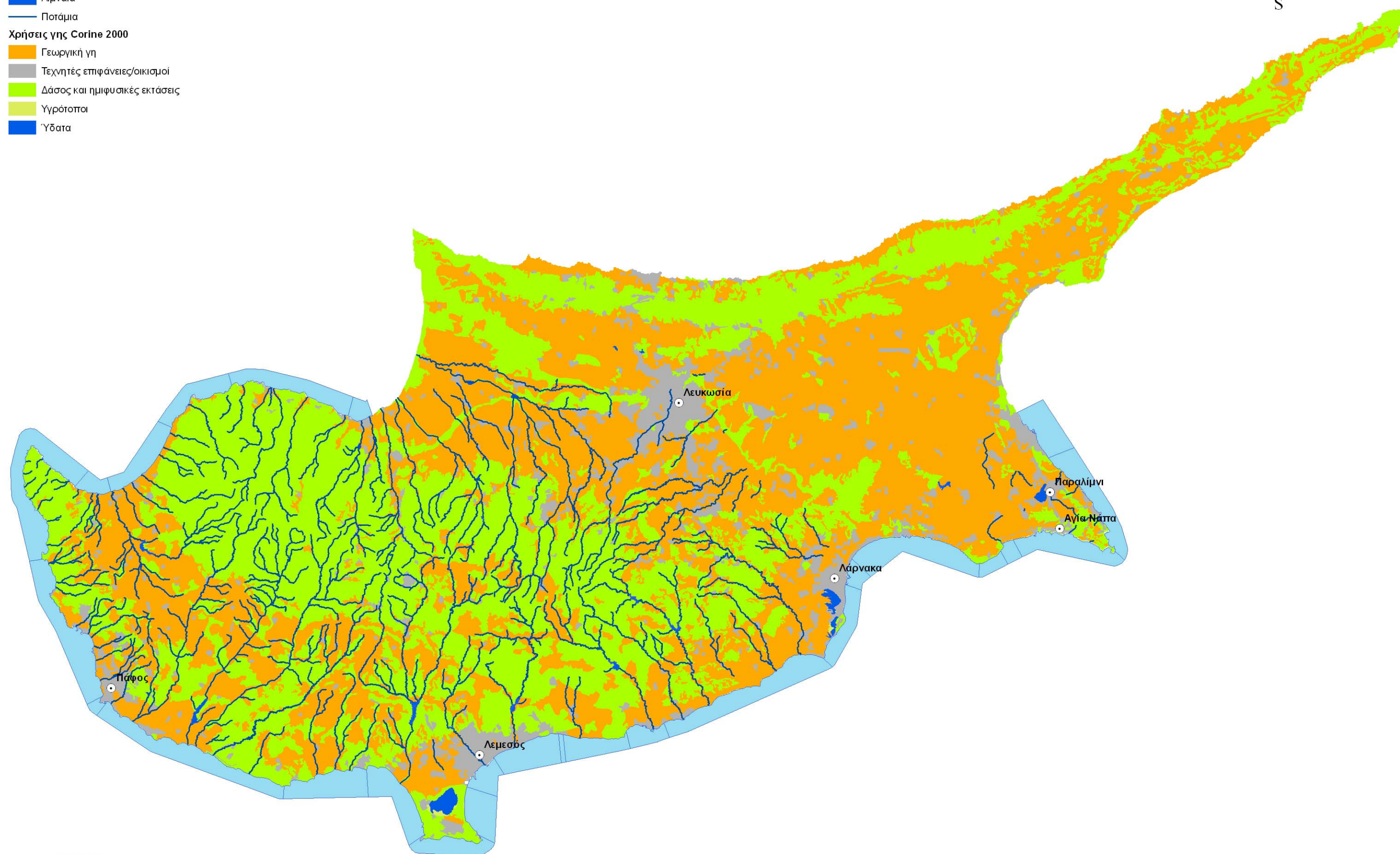
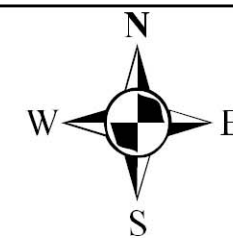
**ΥΠΟΜΝΗΜΑ**

**Υδάτινα σώματα**

- Παράκτια
- Λιμναία
- Ποτάμια

**Χρήσεις γης Corine 2000**

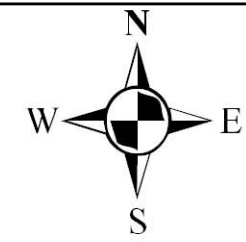
- Γεωργική γη
- Τεχνητές επιφάνειες/οικισμοί
- Δάσος και ημιφυσικές εκτάσεις
- Υγρότοποι
- Ύδατα



**ΚΛΙΜΑΚΑ**



**ΧΑΡΤΗΣ 5. ΧΡΗΣΕΙΣ ΓΗΣ CORINE 2000**



### ΥΠΟΜΝΗΜΑ

Υδάτινα σώματα

Παράκτια

Λιμναία

Ποτάμια

Δίκτυο NATURA 2000

ΖΕΠ (SPA)

ΤΚΣ (SCI)

ΤΚΣ&ΖΕΠ



ΚΛΙΜΑΚΑ



ΧΑΡΤΗΣ 6. ΔΙΚΤΥΟ NATURA 2000

### ΥΠΟΜΝΗΜΑ

- EXB
- SEVESO
- Υδατοκαλλιέργειες εσωτερικών υδάτων
- ΕΕΛ οικισμών
  - 91/271/ΕΟΚ
  -
- Αφαινώσεις
  - Υφιστάμενες
  - Προγραμματιζόμενες
- Βιομηχανικές/Κτηνοτροφικές Εγκαταστάσεις
  - Εντατική εκτροφή πουλερικών
  - Εντατική εκτροφή χοίρων
  - Επεξεργασία ζωικών απορριμμάτων
  - Σφαγεία
  - Αξιοποίηση επικίνδυνων αποβλήτων
  - Επιφανειακή επεξεργασία μετάλλων και πλαστικών υλών
  - Εγκαταστάσεις καύσης
  - Παραγωγή ακατέργαστων μη σιδηρούχων μετάλλων
  - Εγκαταστάσεις παραγωγής ασβέστου
  - Παραγωγή κίνκερ τσιμέντου
  - Παραγωγή κεραμικών ειδών
  - Χώροι ταφής

### Εγκαταστάσεις του ΕΡΤΡ που δεν είναι ΙΡΡ

- Εγκαταστάσεις επεξεργασίας αστικών λυμάτων
- Εντατική υδατοκαλλιέργεια
- Λατομεία

- Λατομεία

### Μεταλλεία

- Chromium
- Chrysotile – Asbestos
- Cu-Sulphides

### Εγκαταστάσεις Επεξεργασίας Μεταλλευμάτων

- Chromium
- Cu-Sulphides

### Θαλάσσιες Υδατοκαλλιέργειες

- Πάχυνση Ερυθρού Τόνου
- Τσιπούρα / Λαβράκι

### ΧΥΤΑ-ΣΜΑ

- ΣΜΑ
- ΧΥΤΑ

### ΒΑΤΙ

- ΒΑΤΙ

### ΧΑΔΑ

- ΧΑΔΑ χαμηλής επικινδυνότητας
- ΧΑΔΑ υψηλής επικινδυνότητας
- Αστικά κέντρα

### Υδάτινα σώματα

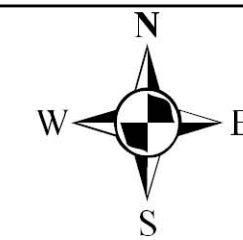
- Παράκτια
- Λιμναία
- Ποτάμια

### Υψηλή βιομηχανική συγκέντρωση

- Βιομηχανική Ζώνη
- Βιομηχανική Περιοχή

### Κύριες Υδρολογικές Λεκάνες

- Κύριες Υδρολογικές Λεκάνες



### ΚΛΙΜΑΚΑ



ΧΑΡΤΗΣ 7. ΠΙΕΣΕΙΣ