

Σημαντικά Ζητήματα Διαχείρισης των Υδάτων

“Κάλυψη Εποχιακής Ζήτησης Νερού στη Λάρνακα”

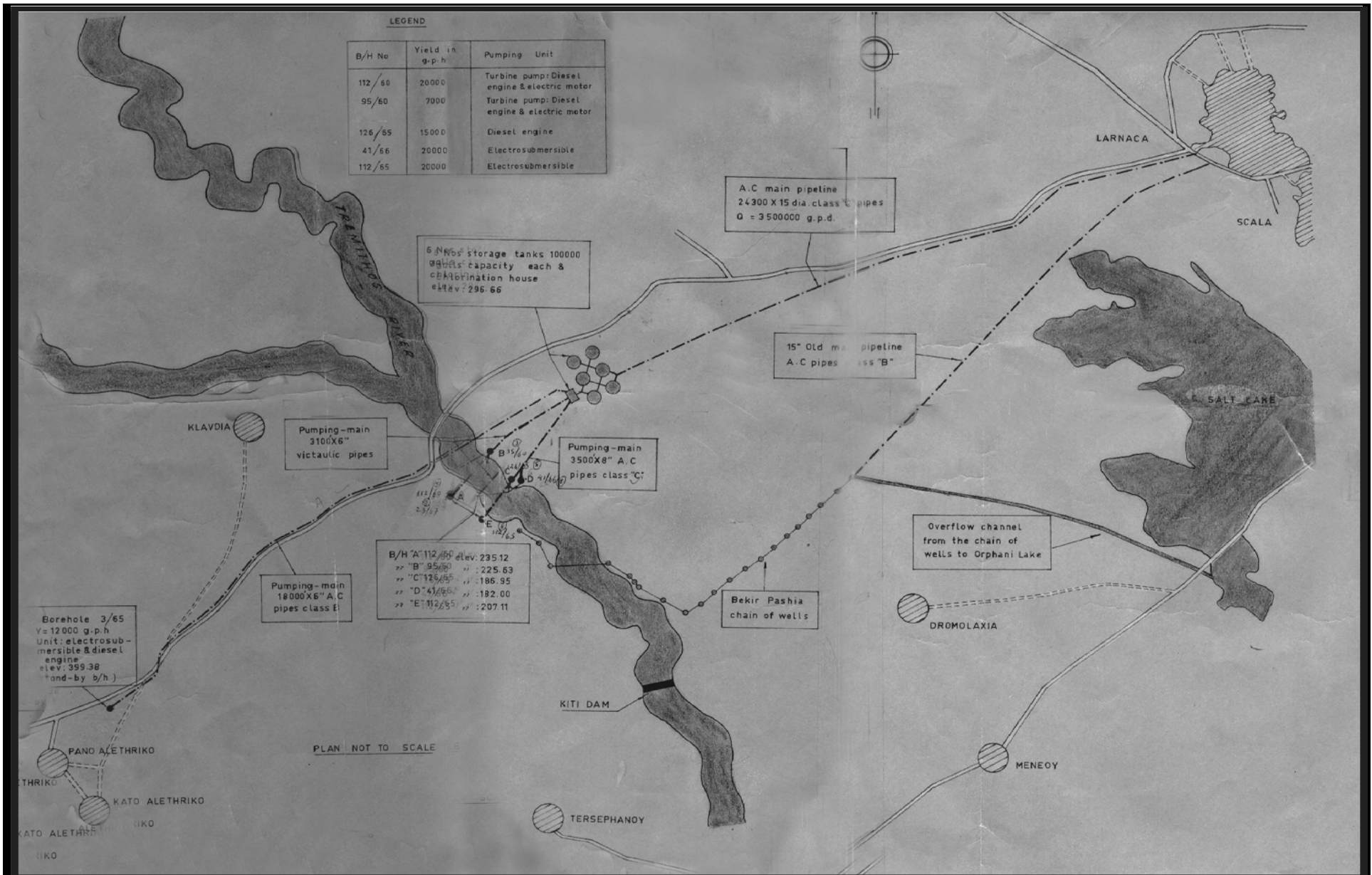
Σοφοκλής Χριστοδουλίδης
Διευθυντής
Συμβουλίου Υδατοπρομήθειας Λάρνακας

Περίληψη Παρουσίασης

- Ιστορική αναδρομή στην υδατοπρομήθεια Λάρνακας μετά την ίδρυση του ΣΥΛ
- Πώς οδηγηθήκαμε στη σημερινή υδατική ανεπάρκεια
- Ποια μέτρα θα πρέπει να ληφθούν για επίλυση του υδατικού

Ιστορική Αναδρομή

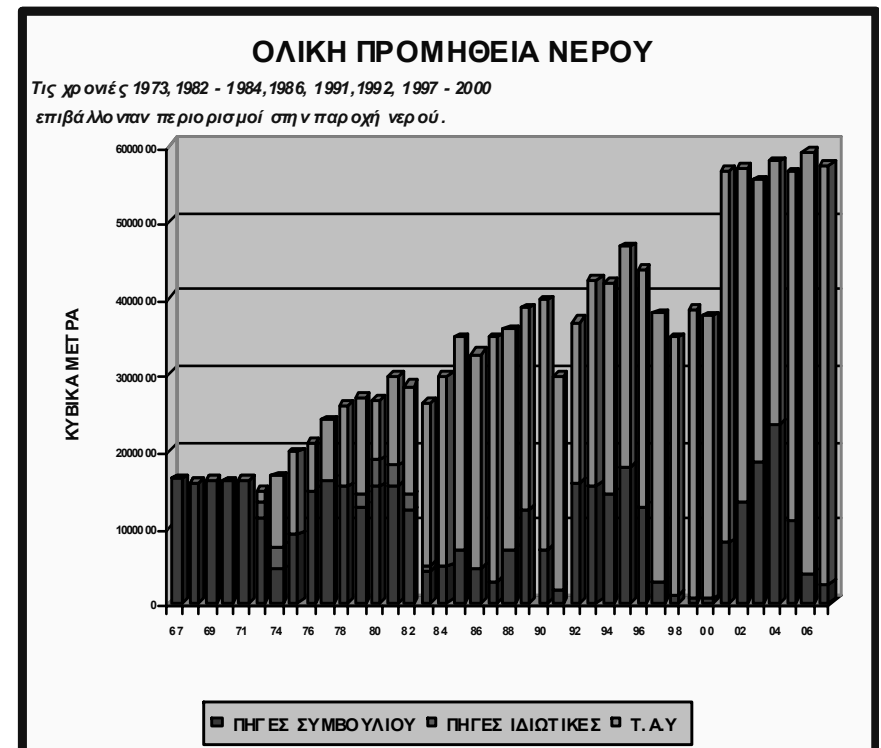
- Διαχρονική ανεπάρκεια νερού
- Διαχείριση νερού από το ΕΒΚΑΦ
- Περισσότερα στο βιβλίο «Υδατοπρομήθεια Λάρνακας - 4.000 Χρόνια Ιστορίας»
- Διαχείριση νερού από το ΣΥΛ
 - Ανόρυξη γεωτρήσεων
 - Κατασκευή υδατοδεξαμενών
 - Εγκατάσταση νέου δικτύου



Χωροταξικός χάρτης με τις γεωτρήσεις, τις υδατοδεξαμενές και το δίκτυο μεταφοράς νερού του ΣΥΛ. Φαίνονται επίσης τα λαγούμια που εγκαταλείφθηκαν το 1966.

Κάλυψη Εποχιακής Ζήτησης (1)

- **1965**
Απόδοση γεωτρήσεων 7.250 m³/ημέρα
Αριθμός κατοίκων 20.000
Ζήτηση 4.400 m³/ημέρα
Αναμενόμενη επάρκεια 15 χρόνια
- **1973**
Περικοπές
Ενίσχυση από υδατικό έργο Αμμοχώστου
και το διυλιστήριο Χοιροκοιτίας
- **1974**
Απόδοση γεωτρήσεων 1.250 m³/ημέρα
Προμήθεια από ΚΥΕ 2.500 m³/ημέρα
Προμήθεια από ιδ. πηγές 750 m³/ημέρα
Ερχομός Προσφύγων
Αύξηση της ζήτησης στα 8.500 m³/ημέρα
μέχρι το τέλος δεκαετίας



Κάλυψη Εποχιακής Ζήτησης (2)

➤ 1983-1987

Απόδοση γεωτρήσεων 1.000 m³/ημέρα

Προμήθεια από ΚΥΕ 7.000 m³/ημέρα

Προμήθεια από ιδιωτικές γεωτρήσεις 300 m³/ημέρα

Περιοτικές

➤ 1989-1990

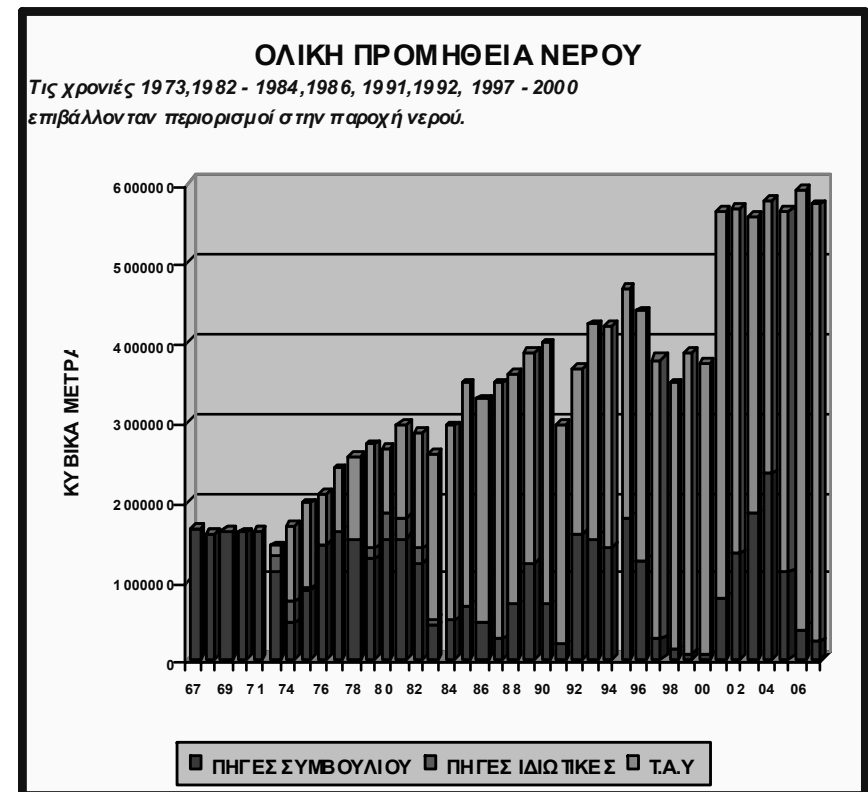
Αύξηση της ζήτησης στα 10.500 m³/ημέρα

Απόδοση γεωτρήσεων 3.300 m³/ημέρα

Προμήθεια από ΚΥΕ 7.200 m³/ημέρα

➤ 1992, 1997-2000

Περιοτικές



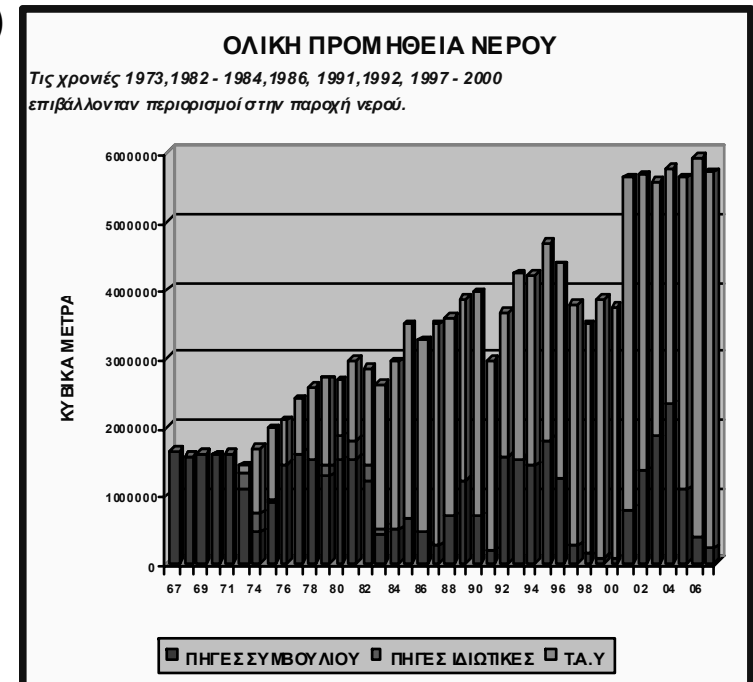
Κάλυψη Εποχιακής Ζήτησης (3)

➤ 2001-2007

Πλήρης κάλυψη της ζήτησης λόγω κατασκευής μονάδων αφαλάτωσης
Αναμενόμενη επάρκεια για 25 χρόνια
Πλούσια βροχόπτωση, υπερχείλιση φραγμάτων

➤ Σήμερα

Αριθμός κατοίκων 70.000 (32.000 καταναλωτές)
Μέση ζήτηση 15.000 m³/ημέρα
Μέγιστη ζήτηση 20.000 m³/ημέρα
Απόδοση γεωτρήσεων 0 m³/ημέρα
Προμήθεια από ΚΥΕ 75% της ζήτησης
Περιοχές



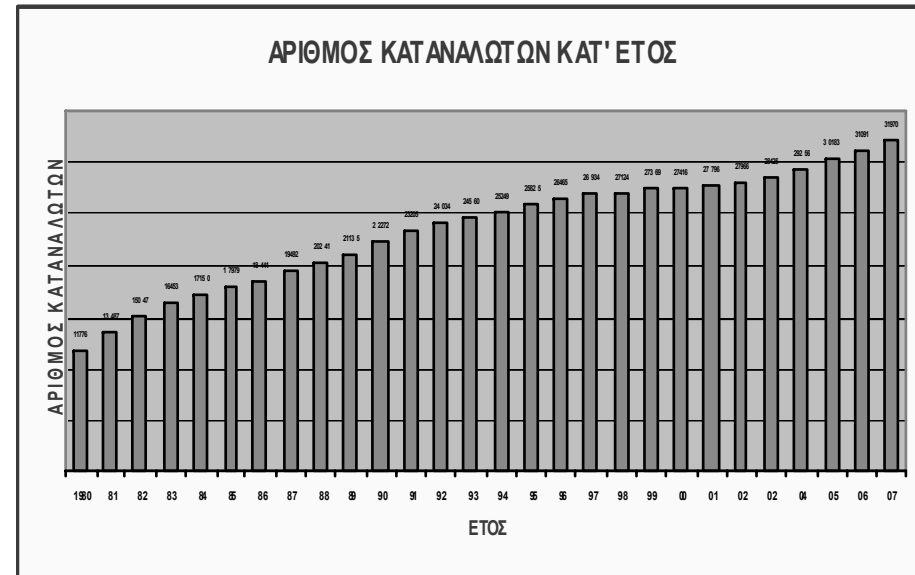
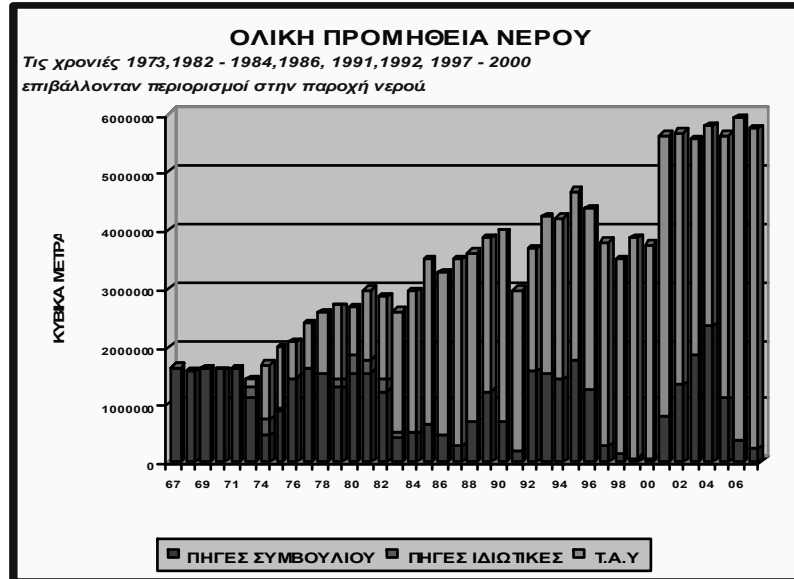
Πώς φτάσαμε στη λειψυδρία; (1)

- Λόγω παρατεταμένης ανομβρίας;
- Λόγω καθυστέρησης στην ανέγερση μονάδων αφαλάτωσης;

ΟΧΙ ΑΚΡΙΒΩΣ!

- Λόγω έλλειψης διαχρονικής υδατικής πολιτικής
- Λόγω έλλειψης πραγματικής πολιτικής βούλησης

Πώς φτάσαμε στη λειψυδρία; (2)



- Ανεξέλεγκτη αύξηση της ζήτησης λόγω-
Νοοτροπίας καταναλωτών
Βελτίωσης του βιοτικού επιπέδου
Απωλειών από δίκτυα υδατοπρομήθειας
- Έλλειψη τιμολογιακής πολιτικής
- Ανεξέλεγκτη επέκταση της αρδευόμενης γης

Ενέργειες για μείωση της ζήτησης

- Εντατικοποίηση διαφώτισης
- Μείωση της κατανάλωσης

Επιχορήγηση συστημάτων επεξεργασίας γκρίζων νερών

Εγκατάσταση συσκευών εξοικονόμησης νερού

Αναθεώρηση πολιτικής χορήγησης αδειών για πισίνες

Καθορισμός ποσοτικής οροφής στην κατανάλωση (quota)

- Μείωση απωλειών
- Αναθεώρηση τιμολογιακής πολιτικής
- Επανεξέταση ειδών καλλιέργειας
- Χρήση ανακυκλωμένου νερού από λύματα στη γεωργία

Συμπεράσματα

- Να σταματήσει η πολυσχιδής δραστηριότητα, η πολυδιάσπαση αρμοδιοτήτων σχετικά με τη χρήση του νερού και να ιδρυθεί ένας Ενιαίος Φορέας Υδάτων που θα καθορίζει μια ενιαία πολιτική και θα ελέγχει την εφαρμογή της.
- Να αρχίσει η ουσιαστική εφαρμογή της οδηγίας πλαίσιο για τα νερά, η οποία αντιμετωπίζει το νερό ως κληρονομιά όλων μας και όχι ως εμπορικό προϊόν, το οποίο πρέπει να προστατεύεται και να τυγχάνει κατάλληλης μεταχείρισης.