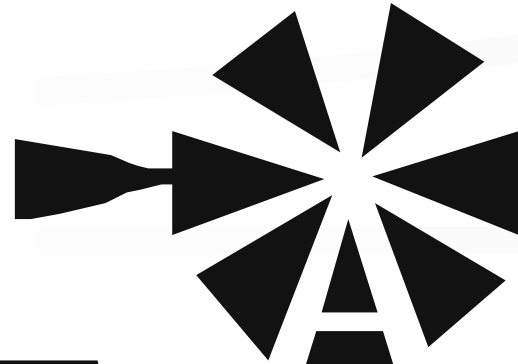


ΣΥΜΒΟΥΛΙΟ ΥΔΑΤΟΠΡΟΜΗΘΕΙΑΣ ΛΕΥΚΩΣΙΑΣ



Προβλήματα
υδροδότησης λόγω
περικοπών.

Πρόλογος.

- Το Συμβούλιο Υδατοπρομήθειας Λευκωσίας είναι μη κερδοσκοπικός ημικρατικός οργανισμός που έχει την ευθύνη για την υδροδότηση της πόλης της Λευκωσίας και των γύρω περιοχών.



Πρόλογος.

- Το νερό παρέχεται με βαρύτητα. Υπάρχουν πέντε (5) κύριες υδατοδεξαμενές με συνολική χωρητικότητα 79,000m³, που αντιστοιχεί περίπου σε 36 ώρες συνεχούς παροχής. Σε συνεχή παροχή η πίεση του δικτύου, σε ορισμένες περιοχές, ρυθ

ως ο
20 μ



που έχει
ίκτυο από

Χάρτης με τις ζώνες Ύδρευσης.

Το σύστημα διανομής χωρίζεται σε 24 ζώνες ύδρευσης.

≈1200 χλμ. αγωγοί

≈ 103000 καταναλωτές

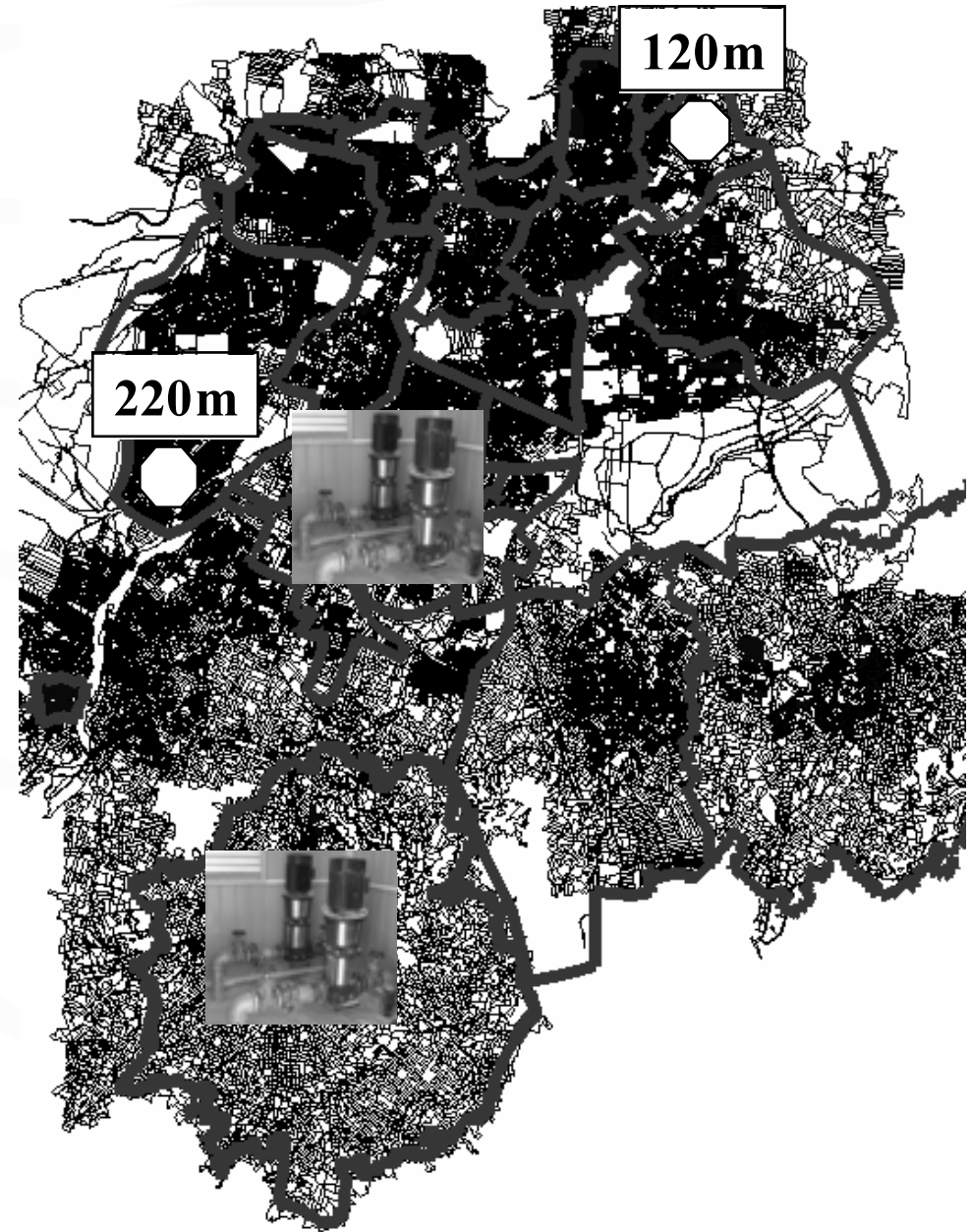
≈ 325000 κάτοικοι



Χάρτης με τις ζώνες Ύδρευσης.

Στη περιοχή υδροδότησης του ΣΥΛ υπάρχει υψομετρική διαφορά 100 μέτρων (από 120 μέχρι 220μέτρα)

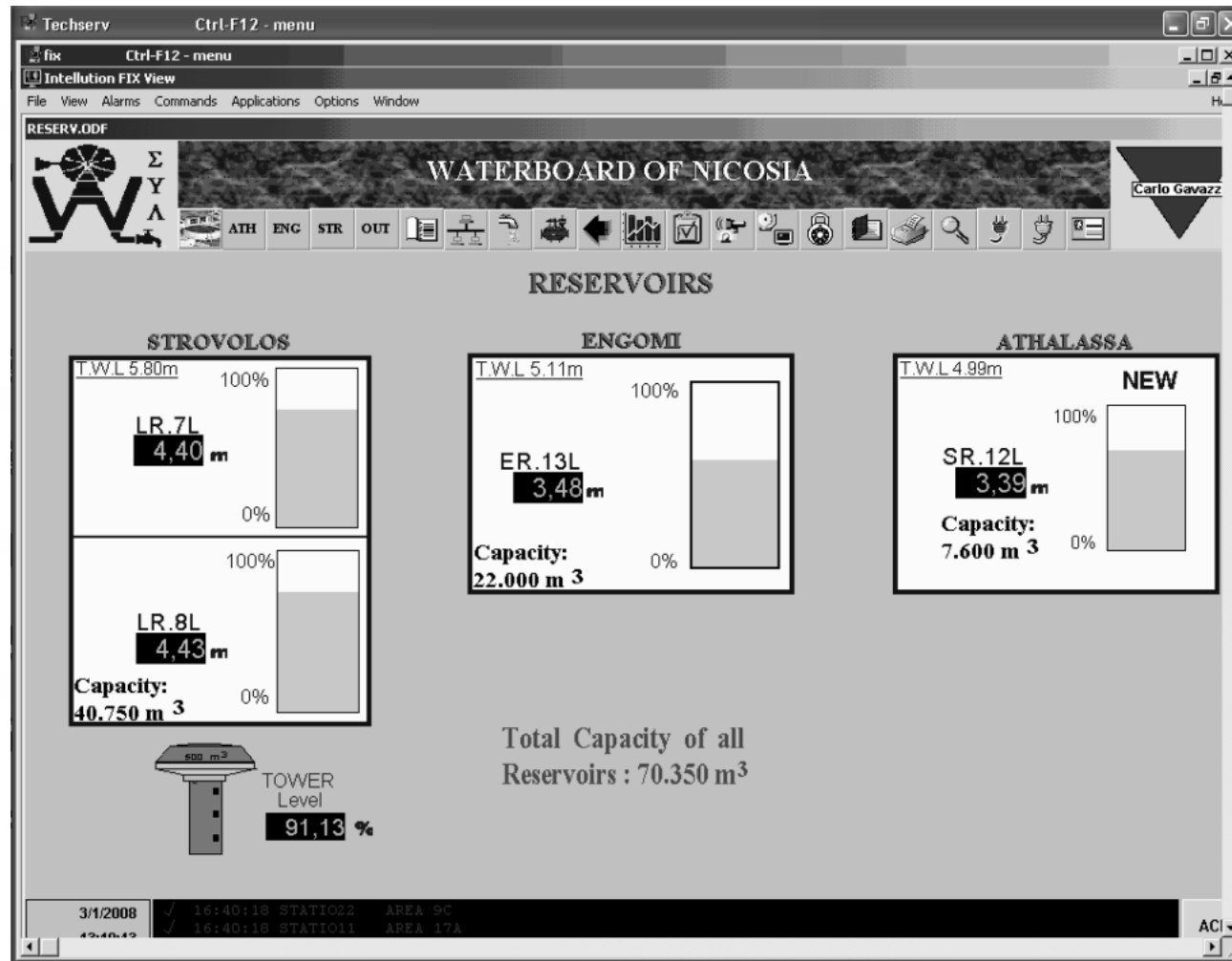
Η παροχή γίνεται με βαρύτητα σε ολόκληρο το σύστημα εκτός από δύο μικρά αντλιοστάσια που χρησιμοποιούνται για υποβοήθηση σε ψηλά σημεία του δικτύου.



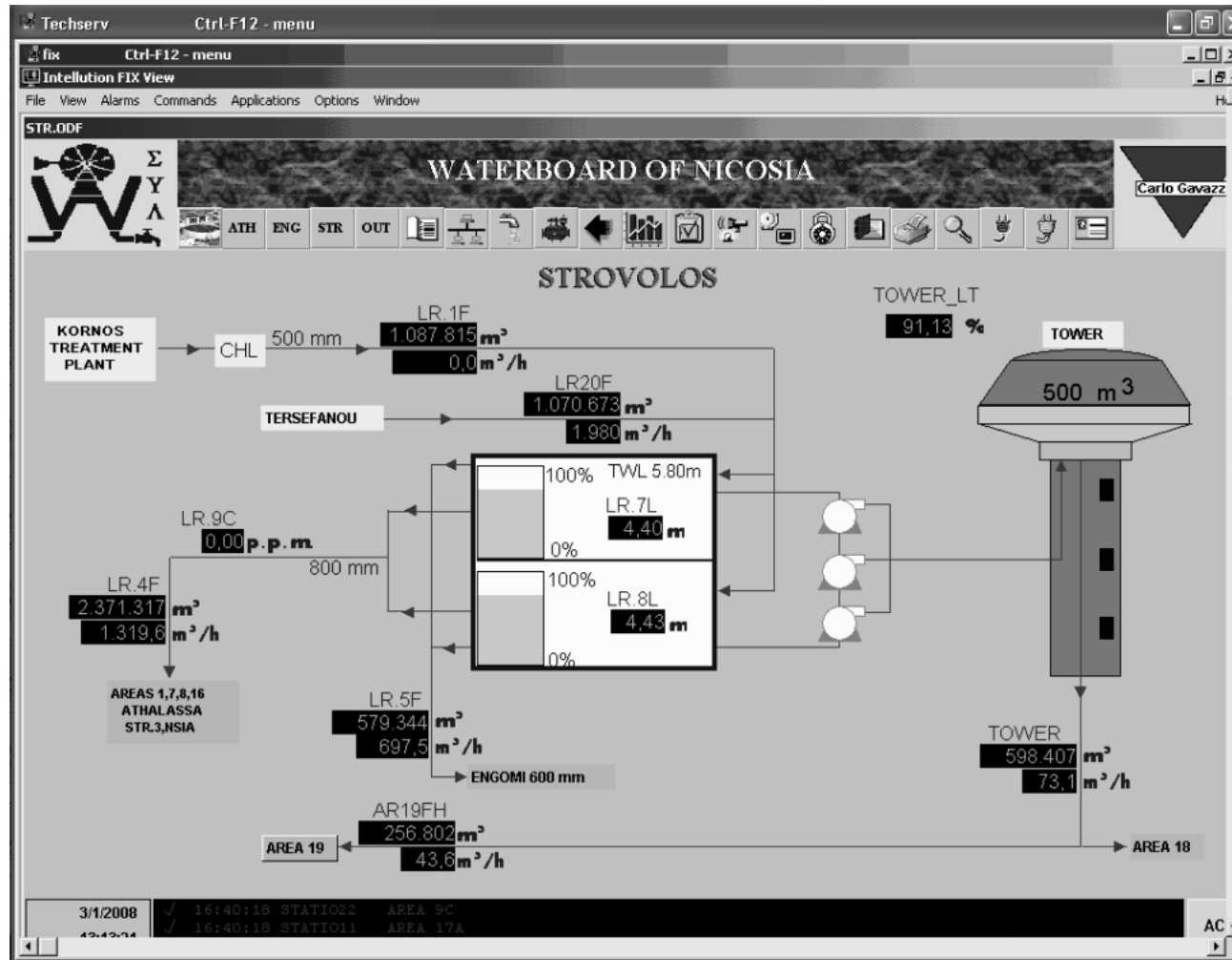
Σύστημα Τηλεμετρίας.



Σύστημα Τηλεμετρίας.



Σύστημα Τηλεμετρίας.



Σύστημα Τηλεμετρίας.

Techserv Ctrl-F12 - menu

fix Ctrl-F12 - menu

Intellution FIX View

File View Alarms Commands Applications Options Window

VALVE.ODF

Σ
Υ
Α

WATERBOARD OF NICOSIA

Carlo Gavazzi

ATH ENG STR OUT

RTU AR8A

AR3	AR5A	AR6A	AR6B	AR7A	AR7B	AR7C	AR8A	AR8B	AR9A
AR9B	AR9C	AR10	AR13A	AR14B	AR15A	AR15B	AR16A	AR16B	AR17A
TOWER	AR20	AR21	ER20	NSIA	SR4	SR9 AR1	STR3		

Operator data Value

Daily Flow **369** m³

Total Flow **16.015.363** m³

Operator Set Point **200** m³/h
Max 210m³/h

LOAD SP

REFRESH

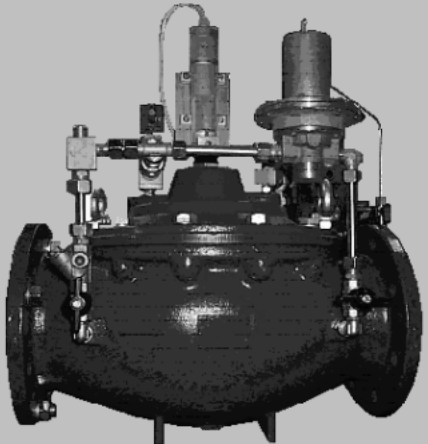
Field data Value

Valve Position **97** %

Pressure **8.92** m

Rate **57.49** m³/h

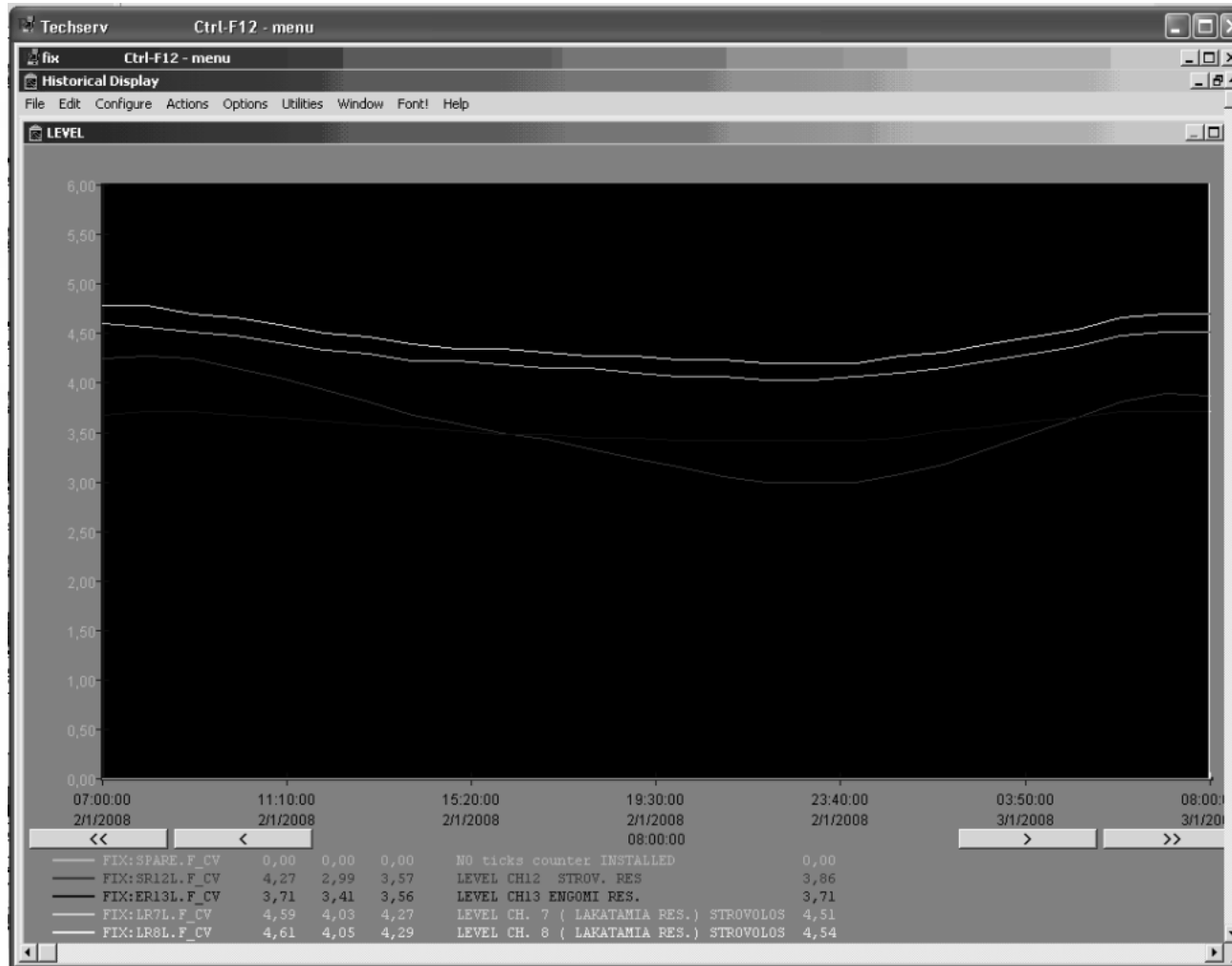
Field Set Point **201** m³/h



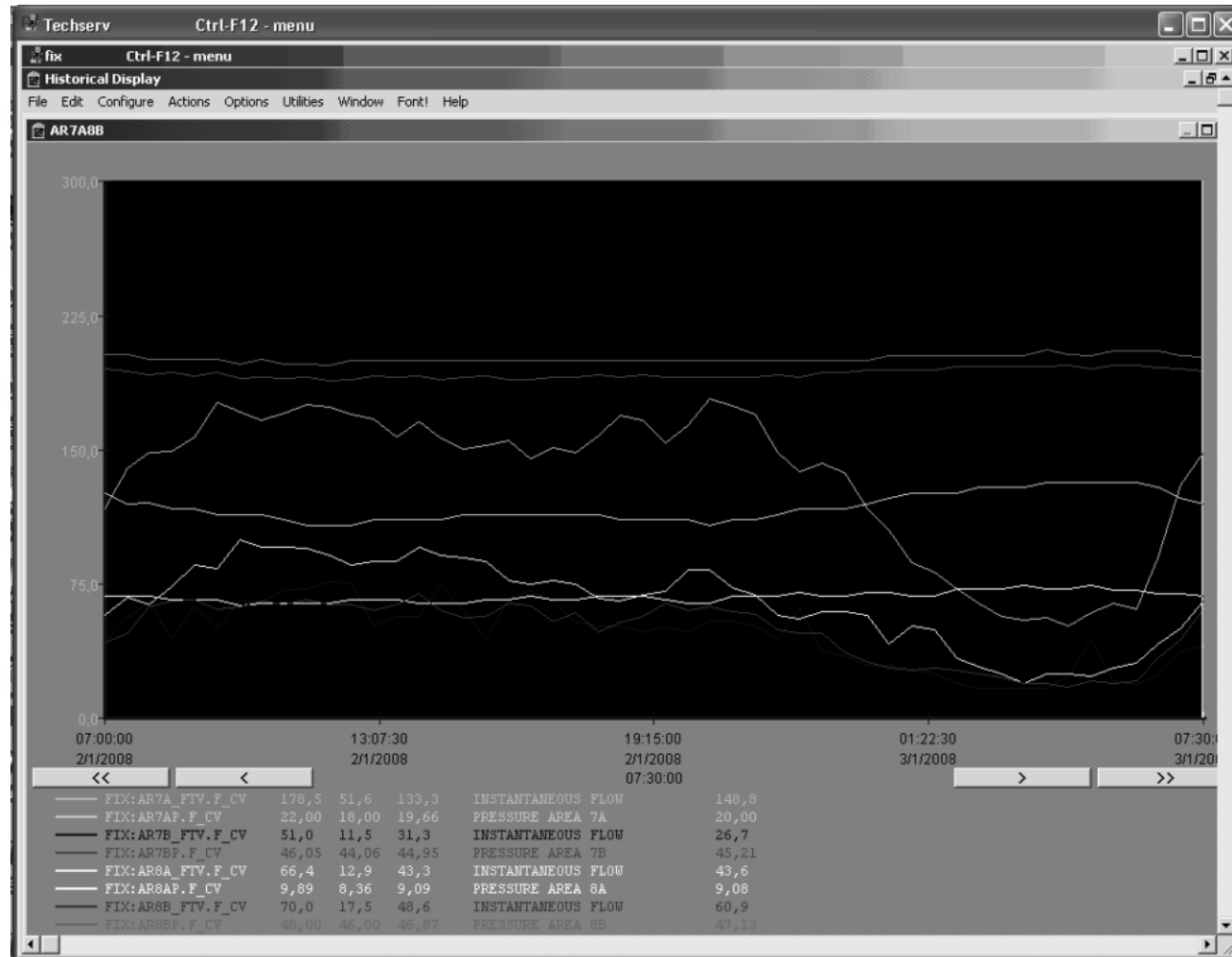
3/1/2008 16:40:18 STATION22 AREA 9C
16:40:18 STATION11 AREA 17A

ACI

Σύστημα Τηλεμετρίας.



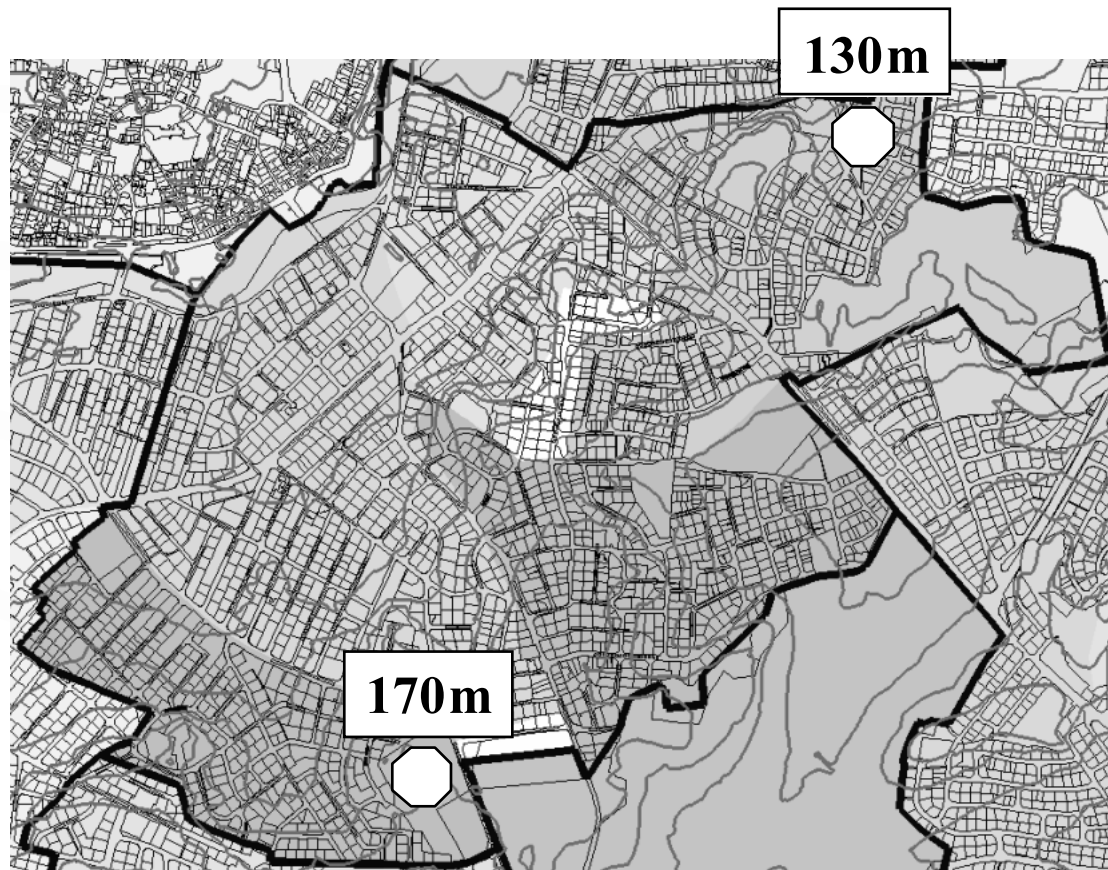
Σύστημα Τηλεμετρίας.



Χάρτης Περιοχής 2 (Λυκαβητός).

Η περιοχή έχει χωριστεί σε 5 μικρότερες υποζώνες με βάση τις υψομετρικές διαφορές για καλύτερη διαχείριση. Εξακολουθούν όμως να υπάρχουν μεγάλες υψομετρικές διαφορές.

Από 130 μέτρα
μέχρι 170 μέτρα



Ημερήσιες εισαγωγές από 2006-2008

		2006		2007		2008	
Ημερομηνία	Ημέρα	ΗΜΕΡΗΣΙΕΣ ΕΙΣΑΓΩΓΕΣ		ΗΜΕΡΗΣΙΕΣ ΕΙΣΑΓΩΓΕΣ		ΗΜΕΡΗΣΙΕΣ ΕΙΣΑΓΩΓΕΣ	
07/04/2008	Δευτέρα		49760		47430		36980
08/04/2008	Τρίτη		50750		48010		35790
09/04/2008	Τετάρτη		49950		48820		36370
10/04/2008	Πέμπτη		50640		48450		34620
11/04/2008	Παρασκευή		53790		47930		36840
12/04/2008	Σάββατο		53990		48540		38620
13/04/2008	Κυριακή		56620		48320		38940
14/04/2008	Δευτέρα		55750		48610		38990
15/04/2008	Τρίτη		56500		52530		38700
16/04/2008	Τετάρτη		56440		53770		38920
17/04/2008	Πέμπτη		50720		53960		39090
18/04/2008	Παρασκευή		50170		53940		39140
19/04/2008	Σάββατο		49940		49240		40010
20/04/2008	Κυριακή		50370		49220		48650

Εκατοστιαία μείωση $\approx 26.06\%$

Καταναλώσεις Περιοχής 2 από 2006-2008

		2006			2007			2008		
		ΠΕΡΙΟΧΗ 2			ΠΕΡΙΟΧΗ 2			ΠΕΡΙΟΧΗ 2		
Ημερομηνία	Ημέρα	MAX	MIN	TOTAL	MAX	MIN	TOTAL	MAX	MIN	TOTAL
07/04/2008	Δευτέρα	122,0	27,7	2090	94,6	24,1	1590	186,0	51,0	1980
08/04/2008	Τρίτη	106,3	22,1	1940	108,1	26,1	1770	192,4	90,0	2010
09/04/2008	Τετάρτη	125,9	28,0	2280	124,0	30,0	2030	187,9	54,6	1820
10/04/2008	Πέμπτη	128,1	24,5	2270	120,0	26,1	2200	186,0	60,0	1720
11/04/2008	Παρασκ.	125,9	22,1	2280	125,9	30,0	2260	186,0	52,1	1730
12/04/2008	Σάββατο	130,6	30,0	2290	122,0	32,0	2340	179,4	58,0	1740
13/04/2008	Κυριακή	131,9	24,9	2320	121,3	32,0	2220	0,0	0,0	0
14/04/2008	Δευτέρα	123,9	26,0	2170	113,5	27,3	2020	180,0	81,6	1970
15/04/2008	Τρίτη	108,1	24,0	1870	129,2	28,0	2480	189,0	90,0	2250
16/04/2008	Τετάρτη	127,9	20,1	2240	115,8	26,6	2170	187,9	66,0	2140
17/04/2008	Πέμπτη	120,0	32,0	2270	129,9	30,0	2320	180,0	65,5	1860
18/04/2008	Παρασκ.	120,0	26,0	2250	135,8	30,0	2500	180,0	60,9	1860
19/04/2008	Σάββατο	131,9	22,1	2160	138,2	30,0	2360	186,7	52,1	1620
20/04/2008	Κυριακή	118,0	19,8	1930	126,7	32,0	2340	0,0	0,0	0

Εκατοστιαία μείωση $\approx 24.57\%$

Με την μείωση στην παροχή του νερού κατά 25% παρουσιάζονται τα ακόλουθα προβλήματα.

- Η ανεύρεση αφανών διαρροών, λόγω διαφοροποίησης στις ελάχιστες νυχτερινές ροές, είναι σχεδόν αδύνατη.
- Επειδή η παροχή νερού διακόπτεται στις πλείστες περιοχές στις 06.00 το πρωί καθίσταται πολύ δύσκολος ο ακριβής εντοπισμός καθώς και η επιδιόρθωση των βλαβών στους αγωγούς.
- Το ΣΥΛ παρέχει νερό στους καταναλωτές για 12 ώρες, τρεις φορές την εβδομάδα. Παρατηρείται όμως πολλοί καταναλωτές να υδροδοτούνται για πολύ λιγότερες ώρες (3–4) λόγω των υψομετρικών διαφορών, με αποτέλεσμα την δικαιολογημένη διαμαρτυρία τους.

- Πολλές φορές ζημιές που γίνονται στο υδρευτικό δίκτυο από ιδιώτες εργολάβους ή από εργολάβους που εργάζονται για λογαριασμό άλλων υπηρεσιών σε ώρες που δεν υπάρχει παροχή νερού δεν γίνονται αντιληπτές παρά μόνο όταν επανέλθει η παροχή.

Εκτός από τα πιο πάνω προβλήματα θα πρέπει να επισημάνουμε και το τεράστιο οικονομικό κόστος με το οποίο επιβαρύνεται το ΣΥΛ λόγω των περικοπών. Οι υπάλληλοι του ΣΥΛ χρειάζεται να εργάζονται εκτός ωρών εργασίας τόσο για το άνοιγμα και κλείσιμο των περιοχών όσο και για την ανεύρεση και την επιδιόρθωση των βλαβών.



ΕΥΧΑΡΙΣΤΟΥΜΕ ΓΙΑ ΤΗΝ ΠΡΟΣΟΧΗ ΣΑΣ