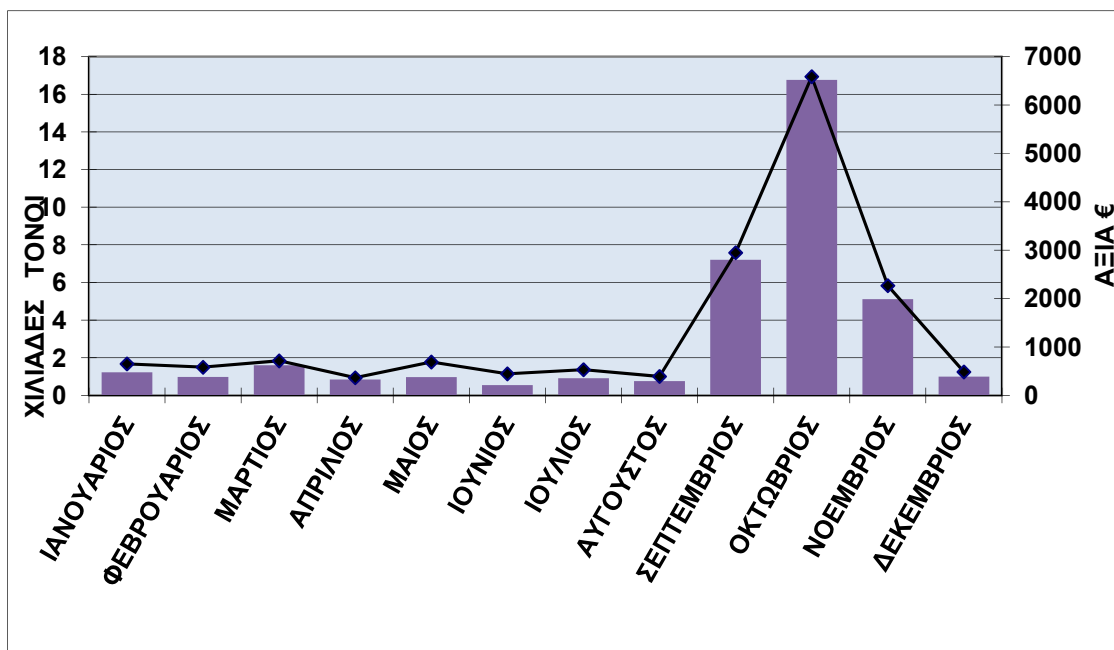


ΕΙΣΑΓΩΓΕΣ ΛΙΠΑΣΜΑΤΩΝ

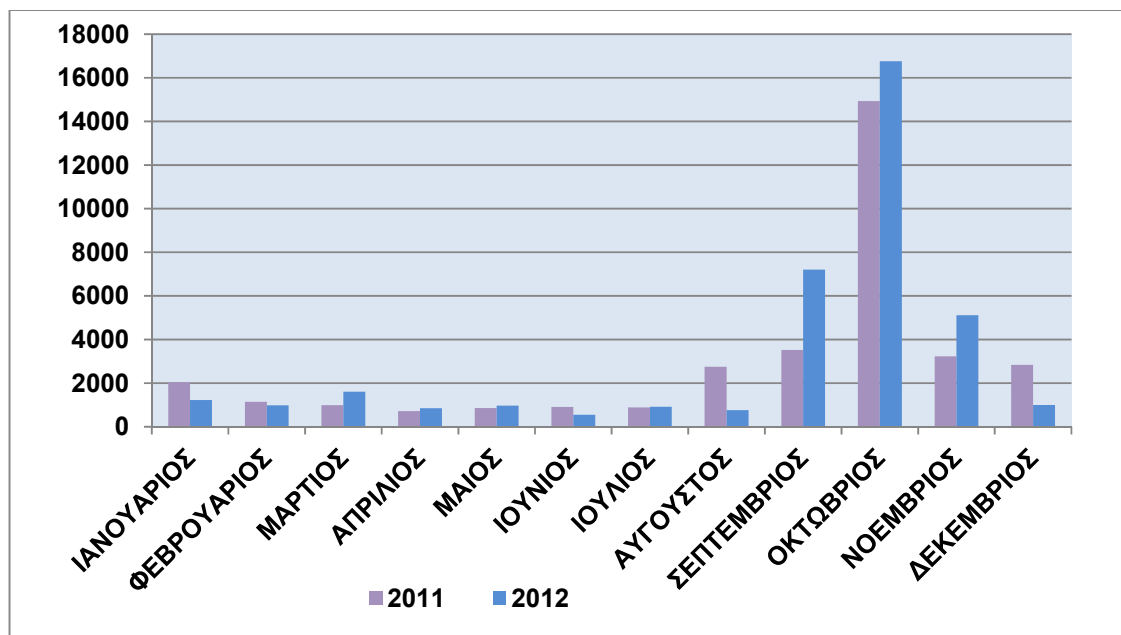
Εισαγωγές λιπασμάτων ανά μήνα για τα έτη 2011 και 2012

ΜΗΝΑΣ	2011		2012	
	ΠΟΣΟΤΗΤΑ ΣΕ ΤΟΝΟΥΣ	ΑΞΙΑ ΣΕ €	ΠΟΣΟΤΗΤΑ ΣΕ ΤΟΝΟΥΣ	ΑΞΙΑ ΣΕ €
ΙΑΝΟΥΑΡΙΟΣ	2040,481	941052,75	1227,47	652736,53
ΦΕΒΡΟΥΑΡΙΟΣ	1145,56	618302,39	983,695	583160,81
ΜΑΡΤΙΟΣ	990,402	522126,31	1601,98	715077,88
ΑΠΡΙΛΙΟΣ	724,118	418306,93	847,856	366159,15
ΜΑΙΟΣ	853,546	698282,37	970,466	692297,87
ΙΟΥΝΙΟΣ	904,269	681179,7	550,638	447441,73
ΙΟΥΛΙΟΣ	887,6	468290,06	913,48	532468,792
ΑΥΓΟΥΣΤΟΣ	2751,27	1323956,73	760,292	393136,4
ΣΕΠΤΕΜΒΡΙΟΣ	3519,557	1537466,46	7211,079	2949080,84
ΟΚΤΩΒΡΙΟΣ	14928,985	5524361,71	16761,486	6586081,5
ΝΟΕΜΒΡΙΟΣ	3229,253	1360657,77	5120,871	2269021,85
ΔΕΚΕΜΒΡΙΟΣ	2838,26	1156833,35	1000,595	486344,59
ΣΥΝΟΛΟ	34.813,30	15.250.816,53	37.949,91	16.673.007,94

Εισαγωγές ανά μήνα για το έτος 2012



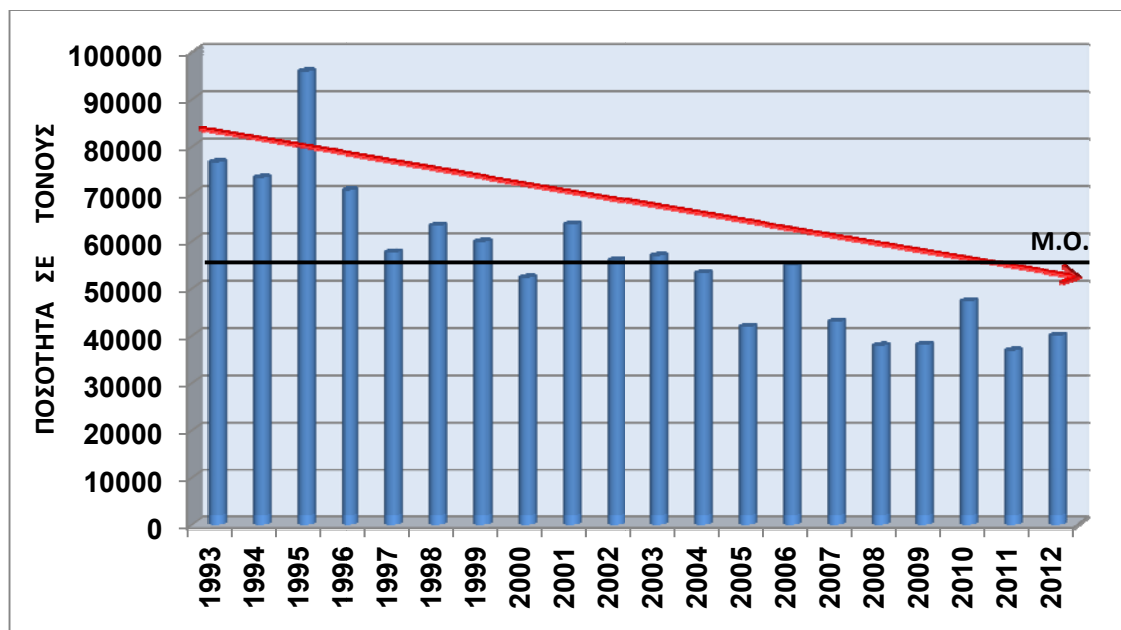
Ποσότητες εισαγωγής ανά μήνα, για τα έτη 2011-2012.



Εισαγωγές λιπασμάτων ανά έτος, κατά τα τελευταία 20 χρόνια

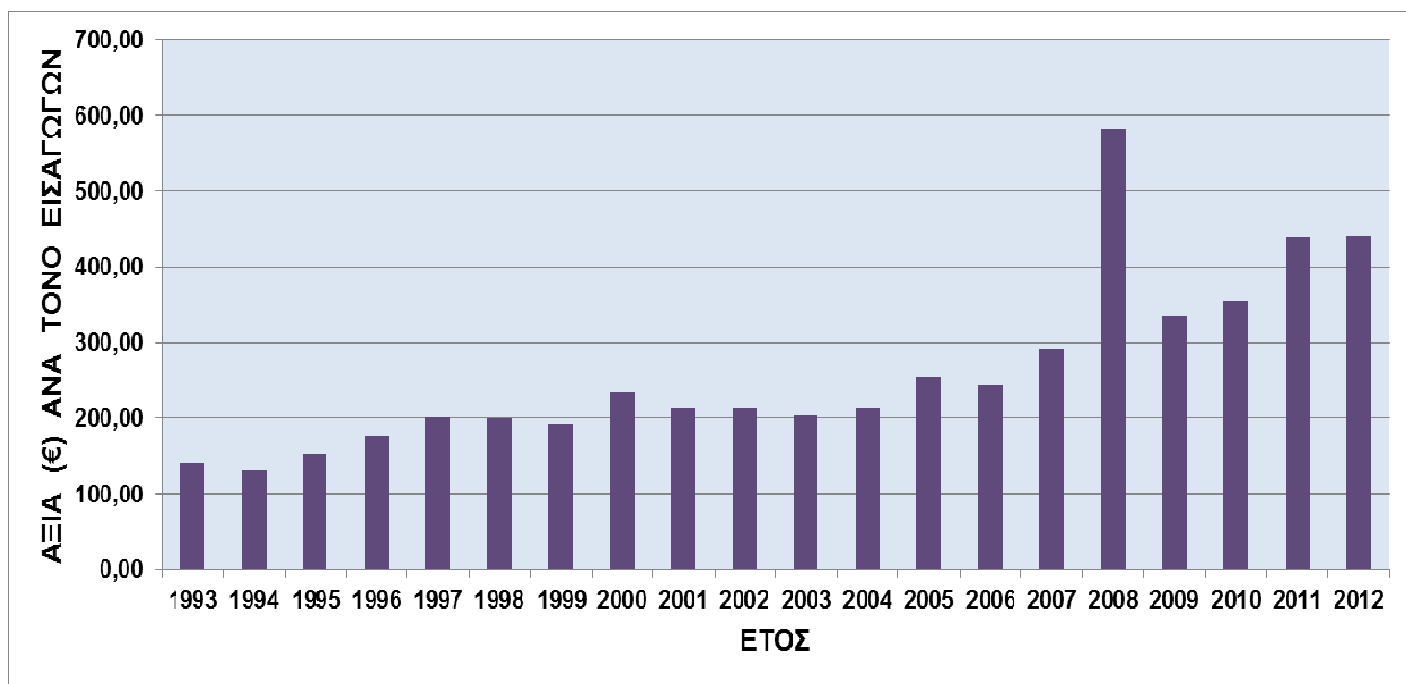
ΕΤΟΣ	ΠΟΣΟΤΗΤΑ ΛΙΠΑΣΜΑΤΩΝ (ΤΟΝΟΥΣ)
1993	74704
1994	71429
1995	93910
1996	68743
1997	55592
1998	61233
1999	57848
2000	50269
2001	61514
2002	53943
2003	54900
2004	51193
2005	39855
2006	52810
2007	40937
2008	35855
2009	36040
2010	45260
2011	34813
2012	37950
ΜΕΣΟΣ ΟΡΟΣ	54781

Ποσότητες εισαγωγής ανά έτος.



Αξία λιπασμάτων ανά τόνο εισαγωγών για τα τελευταία 20 χρόνια

ΕΤΟΣ	ΑΞΙΑ ΛΙΠΑΣΜΑΤΩΝ (€)	ΑΞΙΑ ΛΙΠΑΣΜΑΤΩΝ (€) ΑΝΑ ΤΟΝΟ ΕΙΣΑΓΩΓΩΝ
1993	10.506.800	140,65
1994	9.306.694	130,29
1995	14.347.753	152,78
1996	12.136.126	176,54
1997	11.198.155	201,43
1998	12.205.449	199,33
1999	11.079.744	191,53
2000	11.759.801	233,94
2001	13.093.437	212,85
2002	11.537.095	213,88
2003	11.178.656	203,62
2004	10.908.809	213,09
2005	10.133.015	254,25
2006	12.865.313	243,62
2007	11.948.309	291,87
2008	20.888.068	582,57
2009	12.134.574	336,70
2010	16.005.886	353,64
2011	15.250.816	438,08
2012	16.673.007	439,34



ΤΥΠΟΙ ΛΙΠΑΣΜΑΤΩΝ

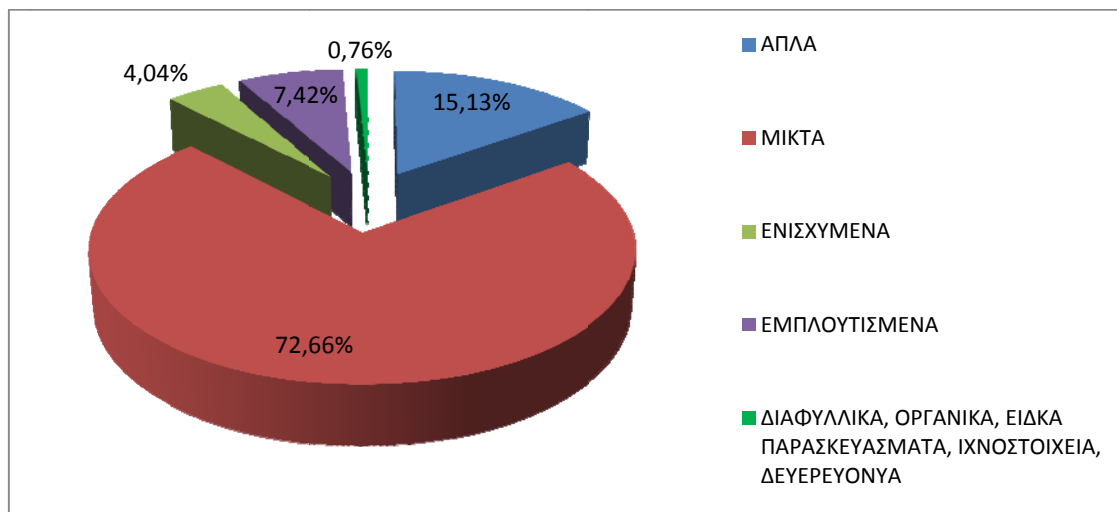
Πίνακας ποσοτήτων ανά κατηγορία λιπασμάτων για το έτος 2011

Α/Α	ΚΑΤΗΓΟΡΙΑ ΛΙΠΑΣΜΑΤΩΝ	2011	
		ΠΟΣΟΤΗΤΑ ΣΕ ΤΟΝΟΥΣ	ΠΟΣΟΣΤΟ % ΚΑΤΗΓΟΡΙΑΣ ΣΕ ΣΧΕΣΗ ΜΕ ΤΗΝ ΟΛΙΚΗ ΠΟΣΟΤΗΤΑ
1	ΑΠΛΑ	5325,22	15,30%
2	ΜΙΚΤΑ	21969,99	63,11%
3	ΕΝΙΣΧΥΜΕΝΑ	2048,96	5,89%
4	ΕΜΠΛΟΥΤΙΣΜΕΝΑ	5063,20	14,54%
5	ΔΕΥΤΕΡΕΥΟΝΤΑ	26,97	0,08%
6	ΙΧΝΟΣΤΟΙΧΕΙΑ	58,13	0,17%
7	ΔΙΑΦΥΛΛΙΚΑ	35,48	0,10%
8	ΟΡΓΑΝΙΚΑ	117,45	0,34%
9	ΕΙΔΙΚΑ ΠΑΡΑΣΚΕΥΑΣΜΑΤΑ	167,90	0,48%
	ΟΛΙΚΗ ΠΟΣΟΤΗΤΑ	34813,30	100%

Πίνακας ποσοτήτων ανά κατηγορία λιπασμάτων για το έτος 2012

Α/Α	ΚΑΤΗΓΟΡΙΑ ΛΙΠΑΣΜΑΤΩΝ	2012	
		ΠΟΣΟΤΗΤΑ ΣΕ ΤΟΝΟΥΣ	ΠΟΣΟΣΤΟ % ΚΑΤΗΓΟΡΙΑΣ ΣΕ ΣΧΕΣΗ ΜΕ ΤΗΝ ΟΛΙΚΗ ΠΟΣΟΤΗΤΑ
1	ΑΠΛΑ	5741,17	15,13%
2	ΜΙΚΤΑ	27573,03	72,66%
3	ΕΝΙΣΧΥΜΕΝΑ	1532,35	4,04%
4	ΕΜΠΛΟΥΤΙΣΜΕΝΑ	2815,68	7,42%
5	ΔΕΥΤΕΡΕΥΟΝΤΑ	69,14	0,18%
6	ΙΧΝΟΣΤΟΙΧΕΙΑ	37,80	0,10%
7	ΔΙΑΦΥΛΛΙΚΑ	15,55	0,04%
8	ΟΡΓΑΝΙΚΑ	79,80	0,21%
9	ΕΙΔΙΚΑ ΠΑΡΑΣΚΕΥΑΣΜΑΤΑ	85,39	0,23%
	ΟΛΙΚΗ ΠΟΣΟΤΗΤΑ	37949,91	100%

Ποσότητες % ανά κατηγορία λιπασμάτων.

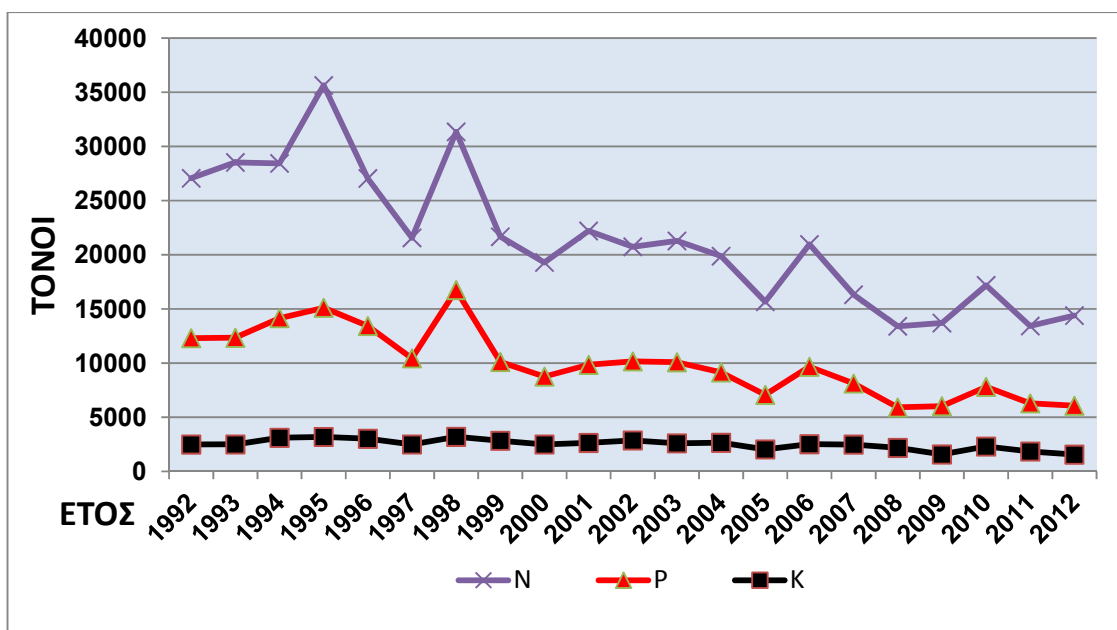


ΕΙΣΑΓΩΓΕΣ ΑΝΑ ΚΥΡΙΟ ΘΡΕΠΤΙΚΟ ΣΤΟΙΧΕΙΟ

Ποσότητες Θρεπτικών Στοιχείων σε Τόνους

ΕΤΟΣ	N	P ₂ O ₅	K ₂ O
1992	14760	9815	2486
1993	16189	9847	2492
1994	14289	11043	3105
1995	20526	11927	3182
1996	13628	10410	3013
1997	11126	7945	2491
1998	14601	13549	3195
1999	11561	7271	2832
2000	10537	6267	2488
2001	12359	7207	2633
2002	10579	7298	2859
2003	11198	7485	2595
2004	10738	6497	2641
2005	8593	5034	2033
2006	11291	7149	2515
2007	8198	5638	2478
2008	7499	3731	2171
2009	7674	4465	1562
2010	9369	5511	2296
2011	7138	4446	1840
2012	8319	4517	1548
Μ.Ο.	11593	7627	2545

Σχήμα 5: Εισαγωγές ανά κύριο θρεπτικό στοιχείο

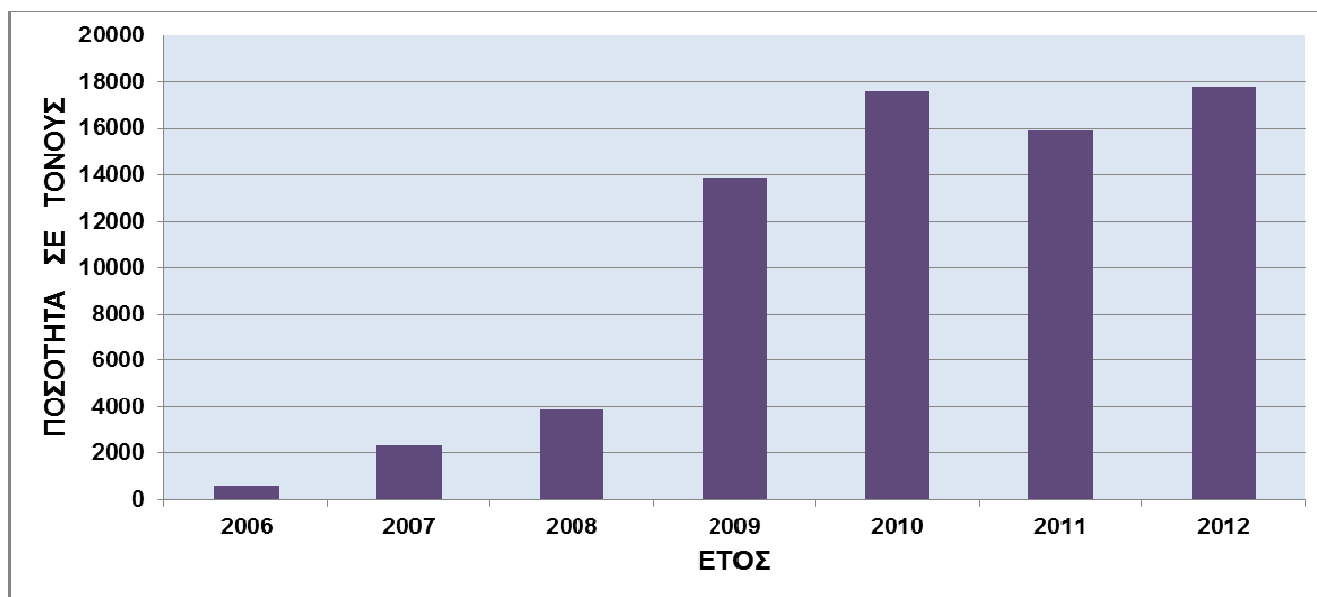


ΛΙΠΑΣΜΑΤΑ ΜΕ ΤΗΝ ΈΝΔΕΙΞΗ "ΛΙΠΑΣΜΑ ΕΚ"

Εισαγωγές λιπασμάτων με ένδειξη "ΛΙΠΑΣΜΑ ΕΚ"

ΕΤΟΣ	ΣΥΝΟΛΙΚΗ ΠΟΣΟΤΗΤΑ (ΤΟΝΟΥΣ)	ΛΙΠΑΣΜΑΤΑ "ΕΚ" (ΤΟΝΟΥΣ)	ΠΟΣΟΣΤΟ ΛΙΠΑΣΜΑΤΩΝ "ΕΚ" / ΣΥΝΟΛΙΚΕΣ ΠΟΣΟΤΗΤΕΣ
2006	52810	595	1,13%
2007	40937	2312	5,65%
2008	35855	3862	10,77%
2009	36040	13906	38,59%
2010	45260	17593	38,87%
2011	34813	15909	45,70%
2012	37950	17765	46,81%

Εισαγωγές λιπασμάτων με ένδειξη "ΛΙΠΑΣΜΑ ΕΚ" ανά έτος



Ποσοστό Εισαγωγών λιπασμάτων με την ένδειξη "ΛΙΠΑΣΜΑ ΕΚ" σε σχέση με τις συνολικές εισαγωγές λιπασμάτων ανά έτος

